

พักโฮล 1 คืน พักเฮจู 2 คืน

**AMAZING** Package B

# SEOUL JEJU

5 วัน 3 คืน

ขาไป BKK - SEOUL  
 ยากลับ JEJU - BKK

เดินทาง 6-10 เมษายน 2568  
 เดินทาง 10-14 เมษายน 2568



ชายหาดวีโฮนแกอู



ซาทุรยะ / พุ่มดอกเรป



ฮัลลึง

จองตอนนี้ลด **10,000**

อิสระที่โฮล 1 วัน

ราคาปกติ 24,999

เหลือเพียง **14,999**



หาดคังซึงกี



วัดซันบึงซา

## ระเบียบการเข้าประเทศเกาหลีใต้



Passport อายุเหลือใช้งานไม่น้อยกว่า 6 เดือน



อนุมัติ K-ETA สมัครได้ที่ : [www.k-eta.go.kr](http://www.k-eta.go.kr)

1. อายุต่ำกว่า 17 ปี / อายุ 65 ปี ขึ้นไป ไม่ต้องใช้ K-ETA
2. กรุณาตรวจสอบความถูกต้องของข้อมูล K-ETA ด้วยตนเอง



หากมีข้อผิดพลาด บริษัทฯ ไม่สามารถรับผิดชอบ ยกเลิก หรือเปลี่ยนแปลงการเดินทางได้ทุกกรณี

3. ราคาโปรโมชั่น / แคมเปญ / อีเว้นท์ต่างๆ ไม่สามารถยกเลิก / Refund ได้ทุกกรณี

กรุณาอ่านเงื่อนไขให้ละเอียดก่อนจองทัวร์ทุกครั้ง

เดินทาง 06 - 10 เมษายน 2568 (โชคอิสระ โชคาคิน เรจู2คืน)

เมือง โชค - เรจู

สายการบิน **JEJUair** หรือเทียบเท่าในระดับเดียวกับ (No Request)

\*ตัวกรุ๊ปไม่สามารถเลือกที่นั่งได้\*

### เส้นทางการเดินทาง



### โชค-เรจู

วันที่ Date	โปรแกรมทัวร์ Itinerary	อาหาร / Meal			โรงแรม Hotel
		เช้า-B	กลางวัน-L	เย็น-D	
1	สนามบินสุวรรณภูมิ (กลางคืน) นัดหมายบริเวณชั้น 4 ประตู 10				
2	สนามบินนานาชาติอินชอน AURORA MEDIA SHOW @ INSPRIE RESORT INCHEON เที่ยวอิสระกรุงโซลช่วงเย็น		 KOREAN FOOD	 อิสระ- อาหารเย็น	TRAVELODGE DONGDAEMUN GOLDEN CITY HOTELL หรือเทียบเท่า
3	เที่ยวอิสระกรุงโซลช่วงเช้า เที่ยวเที่ยวบินภายในประเทศ โชค - เรจู	 โรงแรม	 อิสระ- อาหารเที่ยง	 คัมจำกัด	EASTERN HOTEL JEJU PEARLY PLUS HOTEL หรือเทียบเท่า (ชอควิโพ)
4	ถนนคาซิริ ภูเขาไฟของซานฮัลจูลมว ชายหาดโซคมินควังซิก หมู่บ้านวัฒนธรรมซองฮับ คาเฟ่สตาบักคองฮวาวิลเลจ เจจุกรัมทาวเวอร์	 โรงแรม	 ทเวจึนลแบ็ก	 อิสระ- อาหารเย็น	SEA& HOTEL หรือเทียบเท่า
5	ชายหาดอีโฮเกอู ถนนสายรุ้ง ศูนย์เครื่องสำอาง ศูนย์รวมน้ำมันสนเข้มแดง ชุดเครื่องนอน SESA LIVING / ซูปเปอร์มาร์เก็ต ศูนย์โสม ชิลล่าคิ้วพีรี ซ็อบบึงในคาวนันทาน	 โรงแรม	 ถ้วยเตี่ยว เซจูกุกซู		



## วันแรกของการเดินทาง พบกันที่สนามบินสุวรรณภูมิ - ออกเดินทางจากสนามบินสุวรรณภูมิ



จุดนัดพบแรกสนามบินสุวรรณภูมิ เป็นสนามบินนานาชาติประจำประเทศไทย เวลาค่าหมาย : 20.00-21:30 สายการบิน JEJU AIR / JIN AIR / AIR BUSAN  
(ขอสงวนสิทธิ์ สายการบิน เวลาบิน เที่ยวบิน เส้นทางบิน เปลี่ยนแปลงโดยไม่แจ้งให้ทราบล่วงหน้า ขึ้นอยู่กับผู้จัดทำตามความเหมาะสม)

## วันที่สองของการเดินทาง AURORA MEDIA SHOW - กรุงโซลแบบอิสระด้วยตัวเอง

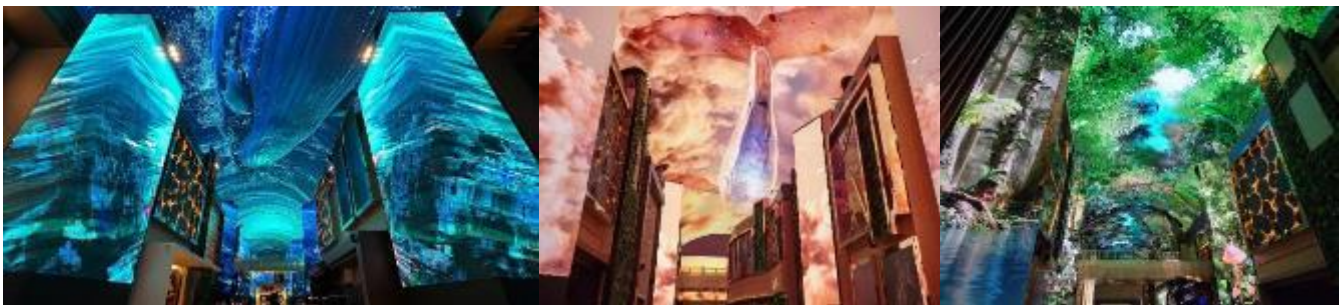
เที่ยวบินออกเดินทางจากสนามบินนานาชาติสุวรรณภูมิ เวลาประมาณ : 22.50-01.30 สายการบิน JEJU AIR / JIN AIR / AIR BUSAN ใช้เวลาเดินทางประมาณ 5-6 ชั่วโมง



08.40-10.30 น. เดินทางถึงสนามบินนานาชาติอินชอน เป็นสนามบินที่ทันสมัย สะอาด ปลอดภัย และได้รับมาตรฐานระดับโลก ท่านจะต้องผ่านด่านควบคุมโรค และด่านตรวจคนเข้าเมือง หลังจากนั้นออกมารับสัมภาระที่แท็กซี่เพื่อออกเดินทางท่องเที่ยว



อาหารกลางวันพร้อมเสิร์ฟด้วยเมนู เมนูอาหารเกาหลีท้องถิ่น (Korea Food ) อาทิเช่น จิมดัก เซตปลาย่าง หมูผัดบูโกกิ (ขอสงวนสิทธิ์รายการอาหารขึ้นอยู่กับผู้จัดทำเท่านั้น)



พาทุกท่านเที่ยวชม แลนด์มาร์คแห่งใหม่ของเกาหลีที่ INSPRIE RESORT INCHEON ชมโชว์ **AURORA MEDIA SHOW** บนจอ LED ชักซ์ขาว 150 เมตร ที่ฉายออกมาจากบนเพดานและผนัง สุดอลังการ แสง สี เสียง สุดตื่นตาตื่นใจ เหมือนบรรยากาศจริง แบ่งออกเป็นธีม อาทิเช่นผจญภัยในดินแดนป่า ธีมอวกาศ และไฮไลต์คือธีมใต้ท้องทะเลที่มีปลาวาฬยักษ์ขนาดใหญ่เหมือนหลุดเข้าไปในโลกแห่งจินตนาการ ทุกท่านจะได้รับความรู้สึกแปลกใหม่และเพลิดเพลินโชว์ครั้งนี้อย่างแน่นอน โดยโชว์จัดแสดงทุก 30 นาที

ที่พัก **Gloden City Hotel / Travelodge Dongdaemun** หรือเทียบเท่า

## วันสามของการเดินทาง เที่ยวกรุงโซลแบบอิสระด้วยตัวเอง - โชว์รูมแสดงชุดเครื่องนอน SESA LIVING - เที่ยวบินระหว่างประเทศ โซล - เซจู

รับประทานอาหารเช้าที่โรงแรมที่พัก (CHECK OUT 09.00-11.00)

กรุงโซลคือเมืองหลวงของประเทศเกาหลีใต้ ที่เป็นศูนย์รวมแฟชั่น ความความทันสมัย และกลิ่นอายจากซีรีส์เกาหลีที่หลายๆคนใฝ่ฝันต้องมาเยือนสักครั้ง วันนี้จึงเป็นโอกาสที่ท่านจะได้ท่องเที่ยวในแบบแผนที่ท่านต้องการจริงๆใช้เวลาไปกับสิ่งที่ท่านชื่นชอบได้อย่างเต็มที่ **หมายเหตุ : ควรวางแผนการท่องเที่ยว และเตรียมตัวล่วงหน้า**

**สถานที่ท่องเที่ยวแนะนำ**



**ทงแดมุนดีไซท์พลาซ่า หรือ DDP** อาคารสีเงินขนาดใหญ่รูปร่างโค้งมน ตั้งอยู่กลางย่านทงแดมุน ซึ่งเป็นอีกหนึ่งย่านช้อปปิ้งที่มีชื่อเสียงในโซล ที่นี่เป็นสถานที่จัดแสดงงานศิลปะ แฟชั่นวีค การประชุม หรือนิทรรศการต่างๆ ด้วยความที่พื้นที่ตรงนี้มีขนาดใหญ่มาก แคมตัวอาคารยังโค้งไปมา ทำให้ได้มุมมองแปลกๆ ไม่เหมือนที่ไหน แคมตอนกลางคืนยังเปิดไฟส่องตัวอาคารเป็นจุดๆ มองดูเหมือนยานอวกาศ



**ตลาดอาหารควังจิง** สัมผัสวัฒนธรรมอาหารท้องถิ่นของเกาหลี กำลังเป็นที่นิยมของคนเกาหลี อดอลยูทูบเบอร์ไปถ่ายทำจำนวนมาก มีอาหารสไตล์ท้องถิ่นให้เลือกทานมากมายได้บรรยากาศความเป็นเกาหลีที่แท้จริง



**พาท่านเข้าชมและเลือกซื้อชุดเครื่องนอนเพื่อสุขภาพอันดับหนึ่งของประเทศเกาหลีใต้ Sesa Living** ที่ใช้เส้นใยในการถักทอถึง 15400 เส้น กันไรฝุ่นได้100% มีการใช้หยก ในการทำเส้นใยจึงมี คุณสมบัติในเรื่องของการบำบัดขณะนอนหลับ เนื้อผ้าจะมีสัมผัสที่นุ่ม ลื่น ไม่มีเสียงดังเมื่อขยับตัว และยังปรับอุณหภูมิที่คงที่ให้ร่างกายขณะนอนหลับพักผ่อนอีกด้วย โซฟารูมแห่งนี้สามารถคืนภาษี ให้กับนักท่องเที่ยวอีกด้วย จากนั้นพาท่านเดินทางสู่ Supermarket หรือที่นักท่องเที่ยวเรียกกันว่า "ร้านละลายเงินวอน" ที่มีขนม ของฝาก ของพื้นเมืองเกาหลีที่ขึ้นชื่อ ใดๆ มาต้องมีติดไม้ติดมือ กลับไป อาทิเช่น ขนมชื่อดังต่างๆ ซ็อกโกแลตหลากหลายรสชาติ สำหรับนานาชนิด รามยอน กิมจิ รวมไปถึงของใช้ในครัวเรือน เช่น กระตะ ตะเกียบ ถ้วยข้าว ซอสปรุงรส รุนเส้น รวมถึงของฝากของที่ระลึกมีให้ท่านได้เลือกซื้อมากมาย เหมือนเอาเงินวอนมากละลายกันอย่างเพลิดเพลินและไม่ต้องกลัวว่าจะใส่กระเป๋าไม่พอ เพราะที่นี่พร้อมบริการบรรจุกล่องตามเงื่อนไขร้านด้วย

**เที่ยวบินระหว่างประเทศ โซล - เซจู**  
**สงวนสิทธิ์การเปลี่ยนแปลงไฟล์บิน สายการบิน เวลาบิน สนามบิน ขึ้นอยู่กับความเหมาะสมของผู้จัดทำเท่านั้น**



**อาหารเย็นพร้อมเสิร์ฟด้วยเมนู แกงซี่โครงหมูใส่มันฝรั่งหรือคัมจาทัง** ที่คนเกาหลีนิยมทาน นำกระดูกหมูส่วนสันหลังไปต้มจนเนื้อที่ติดกระดูกเปื่อย และได้ความกลมกล่อมมาเป็นส่วนผสมหลักของน้ำซุ๊ป ส่วนที่เพิ่มเติมจากนั้นคือ มันฝรั่ง งามบด และพริกแกงเกาหลี ที่ทำซุ๊ปมีรสเผ็ดอ่อนๆ ซดได้กำลังอร่อย เละเนื้อติดกระดูกกินก็เพลิน สมฉายาเล็งแซ่บสไตล์เกาหลี

**ที่พัก Eastern Hotel Jeju หรือเทียบเท่าย่านชอฟวิโพ**

**วันที่สี่ของการเดินทาง ถนนคาซิริ -ชองชานอิลจูบง - ชายหาดควังซิกิ - หมู่บ้านวัฒนธรรมของอึบ - สถาบันคองฮวาวิลเลจ - ครีมทาวเวอร์**

รับประทานอาหารเช้าที่โรงแรมที่พัก เป็นสไตล์บุฟเฟต์แบบฉบับเกาหลี



**พาทูกท่านเดินทางไป ถนนคาซิริ** ตั้งอยู่ในเมืองชอฟวิโพ ถนนคาซิริถือเป็นไฮไลท์ในช่วงเทศกาลดอกซากุระบาน (ประมาณ ปลายมีนาคม- กลางเดือนเมษายน) ระหว่างสองข้างทางของถนนคาซิริจะเต็มไปด้วยดอกซากุระสีชมพูกับดอกเรปี่สีเหลืองสดบานสะพรั่งทั่วบริเวณถนน ทุกท่านจะเพลิดเพลินการถ่ายรูปกับทัศนียภาพอันสวยงามและประทับใจ



**จากหน้าทำนมหม ภูเขาไฟของซาน อิลจูบง (SEONGSAN ILCHULBONG)** หรือที่ถูกขนานนามว่า "Sunrise Peak" มีอายุกว่า 5000 ปี ที่นี้เป็นจุดชมพระอาทิตย์ขึ้นที่สวยงามที่สุด จึงเป็นสถานที่โด่งดังที่ผู้คนมาชมและชมพระอาทิตย์ขึ้น เป็นสถานที่ที่นักท่องเที่ยวจากทั่วทุกมุมโลกอยากมาสัมผัส จึงถูกยกย่องให้เป็น 1 ใน 7 สิ่งมหัศจรรย์ใหม่ของธรรมชาติ ภูเขาไฟลูกนี้สงบเป็นที่เรียบร้อย แต่ทั้งความสมบูรณ์และสวยงามเอาไว้ โดยรูปทรงที่ใหญ่ขนาดใหญ่เส้นผ่านศูนย์กลางประมาณ 600 เมตร มีรอยหยักมองแล้วลักษณะเหมือนทรงมงกุฎเลย และเป็นการเชื่อมโยงกับเกาะเชจูแบบธรรมชาติ ด้วยธารลาวาปัจจุบันจึงสามารถไปเที่ยวจุดนี้ด้วยรถยนต์ และใครที่อยากได้บรรยากาศปกป่องภูเขาไฟ พร้อมชมวิวิวทัศน์ที่สวยงามต้องเอาชนะใจตัวเองด้วยการเดินขึ้นไปพิชิตถึงยอดปกป่อง ความสูงจากระดับน้ำทะเล 182 เมตรเท่านั้น \*\*ไม่รวมค่าตัว

ขึ้นชมปกป่องภูเขาไฟ



**จากหน้าทำนมหมความงามที่แปลกตาของ ชายหาดโชดหิน ควังซิกกี** จุดตรงนี้เป็นทางเชื่อมต่อไปยังภูเขาไฟของซานอิลจูบง และเป็นมุมที่สามารถมองเห็นภูเขาไฟลูกนี้แบบเต็มๆ ถือเป็นวิวที่สวยงาม และเมื่อเวลาน้ำลงจะมีโขดหินโผล่ขึ้นมาพร้อมตะไคร้เขียวสด ตัดกับน้ำทะเลที่ใสมาก เป็นความงามที่แปลกตา ทำให้นักท่องเที่ยวอดใจไม่ได้ที่จะต้องแวะถ่ายรูปก่อนเดินทางไปท่องเที่ยวของซานอิลจูบงนั่นเอง



**อาหารกลางวันบริการท่านด้วย ทเวจึพุลแบ็ก** เป็นการนำเนื้อหมูหมักกับเครื่องปรุงรสสูตรพิเศษ ก่อนนำไปผัดคลุกเคล้าพร้อมผักและน้ำซุปลแบบขลุกขลิก นักท่องเที่ยวนิยมรับประทานเพราะมีรสชาติกลมกล่อมและเผ็ดเล็กน้อย คล้ายหมูผัดพริกแกงบ้านเรา เมื่อสุกรับประทานกับ ผักสด กิมจิ เครื่องเคียงต่าง และข้าวสวยร้อนๆ เป็นอาหารพิเศษที่ขอแนะนำอย่างยิ่ง



**จากหน้าทำนมหมเยี่ยมชม หมู่บ้านวัฒนธรรม "ซองอึบ" (SONGEUB FOLK VILLAGE)** เป็นหมู่บ้านโบราณอายุมากกว่า 300 ปี ที่ยังมีผู้คนอาศัยอยู่จริง เมื่อไปถึงจะมีชาวบ้านมาต้อนรับและพาเราเดินชมวิถีชีวิตต่างๆ ในหมู่บ้าน พร้อมถ่ายทอดเรื่องราวของคนที่นี่ให้ฟังแบบสนุกสนาน เราจะได้รู้จักหมู่บ้านเทพพระเจ้า ทอลฮารูบึง ที่มีอยู่ทั่วเกาะ บ้านที่สร้างจากก้อนหินทั้งหลัง แหล่งน้ำจืดที่หายากมาก อาชีพหลักของชาวเกาะ ความไม่เท่าเทียมของหญิงชายในอดีต สัตว์เลี้ยงประจำเกาะ ไหหรือโถโบราณที่ได้ไม้ไผ่กิมจิ เหมือนที่อื่นๆ และที่พลาดไม่ได้สินค้า Otop ของหมู่บ้านที่มีมาช้านาน เป็นที่เลื่องชื่อว่ามีมาเกาะเชจูต้องมาชม และซ้อปสักครั้ง นั่นก็คือผลิตภัณฑ์แคลเซียมธรรมชาติจากกระดูกม้า และน้ำหมักเบอร์รี่ป่า แบล็คราสเบอร์รี่ หรือที่เรียกกันว่า Omija (โอมิจา) ถ้าได้ดื่มจะสดชื่นมากๆ



**พาทุกท่านเดินทางสู่ คาเฟ่สตาบัก ดงฮวาวิลเลจ (Dongwhavillage)** ดงฮวาวิลเลจประกอบไปด้วย คาเฟ่สตาบัก จะมีเมนูวิกเนเจอร์ และของลิมิเต็ดที่มีเฉพาะที่นี่เท่านั้นด้วย และยังมีสวนดอกไม้ หลายหลายสายพันธ์ ปลูกหมุนเวียนกันตามฤดูกาล นอกจากนี้ยังมีสวนก้อนหิน ต้นไม้สายพันธ์บนเกาะเชจู รูปปั้นโถลฮารูบึง ซึ่งทุกท่านสามารถเพลิดเพลินกับทัศนียภาพอันงดงามและถ่ายรูปเพื่อเก็บความประทับใจ



**พาทุกท่านเดินทางชม เจอูดรีมทาวเวอร์ JEJU DREAM TOWER** เป็นอาคารแฝดที่สูงที่สุดในเกาะเชจู เปิดตัวอย่างเป็นทางการในปี2020 โดยเปิดตัวภายใต้แบรนด์ไฮแอท เจอูดรีมทาวเวอร์ ครอบคลุมโรงแรม ห้างสรรพสินค้า ร้านค้าแฟชั่น ร้านอาหาร สปา และคาสีโนขนาดใหญ่ ทุกท่านสามารถเพลิดเพลินกับสิ่งอำนวยความสะดวกได้อย่างเต็มที่

**อิสระอาหารเย็น ณ เจอูดรีมทาวเวอร์** สำหรับท่านที่ต้องการความแปลกใหม่ หรือรับประทานอาหารเมนูเกาหลีที่ไม่มีบริการในทัวร์ แต่เป็นเมนูที่อยากทานมาก ท่านจะได้สัมผัสประสบการณ์ใหม่ ๆ

**ที่พัก SEA& HOTEL หรือเทียบเท่า**

**วันที่ห้าของการเดินทาง** อีโฮเทอู - ถนนสายรุ่ง - ศูนย์น้ำมันสนเข็มแดง - ซุปเปอร์มาร์เก็ต - ศูนย์สมุนไพรโซมและฮอตเทนนามู - คิวตี้พีรี - ซ้อปิ้งในคาวนทาวน์

รับประทานอาหารเช้าที่โรงแรมที่พัก เป็นสไตล์บุฟเฟ่ต์แบบฉบับเกาหลี





**พาท่านท่องเที่ยวชายหาดขึ้นชื่อบนเกาะเซจู "อีโฮเทอู"** นอกจากความสวยงามของท้องทะเล คาเฟ่น่ารักๆต่างๆแล้ว ยังมีสัญลักษณ์ที่มองลงมาจากเครื่องบินจะเห็นทันทีที่ถึงเกาะเซจู นั่นก็คืออาคารรูปม้าสีขาว และสีแดง ม้าถือว่าเป็นสัตว์ประจำเกาะเซจู และใครๆที่มาเที่ยวก็นิยมมาถ่ายรูปและเช็คอินกันที่นี่เสมอ



**พาท่านไปถ่ายรูปกับความสดใสของถนนสายรุ้งบนเกาะเซจู** เป็นถนนเลียบริมชายทะเลด้านเหนือของเกาะ เป็นไอเดียศิลปะที่ดีมากๆ เพราะมีการทาสีบนแท่งหินที่เอาไว้กันชายทะเลแบบสลับสีแนวสายรุ้ง ยาวตลอดเส้นทาง ทำให้เกิดสีสันที่ดึงดูดให้ใครๆที่ผ่านไปมาตรงนี้อัดไม่ได้ ที่จะแวะลงมาถ่ายรูปสร้างสีสัน ไม่ว่าจะเป็นแอคชั่นทางหนึ่ง ทำเดิน หรือครีเอทแอคชั่นสนุกๆได้มากมาย



**จากนั้นพาท่านเดินทางสู่ ศูนย์รวมเครื่องสำอาง (COSMETIC SHOP)** ประเภทเวชสำอางที่หมดคัดสรรเกาหลีร่วม ออกแบบมากมาย มีผลิตภัณฑ์ต่างๆ ที่เหมาะกับผู้มีปัญหาผิวหน้า ไม่ว่าจะเป็นสิ่ว มีริ้วรอย ผ่า กระ จุดต่างดำใบหน้าหมองคล้ำ อยากผิวขาวสว่างใส ไร้ริ้วรอย แต่งหน้าเบาๆ ไร้วิวแบบสาวเกาหลี โดยไม่ต้องคัดสรร



**จากนั้นพาท่านไปรู้จักกับ สมุนไพรที่มีชื่อเสียงของประเทศเกาหลีใต้ Red Pine Oil หรือ น้ำมันสนเข็มแดง** ตามคำหยาโบราณ สมัยราชวงศ์โชซอน ที่ถูกบันทึกไว้เป็นลายลักษณ์อักษร ปัจจุบันได้นำมาสกัดด้วยวิธีที่ทันสมัยดึงสรรพคุณที่ดีที่สุดออกมาในรูปแบบที่ท่านได้ง่าย และบำรุงสุขภาพได้ดีที่สุด น้ำมันสนเข็มแดงมีสรรพคุณช่วยในการทำความสะอาดระบบหลอดเลือด เกล็ดไขมันหลอดเลือดที่อุดตัน ลดคอเลสเตอรอล ความดัน เบาหวาน ป้องกันเส้นเลือด ตีบ แดก ตัน อีกทั้งยังช่วยให้การผ่อนคลาย หลังสันทนาการขึ้น ผิวพรรณดูมีสุขภาพดี รับประทานเป็นประจำ ร่างกายแข็งแรงขึ้นตามลำดับ **จากนั้นพาท่านเดินทางสู่ Supermarket** หรือที่นักท่องเที่ยวเรียกกันว่า "ร้านละลายเงินวอน" ที่มีขนม ของฝาก ของพื้นเมืองเกาหลีที่ขึ้นชื่อ ใครๆมา

ต้องมีติดไม้ติดมือกลับไป อาทิเช่น ขนมชื่อดังต่างๆ ซอคโกแลตหลายหลายรสชาติ สาหร่ายนานาชนิด รัมยอน กิมจิ รวมไปถึงของใช้ในครัวเรือน เช่น กระดาษ ตะเกียบ ถ้วยข้าว ซอสปรุงรส วุ้นเส้น รวมถึงของฝากของที่ระลึกมีให้ท่านได้เลือกซื้อ



มากมาย เหมือนเอาเงินวอนมาละลายกันอย่างเพลิดเพลินและไม่ต้องกลัวว่าจะใส่กระเป๋าไม่พอ เพราะที่นี่พร้อมบริการบรรจุกล่องตามเงื่อนไขของร้านด้วย

อาหารกลางวันบริการท่านด้วย ก๋วยเตี๋ยวเซจู เป็นอาหารท้องถิ่นของเกาะเซจู



**จากนั้นนำท่านชม ศูนย์สมุนไพร (KOREA HERB) โสมเกาหลี** ที่มีคุณสมบัติช่วยเสริมสร้างความแข็งแรงให้แก่ระบบย่อยอาหารและปอด ช่วยทำให้จิตใจสงบและเพิ่มพลังกำลัง สรรพคุณทางการแพทย์ ช่วยบำรุงหัวใจ ป้องกันโรคหัวใจขาดเลือด เสริมประสิทธิภาพทางเพศ ลดและป้องกันมะเร็ง และสมุนไพรเมล็ดฮอตเก (ฮอตเกนามู) ทางกายแพทย์เรียกว่า ผลไม้ทอง มีรสเปรี้ยว ดีสำหรับบุคคลที่ นิยมดื่มเหล้า ชา กาแฟ น้ำอัดลม ฯลฯ เมล็ดฮอตเก จะช่วยในการล้างสารพิษที่ตกค้างหรือไขมันที่สะสมอยู่ภายในผนังของตับหรือไต ช่วยให้ตับหรือไตของท่านแข็งแรงขึ้น ซึ่งยังส่งผลดีต่อสุขภาพร่างกายของท่านเอง



**จากนั้นนำท่านช้อปปิ้งสินค้าปลอดภาษีที่ ชิลล่าดีวตีฟรียี (Shilla Duty Free Shop)** ที่มีสินค้าปลอดภาษีชั้นนำให้ท่านเลือกซื้อ มากมายกว่า 500 ชนิด อาทิเช่น น้ำหอม เสื้อผ้า เครื่องสำอาง กระเป๋า นาฬิกา เครื่องประดับ หลากหลาย แบรินด์ดัง อาทิเช่น Dior ,Chanel , Prada ,Louis Vuitton ,MCM ,Rolex ฯลฯ



**จากนั้นพาท่านเดินทางสู่ DOWN TOWN SHOPPING CENTER** แหล่งช้อปปิ้งในตัวเมืองแห่งเกาะเซจู มีโซนใต้ดิน และโซนวอล์กิงสตรีท ซึ่งถือว่าเป็นแหล่งรวมสินค้ายอดฮิต ดิตเทรนด์ ไม่ว่าจะเป็นแบรนด์ท้องถิ่นเกาหลี แบรินด์สปอร์ตก็พาดังๆ ทั้งแฟชั่นเสื้อผ้า หมวก กระเป๋า รองเท้า เครื่องสำอางค์ และยังมีสตรีทฟู้ด ขนม คาเฟ่ต่างๆ อีกด้วย

21.00 - 22.00 น .ถึงเวลาอันสมควรพาทุกท่านเดินทางกลับประเทศไทย โดยมีเจ้าหน้าที่คอยดูแลขั้นตอนการเช็คอิน  
ตัวเครื่องบิน และอำนวยความสะดวก เพื่อส่งทุกท่านกลับด้วยความสวัสดิภาพ และความประทับใจ

## อัตราค่าบริการ อัตราค่าบริการ Amazing Jeju 5วัน3คืน Package B : SEOUL-JEJU

พีเรียคเดินทาง	ราคาโปรโมชั่น (จำนวนมีจำกัด)	ราคาปกติ
เมษายน : 6-10	<b>14,999.-</b>	<b>24,999.-</b>

ชำระเพิ่ม	พักเดี่ยว	การก (ไม่เกิน 2 ปี)	เฉพาะแอนด์ ไม่ใช้ตัวเครื่องบิน	พาสปอร์ตต่างชาติ	Service Charge (ชำระที่สนามบิน)
	<b>7,500.-</b>	<b>5,000.-</b>	<b>8,000.-</b>	<b>3,000.-</b>	<b>1,500.-</b>

**\*\*แพ็คเกจนี้ ขอสงวนสิทธิ์ก่อนเที่ยวร่วมกันตามบริษัทฯ กำหนด อาจมีการสลับโปรแกรมตามความเหมาะสม\*\***  
**\*\* หากท่านไม่ชำระค่า Service Charge จะถือว่าท่านชำระค่าบริการไม่ครบ บริษัทฯ สงวนสิทธิ์การเดินทาง \*\***

### หมายเหตุ :

1. ราคาโปรโมชั่นมีจำนวนจำกัด หากเต็มตามจำนวน ราคาปรับขึ้นตามลำดับ
2. ราคาโปรโมชั่น ชำระเต็มจำนวนเท่านั้น และไม่สามารถ ยกเลิก / รับเงิน ทุกกรณี
3. การไม่เข้าร้านค้าตามโปรแกรมกำหนดมีค่าปรับจากทางแอนด์ ร้านละ 100,000 วอน หรือ 3,000 บาท
4. จองแบบส่วนตัว เหมาะกับ ไม่สามารถใช้ราคาโปรโมชั่นได้ กรุณาติดต่อซลคโดยตรง

### การจองทัวร์ :

- ผู้จองทัวร์ หรือเป็นตัวแทนจอง กรุณาแจ้งเรื่อง K-ETA ของผู้เดินทางก่อนทุกครั้ง
- ผู้เดินทางจะต้องได้รับอนุมัติ K-ETA ก่อนการเดินทาง

**\*\* กรุณาตรวจสอบความถูกต้องของข้อมูล K-ETA ด้วยตนเอง หากมีข้อผิดพลาด  
บริษัทฯ ไม่สามารถรับผิดชอบ ยกเลิก หรือเปลี่ยนแปลงการเดินทางได้ทุกกรณี \*\***  
**(หากลูกค้าเปลี่ยนพาสปอร์ต ต้องลงทะเบียน K-ETA ใหม่ตามเล่มปัจจุบัน)**

- การจองทัวร์ราคาโปรโมชั่น ต้องชำระเต็มจำนวน และไม่สามารถยกเลิกหรือเปลี่ยนแปลงได้
- การจองทัวร์ราคาปกติ หรือกรุ๊ปเหมา หมู่คณะ หลังมัดจำ ต้องชำระส่วนที่เหลือภายในวันที่ตกลง หากเกินเวลาถือว่าท่านสละสิทธิ์  
ไม่สามารถเรียกคืนเงินมัดจำได้ทุกกรณี

### การยกเลิกการเดินทาง :

- ยกเลิกการจองไม่น้อยกว่า 30 วัน ก่อนวันเดินทาง Refund ได้ 100% ของยอดที่ชำระแล้ว
- ยกเลิกการจองไม่น้อยกว่า 15 วัน ก่อนวันเดินทาง Refund ได้ 50% ของยอดที่ชำระแล้ว
- ยกเลิกการจองน้อยกว่า 15 วัน ก่อนวันเดินทาง ไม่สามารถ Refund ได้
- ยกเลิกจากเหตุสุดวิสัย เช่น ภัยธรรมชาติ โรคระบาด สงคราม สามารถ Refund ได้แต่หักค่าใช้จ่ายตามจริง
- **ราคาโปรโมชั่น / แคมเปญ / อีเว้นท์ต่าง ๆ ไม่สามารถยกเลิก / Refund ได้ทุกกรณี**
- ช่วงเทศกาล Long weekend / Charter flight / Extra flight ไม่สามารถยกเลิก / เปลี่ยนชื่อ / Refund ได้ทุกกรณี

### การผ่านด่านตรวจคนเข้าเมือง :

- หากผู้เดินทางไม่ผ่านการตรวจคนเข้าเมือง ทั้งขาออกจากไทย และขาเข้าเกาหลี ไม่สามารถยกเลิก / Refund ได้ทุกกรณี
- หากผู้เดินทางไม่ผ่านการตรวจคนเข้าเมืองเกาหลีได้ ทางบริษัทฯ ไม่มีอำนาจใดๆ หรือส่วนเกี่ยวข้องใดๆ ผู้เดินทางต้องจัดการเอกสาร  
ส่วนตัว ที่ยวบมิน และค่าใช้จ่ายต่างๆ ที่เกิดขึ้นเองทั้งหมด

## ราคานี้รวม (Non-Refund)

- ตัวเครื่องบิน ไป-กลับพร้อมคณะ(Jeju Air หรือเทียบเท่า)
- ภาษีสนามบิน ทุกแห่งที่มี
- อาหารมื้อเช้าที่โรงแรม
- ที่พักระดับมาตรฐาน จำนวน 3 คืนตามระบุในโปรแกรม (1ห้องพัก2-3ท่าน)
- รถรับ-ส่ง ตามรายการ
- น้ำหนักกระเป๋าสัมภาระ ขาไป-กลับ ท่านละ 20 กิโลกรัม
- หัวหน้าทัวร์ผู้ชำนาญเส้นทาง นำท่านท่องเที่ยวตลอดรายการในต่างประเทศ (ขอสงวนสิทธิ์หัวหน้าทัวร์ไม่บินขึ้นไปพร้อมกรุ๊ปทัวร์)
- ประกันอุบัติเหตุระหว่างเดินทาง วงเงินท่านละ 1,000,000 บาท (เงื่อนไขตามกรมธรรม์)

## ราคานี้ไม่รวม

- ค่าบริการ (Service Charge) 1,500 บาท ต่อท่านตลอดทริป
- ค่าวีซ่าสำหรับพาสปอร์ต ต่างตัว (ผู้เดินทางต้องยื่นด้วยตนเองเท่านั้น)
- ค่าน้ำหนักกระเป๋าสัมภาระ ที่เกินกำหนด
- ค่าใช้จ่ายส่วนตัว อาทิ ค่าทำหนังสือเดินทาง, ค่ามินิบาร์โรงแรม, ค่าซักรีด, ค่าอาหารและเครื่องดื่มนอกเหนือรายการทัวร์
- ค่ารถ ค่าเดินทางนอกเหนือเส้นทาง
- ค่าภาษีมูลค่าเพิ่ม 7% และภาษีหัก ณ ที่จ่าย 3% (ในกรณีออกไปเสร็จเต็มรูปแบบ)
- ค่าปรับ หรือค่าธรรมเนียมหากไม่สามารถผ่านด่านตรวจคนเข้าเมือง
- ค่าเข้าสถานที่ท่องเที่ยว เพิ่มเติมเช่น ขึ้นปล่องภูเขาไฟของซานอิลจูบง

## หมายเหตุ :

1. หนังสือเดินทาง ต้องมีอายุเหลือใช้งานไม่น้อยกว่า 6 เดือน (หากหนังสือเดินทางเหลือน้อยกว่า 6 เดือน ทำให้ไม่สามารถเดินทางได้ อยู่นอกเหนือความรับผิดชอบของบริษัทฯ และไม่สามารถยกเลิก / Refund ค่าทัวร์ได้)
2. กรณีผู้เดินทางเป็นทารก จะต้องมีอายุไม่เกิน 2 ปี นับจากวันเดินทางกลับประเทศไทย
3. กรณีหนังสือเดินทางชำรุด / ข้อมูล K-ETA ผิด หรือมีเหตุให้ทางสายการบินระงับการเดินทาง ไม่สามารถเรียกร้องใดๆ หรือ Refund ค่าทัวร์ได้
4. การเดินทางต้องมีผู้เดินทาง ขั้นต่ำ 20 ท่าน (ผู้ใหญ่) หากจำนวนไม่ครบจะถูกยกเลิก และแจ้งให้ทราบล่วงหน้าอย่างน้อย 5 วัน สามารถ Refund เฉพาะค่าทัวร์ได้เต็มจำนวน
5. บริษัทฯ มีสิทธิในการ ปรับเปลี่ยนเที่ยวบิน เส้นทางบิน ราคา อาหาร โรงแรม ยานพาหนะ และรายการท่องเที่ยว ได้ตามความเหมาะสม โดยคำนึงถึงผลประโยชน์ของผู้เดินทางเป็นสำคัญ
6. บริษัทฯ ขอสงวนสิทธิ์ในการเปลี่ยนแปลงเที่ยวบินทั้งไปและกลับ สลับโปรแกรม โดยมีต้องแจ้งให้ทราบล่วงหน้า
7. ทางบริษัทฯ จะไม่รับผิดชอบใดๆ ทั้งสิ้น หากท่านใช้บริการของทางบริษัทฯ ไม่ครบ อาทิ ไม่เที่ยวบางรายการ, ไม่ทานอาหารบางมื้อ เพราะค่าใช้จ่ายทุกอย่าง ทางบริษัทฯ ได้ชำระค่าใช้จ่ายให้ตัวแทนต่างประเทศแบบเหมาขาดก่อนออกเดินทางแล้ว
8. ทางบริษัทฯ จะไม่รับผิดชอบใดๆ ทั้งสิ้น หากเกิดสิ่งของสูญหายจากการโจรกรรม และ/หรือ เกิดอุบัติเหตุที่เกิดจาก ความประมาทของตัวนักท่องเที่ยวเอง
9. ตัวเครื่องบินเป็นตัวราคาพิเศษ กรณีที่ท่านไม่เดินทางพร้อมคณะทั้งขาไป-ขากลับ ไม่ว่าจะจากเหตุใดๆ ไม่สามารถเปลี่ยนแปลงวัน/ชื่อ หรือยกเลิกคืนเงินได้
10. ทางบริษัทฯ จะไม่รับผิดชอบใดๆ ทั้งสิ้นหากเกิดกรณีความล่าช้าจากสายการบิน, การประท้วง, การนัดหยุดงาน, การก่อกวนจลาจล ภัยธรรมชาติ และโรคระบาด หรือกรณีที่ท่านถูกปฏิเสธ การเข้าหรือออกเมืองจากเจ้าหน้าที่ตรวจคนเข้าเมือง หรือเจ้าหน้าที่กรมแรงงานทั้งจากไทย และต่างประเทศ ซึ่งอยู่นอกเหนือความรับผิดชอบของบริษัทฯ
11. ค่าเดินทางภายในประเทศไทย อยู่นอกเหนือความรับผิดชอบของบริษัทฯ หากไม่มั่นใจ กรุณาติดต่อเจ้าหน้าที่ก่อนเพื่อยืนยันเวลา และการเปลี่ยนแปลงจากเหตุสุดวิสัยตั้งข้อถกเถียง ก็อยู่นอกเหนือความรับผิดชอบของบริษัทฯ เช่นกัน ไม่สามารถนำมาเรียกร้องคืนได้ทุกกรณี
12. ขอสงวนสิทธิ์ห้องพักสำหรับผู้ที่ไม่เดินทาง ไม่สามารถ Refund หรือให้ผู้อื่นใช้สิทธิ์แทนได้ทุกกรณี
13. ห้องพัก (Double Bed / Twin Bed) เป็น ON REQUEST ซึ่งบริษัทไม่สามารถการันตี ทำได้เพียงรีเคสให้ได้เท่านั้น ทั้งนี้ขึ้นอยู่กับทางโรงแรมเป็นผู้จัดการให้
14. มัคคุเทศก์ พนักงาน หัวหน้าทัวร์ ไม่มีอำนาจในการให้คำสัญญาใดๆ แทนบริษัทฯ ทั้งสิ้น เว้นแต่มีเอกสารลงนามโดยผู้มีอำนาจของบริษัทฯ กากับเท่านั้น
15. ทางคณะทัวร์ไม่มีอำนาจในการเจรจากับทางกองตรวจคนเข้าเมือง และทางคณะทัวร์จะออกเดินทางจากสนามบินหลังจากเวลาเครื่องลงหากท่านล่าช้าในการผ่านด่านตรวจคนเข้าเมือง ต้องรับผิดชอบการเดินทางตามมารวมกับคณะด้วยตนเอง โดยไม่สามารถเรียกร้องค่าใช้จ่าย หรือทรัพย์สินค่าทัวร์/ค่าอาหารที่ไม่ได้เข้าร่วมกับทางทัวร์ทุกกรณี
16. หากท่านมีความประสงค์จะขอแยกตัวจากคณะทัวร์ / ท่องเที่ยว ต้องยินยอมให้ทางแลนด์ปรับ 5,000 บาท ต่อวัน เพื่อรักษาตัวขากลับ มิเช่นนั้นถือว่าท่านสละสิทธิ์ยกเลิกการเดินทางทันที และไม่สามารถเรียกร้องคืนได้ภายหลัง
17. ถ้าลูกค้ามีความประสงค์ไม่เข้าร้านค้าตามที่โปรแกรมกำหนด ต้องยินยอมให้ทางแลนด์ปรับร้านค้าละ 3,000 บาท เพื่อความเป็นระบบ และถูกต้องตามเงื่อนไขท่องเที่ยวที่ท่านได้ซื้อ



### กรุณาอ่านและทำความเข้าใจข้อตกลงด้านล่างโดยละเอียดก่อนทำการจองทุกครั้ง

เนื่องจากทางแลนด์เกาหลี ได้รับการแจ้งเตือนหลายครั้งจากกองตรวจคนเข้าเมืองประเทศเกาหลีใต้ และจากสายการบิน เรื่องผู้แอบแฝงมาเป็นนักท่องเที่ยว แต่ไปด้วยวัตถุประสงค์อื่น เช่น ไปทำงาน แรงงานผิดกฎหมาย ใช้ช่องทางทัวร์เพื่อหลบหนีเข้าเมือง ดังนั้นโปรแกรมเส้นทางนี้ ทางแลนด์เกาหลีจำเป็นต้องเก็บค่าประกันเพื่อเป็นการประกันตัวท่านคือนักท่องเที่ยวจริง มีวัตถุประสงค์ท่องเที่ยวไป-กลับพร้อมคณะท่านนั้น

เป็นจำนวนเงิน (10,000 บาท)

หากผู้เดินทางปฏิบัติตามเงื่อนไขถูกต้องคือ เดินทางท่องเที่ยวพร้อมคณะและกลับพร้อมคณะตามโปรแกรมที่กำหนด ไม่หลบหนีระหว่างทัวร์ สามารถขอรับเงินประกันคืนเต็มจำนวน ดังนั้นจึงใคร่ขอความร่วมมือจากผู้เดินทางปฏิบัติตามเงื่อนไขดังกล่าว

(ขอสงวนสิทธิ์ไม่คืนเงินประกันกรณีผู้เดินทางไม่ผ่านกองตรวจคนเข้าเมือง หรือ กรมแรงงานทั้งที่ประเทศไทยและประเทศเกาหลีใต้) หากท่านถูกเจ้าหน้าที่ตม.

เกาหลี กักตัวไม่ให้เดินทางเข้าประเทศ ค่าใช้จ่ายที่เกิดขึ้นในระหว่างถูกกักตัวและส่งตัวกลับประเทศไทยผู้เดินทางจะต้องเป็นผู้ชำระเองทั้งหมด

**เมื่อท่านตกลงจองชำระเงินไม่ว่าทั้งหมดหรือบางส่วน ทางบริษัทฯ จะถือว่าท่านได้อินยอม และยอมรับในข้อกำหนด**

**เงื่อนไข และข้อตกลงต่าง ๆ ที่ได้ระบุไว้แล้วทั้งหมด**