



JXJ191
6วัน 4คืน

อิสระท่องเที่ยว 1 วัน



Colorful HOKKAIDO

SAPPORO TOYA ASAHIKAWA FURANO

ราคาเริ่มต้น

37,888



ชมเนินดอกไม้หลากสี สวนชิตะโฮโนะโอกะ
 เที่ยวฟาร์มดอกลาเวนเดอร์ โทมิตะฟาร์ม เนินพระพุทธรเจ้า
 บ่อหมีสีน้ำตาล เก็บผลไม้ที่อำมาดะฟาร์ม
 คลองสายวัฒนธรรมโอตารุ จุดชมวิวกะเลสาบโทยะ

เดินทาง

12-17 ก.ค.68 / 19-24 ก.ค.68 / 26-31 ก.ค.68
 9-14 ส.ค.68 / 23-28 ส.ค.68

พักไทย: ออนเซ็น 1 คืน อาซาฮิกาวะ: 1 คืน ซัปโปโร 2 คืน

FLIGHT:



DMK —  CTS

CTS —  DMK

เที่ยวบิน	เวลาออก	เวลาถึง
XJ620	02.00	11.10

เที่ยวบิน	เวลาออก	เวลาถึง
XJ621	12.25	17.45

JXJ191 Colorful HOKKAIDO

SAPPORO TOYA ASAHIKAWA FURANO 6 วัน 4 คืน

ชมเนินดอกไม้หลากสี สวนซึกิไซโนะโอกะ
เที่ยวฟาร์มดอกลาเวนเดอร์ โทมิตะฟาร์ม เนินพระพุทธรเจ้า
บ่อหมีสีน้ำตาล เก็บผลไม้ที่อามาตะฟาร์ม
คลองสายวัฒนธรรมโอตารุ จุดชมวิวกะเลสาบไทยะ



อิสระท่องเที่ยวหนึ่งวันเต็ม!
พิเศษพักร! ไทยะออนเซ็น 1 คืน เมืองอาซาฮิคาวะ 1 คืน ซัปโปโร 2 คืน



เดินทางโดยสายการบิน AIR ASIA X (XJ) น้ำหนักสัมภาระโหลดใต้ท้องเครื่อง 20 kg. / CARRY ON 7 kg.



วันที่	โปรแกรมท่องเที่ยว	เช้า	เที่ยง	เย็น	โรงแรม
1	ทำอากาศยานนานาชาติดอนเมือง				
2	XJ620 DMK-CTS 02.00-11.10 ทำอากาศยานนานาชาติดอนเมือง – ทำอากาศยานนิวซีโตะเซะ – เนินพระพุทธรเจ้า – เมืองโทยะ – จุดชมวิว (Silo Observatory) – พักออนเซ็น		🍴	🍴	Toya Hotel Hanabi Onsen 3* หรือระดับใกล้เคียงกัน
3	สวนหมีภูเขาไฟโซวะชินซัน – สวนผลไม้ฮามาดะ – เมืองโอตารุ – คลองสายวัฒนธรรมโอตารุ – เครื่องแก้วโอตารุ – พิพิธภัณฑ์กล่องดนตรี – เมืองอาซาฮิคาวะ – Aeon Mall	🍴	🍴		Art Hotel Asahikawa 3* หรือระดับใกล้เคียงกัน
4	เมืองมิเอะ – สวนซึกิโซโนะโอกะ – ฟาร์มโทมิตะ – ชปปโปโร – Duty Free – ย่านทานุกิโคจิ	🍴	🍴		T Mark City Hotel Sapporo Odori 3* หรือระดับใกล้เคียงกัน
5	อิสระท่องเที่ยวตามอัธยาศัย หนึ่งวันเต็ม!	🍴			T Mark City Hotel Sapporo Odori 3* หรือระดับใกล้เคียงกัน
6	ทำอากาศยานนิวซีโตะเซะ – ทำอากาศยานนานาชาติดอนเมือง XJ621 CTS-DMK 12.25-1745	🍴			

วันเดินทาง	ราคาผู้ใหญ่ (บาท)	ราคาเด็ก 2-12 ปี (บาท)	พักเดี่ยว/เดินทางท่านเดียว เพิ่ม (บาท)	ที่นั่ง	หมายเหตุ
12-17 กรกฎาคม 2568	39,888	ไม่มีราคาเด็ก (Infant ไม่เกิน 2 ปี 6,000 บาท)	9,500	34	
19-24 กรกฎาคม 2568	39,888			34	
26-31 กรกฎาคม 2568	39,888			34	
09-14 สิงหาคม 2568	41,888			34	
23-28 สิงหาคม 2568	37,888			34	

วันที่หนึ่ง ทำอากาศยานนานาชาติดอนเมือง

21.30 น. พร้อมกัน ณ ทำอากาศยานนานาชาติดอนเมือง อาคารผู้โดยสารระหว่างประเทศขาออก ชั้น 3 เคาน์เตอร์สายการบิน AIR ASIA X (XJ) มีเจ้าหน้าที่ของบริษัทฯ คอยอำนวยความสะดวกด้านเอกสารและติดแท็กกระเป๋า

วันที่สอง ทำอากาศยานนานาชาติดอนเมือง – ทำอากาศยานนิวซีโตะเซะ – เนินพระพุทธรเจ้า – เมืองโทยะ – จุดชมวิว (Silo Observatory) – พักออนเซ็น 🍴 อาหาร เที่ยง, เย็น

02.00 น. เดินทางสู่ ประเทศญี่ปุ่น โดยสายการบิน AIR ASIA X (XJ) เที่ยวบินที่ XJ620 (ค่าทัวร์ไม่รวมค่าอาหารบนเครื่องบิน และบนเครื่องบินจำหน่าย)

11.10 น. เดินทางถึง ทำอากาศยานนิวซีโตะเซะ ออกโทโด ประเทศญี่ปุ่น (เวลาท้องถิ่นเร็วกว่าประเทศไทย 2 ชั่วโมง กรุณาปรับนาฬิกาของท่านเป็นเวลาท้องถิ่น เพื่อความสะดวกในการนัดหมาย) นำท่านผ่านพิธีตรวจคนเข้าเมืองและศุลกากร สำคัญ!! ประเทศญี่ปุ่นไม่อนุญาตให้นำอาหารสด จำพวก เนื้อสัตว์ พืช ผัก ผลไม้ เข้าประเทศ หากฝ่าฝืนจะมีโทษจับและปรับ

เที่ยง 🍴 รับประทานอาหารเที่ยง (มื้อที่1)

ถ่ายรูปเช็คอินที่ **เนินพระพุทธรเจ้า (Hill of The Buddha)** (ใช้เวลาเดินทางโดยประมาณ 1 ชั่วโมง) ผลงานชิ้นเอกของทาดาโอะ อันโดะ(Tadao Ando) สถาปนิกชาวญี่ปุ่นเจ้าของรางวัลพริตซ์เกอร์ที่ถือว่าที่สุดรางวัลของสถาปนิก โดยมีลักษณะเป็นเนินเขาล้อมรอบรูปปั้นพระพุทธรูปสีขาว ผสมผสานที่ลงตัวระหว่างสถาปัตยกรรมที่มนุษย์สร้างขึ้นกับความงดงามจากรธรรมชาติ

(ค่าทัวร์รวมค่าเข้าไหว้องค์พระ แต่ไม่รวมค่าชมสวนดอกลาเวนเดอร์ ราคาประมาณ 500 เยน โปรดตรวจสอบราคาหน้างานอีกครั้ง)



นำท่านเดินทางสู่ **เมืองโทยะ(Toya)** (ใช้เวลาเดินทางโดยประมาณ 2 ชั่วโมง) เป็นเมืองที่มีธรรมชาติที่หลากหลาย และมีชื่อเสียงโด่งดังเรื่องทิวทัศน์อันงดงาม ออนเซ็นที่ผ่อนคลาย และกิจกรรมกลางแจ้งมากมาย เหมาะแก่การพักผ่อน **สัมพัทธาสายลมและแสงแดดที่ จุดชมวิว (Silo Observatory)** เป็นจุดชมวิวที่ได้สัมผัสความกว้างใหญ่ของทัศนียภาพ ทะเลสาบโทยะ หรือ **โทยะโกะ (Toyako)** ตั้งอยู่ระหว่างเส้นทางของฮาโกดาเตะและซัปโปโร เป็นทะเลสาบปล่องภูเขาไฟขนาดใหญ่ เป็นอีกหนึ่งในจุดท่องเที่ยวที่มีความสำคัญ โดยเป็นทะเลสาบรูปวงกลมที่มีเส้นรอบวงยาวประมาณ 40 กิโลเมตร เกิดจากการระเบิดตัวของภูเขาไฟเมื่อหลายแสนปีที่ผ่านมา นอกจากตัวทะเลสาบแล้ว ยังมองเห็นเกาะนาคาจิมะ เขาอุสุ เขาโซวะชินซัง ย่านโทยะโกะออนเซ็นและปากปล่องภูเขาไฟนิชิยามะ และยังสามารถมองเห็นเขาโยเทย์ซึ่งได้รับการขนานนามว่าเป็นภูเขาฟูจิแห่งเอโซะทางทิศตะวันตก



เย็น ● รับประทานอาหารเย็น (มือที่2)
ที่พัก: Toya Hotel Hanabi Onsen 3* หรือระดับใกล้เคียง

(ชื่อโรงแรมที่ท่านพัก ทางบริษัทจะทำการแจ้งพร้อมใบนัดหมาย 5-7 วัน ก่อนเดินทาง)

Highlight! หลังมื้ออาหาร ไม่ควรพลาดประสบการณ์ สัมผัส วัฒนธรรม การอาบน้ำแร่ออนเซ็น (Onsen) น้ำแร่ในสโตลญี่ปุ่น ให้ท่านได้พักผ่อนอย่างเต็มอิ่ม ซึ่งชาวญี่ปุ่นเชื่อว่าน้ำแร่ธรรมชาติมีส่วนช่วยเรื่อง ระบบการหมุนเวียนของเลือดดีขึ้น การบรรเทาอาการปวดเมื่อยต่างๆ และช่วยผ่อนคลายความตึงเครียด อาการเหนื่อยล้าได้อย่างดี พร้อมทั้งบำรุงผิวพรรณให้เปล่งปลั่ง



วันที่สาม สวนหมีภูเขาไฟโชวะชินซัน – สวนผลไม้ฮามาดะ – เมืองโอดตารุ – คลองสายวัฒนธรรมโอดตารุ – เครื่องแก้วโอดตารุ – พิพิธภัณฑ์กล่องดนตรี – เมืองอาซาฮิกาวะ – Aeon Mall 📍 อาหาร เช้า, เกียง

เช้า 📍 รับประทานอาหารเช้า ณ โรงแรม (มือที่3)
ถ่ายภาพเช็คอินที่สวนหมีภูเขาไฟโชวะชินซัน (Showa-Shinzan Bear Park) (ค่าทัวร์รวมค่าเข้าชมและค่าอาหารหมี) ตั้งอยู่ใกล้กับ สถานีกระเช้าภูเขาไฟอุซุ (MT. Usuzan Ropeway) ชมความน่ารักของหมีสีน้ำตาล ที่นี่นั้นเป็นสถานที่เพาะพันธุ์หมีสีน้ำตาล โดยหมีของที่นี่ได้รับการดูแลและฝึกให้คุ้นเคยกับคน ทำให้ไม่มีนิสัยดุร้าย ท่านสามารถเยี่ยมชมลูกหมีสีน้ำตาลได้อย่างใกล้ชิดผ่านกระจกใส และยังมีโซนห้องสังเกตการณ์พิเศษ “กรงมนุษย์” ซึ่งจะมองเห็นหมีสีน้ำตาลเดินผ่านไปมา และได้ยินเสียงและกลิ่นของหมีผ่านรูระบายอากาศเล็กๆ ประหนึ่งว่าได้อยู่กับเจ้าหมีพวกนี้ระยะใกล้ พิเศษตรงเปิดให้นักท่องเที่ยวสามารถป้อนอาหารเหล่าหมีทั้งหลายด้วย ขนมปัง และแอปเปิ้ล ซึ่งจะมีจุดจำหน่ายอาหารหมีกระจายอยู่ทั่วบริเวณ



สถานที่ยอดนิยมห้ามพลาด สวนผลไม้ฮามาดา: (Hamada Tourism Fruit Farm) ที่มีพื้นที่กว้างใหญ่ เพราะปลูกผลไม้มากกว่า 10 ชนิดไม่ว่าจะเป็นสตอร์วเบอร์รี่ เชอร์รี่ องุ่น แอปเปิล และอื่นๆ อีกมากมาย กิจกรรมยอดนิยมของนักท่องเที่ยวที่มาที่นี่ต้องทำคือการเก็บผลไม้เองและสามารถชิมสดๆ จากฟาร์มท้องถิ่นที่นี่ได้เลย!! (ค่าทัวร์รวมค่าเข้าชม)

Highlight! ห้ามพลาดเมื่อได้มาเที่ยวที่นี่เลยก็คือ “เชอร์รี่” รสชาติหวานแสนอร่อย



*ช่วงเวลาโดยประมาณสำหรับการพบเจอผลไม้ดังนี้ เชอร์รี่ วันที่ 5 กรกฎาคม – 5 สิงหาคม / บลูเบอร์รี่ วันที่ 25 กรกฎาคม – 20 สิงหาคม / พลัม วันที่ 5-15 สิงหาคม / องุ่น วันที่ 5 สิงหาคม – 15 ตุลาคม ผลไม้มีปริมาณมากหรือน้อย ทั้งนี้ขึ้นอยู่กับสภาพอากาศในแต่ละปี
**กรณีที่ไม่สามารถไป สวนผลไม้ฮามาดา: (Hamada Tourism Fruit Farm) ได้ เนื่องจากสวนปิด ภัยพิบัติทางธรรมชาติ หรือเหตุอื่นใดก็ตาม ทั้งนี้บริษัทฯ ขอสงวนสิทธิ์ปรับไปสวนอื่นแทน โดยไม่แจ้งให้ท่านทราบล่วงหน้าทุกกรณี

เที่ยง

๑๑ รับประทานอาหารเที่ยง (มื้อที่4)

เดินทางสู่ เมืองโอตารุ (Otaru) (ใช้เวลาเดินทางโดยประมาณ 2.30 ชั่วโมง) เมืองเก่าผสมผสานความงดงามของธรรมชาติ วัฒนธรรม และความทันสมัย Landmark สำคัญถ้าไม่มาที่นี่ถือว่ามาไม่ถึง คลองสายวัฒนธรรมโอตารุ (Otaru Canal) คลองสายวัฒนธรรมอันมีเสน่ห์ชวนให้ค้นหา ด้วยความเป็นเอกลักษณ์แห่งวิถีชีวิต 2 ฝั่งคลองที่ยังคงความเป็นญี่ปุ่นแบบดั้งเดิม คลองโอตารุสร้างเพื่อให้เรือเล็กลำเลียงสินค้าจากท่าเรือเอามาเก็บไว้ในโกดังที่



อยู่ตามริมคลอง เมื่อวิทยาการเจริญก้าวหน้าเรือใหญ่จึงเปลี่ยนไปเข้าท่าที่ใหญ่และขนส่งเข้าโกดัง ได้ง่ายขึ้น ตึกเก่าเก็บสินค้าริมคลองเหล่านี้ จึงถูกดัดแปลงเป็นร้านอาหารสไตล์ต่างๆ และพิพิธภัณฑ์

ความละเอียดของเครื่องแก้วผลงาน Handmade เครื่องแก้วโอตารุ (Kitachi Glass) แหล่งทำเครื่องแก้วที่มีชื่อเสียงโด่งดังที่สุดของโอตารุ ชมความสวยงามของแก้วหลากสีสัน เหมือนอยู่ในโลกของจินตนาการ และยังมีเครื่องแก้วหลากหลายให้ท่านชื่นชม และเลือกซื้อได้ เมืองนี้มีชื่อเสียงในด้านการทำเครื่องแก้วประเภทต่างๆ เช่น แก้วเป่า แก้วตัด แก้วหลอม และเครื่องประดับที่ทำจากแก้ว **เสน่ห์และความโรแมนติกที่น่าหลงใหล พิพิธภัณฑ์กล่องดนตรี (Otaru Music Box Museum)** ให้ท่านได้ท่องไปในดินแดนแห่งเสียงดนตรีและบทกวีที่แสนอ่อนหวานชวนให้น่าหลงใหล ด้วยกล่องดนตรี (MUSIC BOX) อันมากมายหลากหลายและงดงามที่จะทำให้ท่านผ่อนคลายอย่างดีมาก กว่า 3,000 แบบ รวมถึงท่านยังสามารถเลือกทำกล่องดนตรีแบบที่ท่านต้องการได้ อิสระให้ท่านได้ทำกล่องดนตรีน่ารักๆ ในแบบที่ท่านชื่นชอบด้วยตัวท่าน

Highlight! หากใครกำลังมองหา ของขวัญแสนโรแมนติกและมีเพียงชิ้นเดียวในโลกต้องที่นี่ !! เพราะสามารถตกแต่งทำกล่องดนตรี ในสไตล์ความชอบของตัวเองได้ อย่างอิสระ



เย็น

ท่านเดินทางสู่เมืองอาซาฮิกาวะ (Asahikawa) (ใช้เวลาเดินทางโดยประมาณ 2 ชั่วโมง) เป็นเมืองที่ใหญ่เป็นอันดับสองของเกาะฮอกไกโด รองจากซัปโปโร เป็นเมืองที่มีทั้งความเจริญ ทันสมัยและมีธรรมชาติที่สวยงาม

อิสระรับประทานอาหารเย็น ตามอัธยาศัย เพื่อไม่เป็นการรบกวนเวลาของท่าน

ที่พัก: Art Hotel Asahikawa 3* หรือระดับใกล้เคียงกัน

(ชื่อโรงแรมที่ท่านพัก ทางบริษัทจะทำการแจ้งพร้อมใบนัดหมาย 5-7 วัน ก่อนเดินทาง)

หลังจากเข้า Check in โรงแรมที่พักเรียบร้อยแล้ว แนะนำให้ท่านเพลิดเพลินเดินเล่นอิสระท่องเที่ยวที่ **Aeon Mall Asahikawa** แหล่งช้อปปิ้งของอาซาฮิกาวะที่ AEON MALL เป็นแหล่งรวมของหวานชื่อดังและอาหารรสเลิศมากมายจากทั่วฮอกไกโด มีศูนย์อาหารอยู่ที่ชั้น 1 และพื้นที่ร้านอาหารบน ชั้น 4 มีอาหารหลากหลายชนิดให้เลือก ตั้งแต่อาหารตะวันตกไปจนถึงอาหารญี่ปุ่น และที่นี่สามารถซื้อของฝากได้ทุกอย่างทั้งขนมหวานชื่อดัง ของฮอกไกโด ขนมหวานที่ได้รับรางวัลระดับนานาชาติ เช่น ROYCE' ที่มี Potato chip Chocolate (มันฝรั่งทอดเคลือบช็อกโกแลต) ที่ได้รับความนิยมในไทยอีกด้วย

เช้า 🍴 รับประทานอาหารเช้า ณ โรงแรม (เมื่อที่5)

เดินทางสู่เมืองบิเอะ (Biei) (ใช้เวลาเดินทางโดยประมาณ 1 ชั่วโมง) เป็นเมืองเล็กๆ ที่มีชื่อเสียงโด่งดังในเรื่องของทัศนียภาพธรรมชาติที่สวยงามราวกับภาพวาด ด้วยเนินเขา ทุ่งดอกไม้ และทิวทัศน์อันเจียบสงบ **ชมความงดงามของดอกไม้บานาพันธุ์ที่ สวนชิคิไซโนะโอกะ (Shikisai no oka)** สวนแห่งนี้มีทุ่งดอกไม้หลากหลายชนิด ขึ้นอยู่กับฤดูกาล ดอกไม้ที่โด่งดังที่สุดคือทุ่งลาเวนเดอร์ที่บานสะพรั่งในช่วงเดือนกรกฎาคม นอกจากนี้ยังมีทุ่งดอกทิวลิป ดอกทานตะวัน ดอกชัลเวียและดอกไม้ชนิดอื่นๆ อีกมากมาย (ค่าทัวร์รวมค่าเข้าชมฟาร์ม)

Highlight! หากมาที่นี่สายลองต้องลุย ไอศกรีมรสนมออกโทโด และ ข้าวโพดข้าวที่หวานหอม



และเอาใจคนรักดอกไม้เชิคอิน **ฟาร์มโทมิตะ (Tomita Farm)** มีขนาดพื้นที่ถึง 1,400 ไร่ในปี 1970 ทุ่งลาเวนเดอร์จะบานสะพรั่งสวยงามซึ่งที่ฟาร์มแห่งนี้ขึ้นชื่อว่าเป็น “จุดชมดอกลาเวนเดอร์ที่ดีที่สุดของเมือง” พร้อมทั้งยังมีดอกไม้อื่นๆ ที่จะมีการปรับเปลี่ยนในแต่ละเดือน เช่นดอกทิวลิป ดอกทานตะวัน ดอกชัลเวีย และดอกไม้ชนิดอื่นๆ อีกมากมาย



Highlight! หากมาที่นี่สายลอง
ต้องลุย ไอศกรีมรสลาเวนเดอร์
หรือ ซอฟต์ครีมกลิ่นลาเวน
เดอร์ นั่นเอง



เที่ยง

๑๐ รับประทานอาหารเที่ยง (มื้อที่6)

นำท่านเดินทางสู่ ซัปโปโร (Sapporo) (ใช้เวลาเดินทางโดยประมาณ 2.30 ชั่วโมง) เป็นเมืองที่มีชื่อเสียงในด้าน
ทิวทัศน์ธรรมชาติที่สวยงาม อาหารอร่อย และเทศกาลฤดูหนาวที่มีชื่อเสียงโด่งดังไปทั่วโลก **ช้อปปิ้งที่ Duty free**
แหล่งช้อปปิ้งปลอดภาษี ที่รวบรวมสินค้าราคาพิเศษ และมีชื่อเสียงที่เห็นแล้วต้องรู้ว่ามาจากประเทศญี่ปุ่นเช่น
โคมถ่านหินฟูเฮาไฟ วิตามิน อาหารเสริม ครีมต่างๆ ขนมญี่ปุ่นหลากหลายชนิด รวมไปถึงชาเขียว ผลิตภัณฑ์ขึ้นชื่อ
ของญี่ปุ่น

ที่พัก: T Mark City Hotel Sapporo Odori 3* หรือระดับใกล้เคียงกัน

ชื่อโรงแรมที่ท่านพัก ทางบริษัทจะทำการแจ้งพร้อมใบนัดหมาย 5-7 วันก่อนเดินทาง

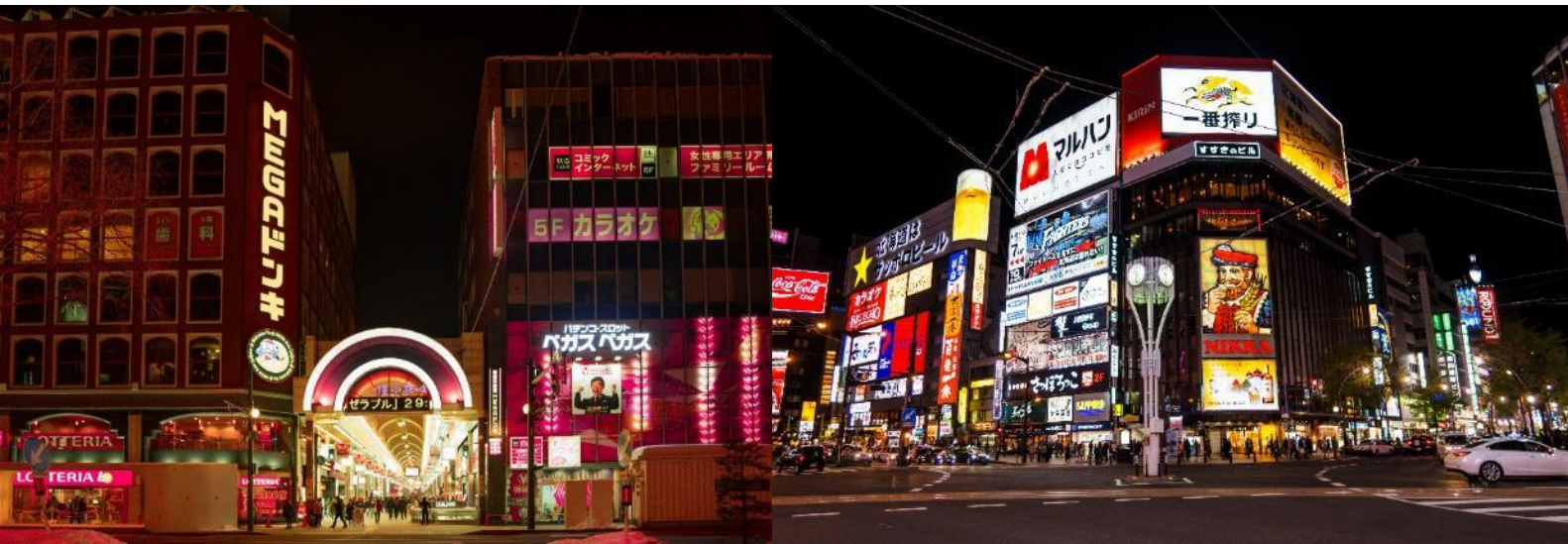
เย็น

อิสระอาหารเย็น ตามอัธยาศัย เพื่อไม่เป็นการรบกวนเวลาของท่าน

หลังจากที่ท่านเช็คอินเข้าสู่ที่พักแล้ว แนะนำให้ท่านเพลิดเพลินเดินเล่นแหล่งกินดื่มหรืออิสระช้อปปิ้งได้ที่ ย่านทานุกิ

โคจิ (Tanuki Koji) ย่านช้อปปิ้งในร่มยาวประมาณ 1
กิโลเมตรถูกแบ่งเป็น 7 ส่วนหรือ 7 บล็อก สองข้างทาง
เต็มไปด้วยร้านขายสินค้ามากมายกว่า 100 ร้าน อาหาร
ยา เสื้อผ้า รองเท้า ABC Mart นอกจากสถานที่แห่งนี้ที่มี
อายุมากกว่า 100 ปี จะเป็นแหล่งช้อปปิ้งแล้ว ยังใช้เป็น
จัดกิจกรรม เทศกาลต่างๆ จะใช้เป็นจุดรวมพลของหนุ่ม
สาว และย่านกินดื่ม ย่านซูซุกิโนะ (Susukino) ย่านแห่ง
บันเทิงที่ใหญ่ที่สุดในภาคเหนือของญี่ปุ่น บาร์ ไนต์คลับ
หรือร้านอาหารโอเอเกะ และเป็นแหล่งศูนย์รวมราเม็ง และ
เป็นแหล่งต้นกำเนิดเมนูดังอย่าง เมมูมิโซะราเม็ง (Miso
Ramen) แสนอร่อย กินได้ไม่เบื่ออีกด้วย!





วันที่ห้า อิสระท่องเที่ยวตามอริยาศัย หนึ่งวันเต็ม!

🍽️ อาหาร เช้า

เช้า 🍽️ รับประทานอาหารเช้า ณ โรงแรม **(มือที่7)**

- อิสระท่องเที่ยวตามอริยาศัยไม่มีรถ อาหาร โทด์และหัวหน้าทัวร์ให้บริการ
- ทุกท่านสามารถเดินท่องเที่ยวและช้อปปิ้ง โดยมีโทด์แนะนำเส้นทาง

โปรแกรมแนะนำ

- **อาคารเจอาร์ทาวเวอร์ (JR TOWER)** เป็นตึกที่สูงที่สุดในซัปโปโร ตั้งอยู่ติดกับสถานีเจอาร์ซัปโปโร เป็นทั้งห้างสรรพสินค้า โรงแรม โรงภาพยนตร์ และศูนย์อาหาร มีร้าน BIG CAMERA จำหน่ายกล้องดิจิทัล, เครื่องใช้ไฟฟ้าและอิเล็กทรอนิกส์, ร้าน100เยน, ร้าน UNIQLO ขายเสื้อผ้าแฟชั่นวัยรุ่น, ร้าน MATSUMOTO KIYOSHI ขายยาและเครื่องสำอาง อาคาร JR TOWER มีจุดชมวิวตั้งอยู่ที่ชั้น 38 เรียกว่า T38 (Tower Three Eight) ที่ระดับ ความสูง 160 เมตร จึงมองเห็นทิวทัศน์เหนือเมืองซัปโปโรได้กว้างไกลสวยงามทั้งกลางวัน กลางคืน โดยเฉพาะยามค่ำคืนจะมองเห็นทิวทาวเวอร์ตั้งอยู่กลางสวนโอโดริ โดยมีแสงไฟ จากกลุ่มตึก ย่านซูซุกิโนะ ส่องสว่างที่จุดกลางเมืองติดๆ กันมีตึก ESTA ซึ่งที่ชั้น 10 เป็น ศูนย์รวมร้านอาหาร ซึ่งมีอยู่ประมาณ 10 ร้าน ให้เลือกชิมอร่อยไม่แพ้ตรอกราเมนในย่าน ซูซุกิโนะ *(ค่าทัวร์ไม่รวมตั๋วขึ้น จุดชมวิวดำเนินราคาประมาณ 700-1000 เยน)*

- **ตลาดปลาโจ (Nijo Market)** ตลาดปลาใจกลางเมืองซัปโปโร แม้มีขนาดไม่ใหญ่มากแต่ด้วยกลางเมือง เดินทางสะดวกและสินค้าครบครัน เป็นที่นิยมของนักท่องเที่ยวญี่ปุ่นและต่างชาติจำนวนมาก ตลาดปลาแห่งนี้ประกอบไปด้วยร้านจำหน่ายอาหารทะเลสดๆ ร้านจำหน่ายสินค้าแปรรูป ต่างๆ ห้ามพลาด!!! สำหรับผู้ที่ชื่นชอบรสชาติของปูชนยักษ์อันเลื่องชื่อแห่งเกาะฮอกไกโด ที่ตลาดแห่งนี้ท่านจะเห็นปูชนตัวเป็นๆ ว่ายน้ำในตู้ ที่ต้องบอกว่าราคาไม่แพง หรือจะเป็น หอยเชลล์ย่าง ทานกับโชยุ นอกจากนี้ ยังมีร้านอาหารที่อยู่ด้านหลังผ้าฆ่าม่านใสๆ กั้นฉาก หากท่านอยากทานอาหารปรุงสุก สดใหม่ก็สามารถออเดอร์ด้านหน้าและเข้าไปรอนั่งรับประทานด้านหลังได้เลย



- **ศาลเจ้าฮอกไกโด (Hokkaido Shrine)** ตั้งอยู่ที่เมืองซัปโปโร (Sapporo) เรียกได้ว่าเป็นศาลเจ้าของศาสนาพุทธนิกายชินโตที่มีความเก่าแก่ไม่เบาของเกาะฮอกไกโดเลย เพราะที่ศาลเจ้าแห่งนี้นั้นถูกสร้างในช่วงยุคเริ่มพัฒนาเกาะไม่เพียงแต่จะมาสักการะขอพรกับเทพเจ้าที่ประทับภายในศาลเจ้ามากถึง 4 องค์ แต่ด้วยความที่ตัวศาลเจ้าเองมี

พื้นที่เชื่อมต่อกับสวนมารุยามะทำให้ถือได้ว่าเป็นจุดชมวิวเด็ดๆ อีกแห่งหนึ่งของเมืองเลยทีเดียวนะ และสามารถเดินทางไปได้ง่ายโดยการขึ้นรถบัสประจำทางหรือรถไฟ



- **ที่ทำการรัฐบาลเก่าออกโทโด หรือ อะคะเร็งงะ (Akarenga)** ในภาษาญี่ปุ่นแปลว่า อิฐสีแดง ก่อสร้างเมื่อปี ค.ศ. 1888 เป็นอาคารในสไตล์นีโอบาโรคอเมริกาโดยถอดแบบมาจากอาคารทำเนียบรัฐบาลแห่งรัฐแมสซาชูเซตส์ ประเทศสหรัฐอเมริกา สร้างจากอิฐจำนวนกว่า 2.5 ล้านก้อน ศาลาว่าการมีทางเข้าด้านหน้าและสามารถเดินทะลุไปยังถนนอีกสายที่อยู่ด้านหลังได้ ดังนั้นจึงเป็นหนึ่งทางผ่านที่ผู้คนในเมืองจะใช้เป็นเส้นทางสัญจรภายในเมือง จะเห็นว่ามีผู้คนเดินชวักไขว่ตลอดเวลา

- **สวนสาธารณะโอดอรี (Odori Park)** ตั้งอยู่ใจกลางเมืองซัปโปโร ซึ่งแยกเมืองออกเป็นสองฝั่ง คือทางทิศเหนือและทิศใต้ สวนแห่งนี้ก็จะเป็นเสมือนแหล่งโอเอซิสของเมืองที่เต็มไปด้วยความเขียวขจีและดอกไม้หลากหลายสายพันธุ์ นอกจากนี้จะได้ดื่มด่ำกับความร่มรื่นในสวนแห่งนี้แล้วนั้น โดยสวนถูกสร้างขึ้นในปี ค.ศ. 1871 เพื่อเป็นจุดแบ่งเขตระหว่างด้านเหนือซึ่งเป็นส่วนของการบริหารเมือง กับด้านใต้ซึ่งเป็นย่านที่อยู่อาศัย และธุรกิจต่างๆ สวนแห่งนี้ได้กลายเป็นพื้นที่พักผ่อนสำหรับประชาชน และยังเป็นสถานที่ท่องเที่ยวยอดนิยมสำหรับนักท่องเที่ยวอีกด้วย

- **หอนาฬิกา (Sapporo Clock)** หอนาฬิกาโบราณประจำเมืองซัปโปโรที่เป็นหนึ่งในแลนด์มาร์คสำคัญ แค່ภายนอกก็แสดงให้เห็นถึงความเก่าแก่ที่ผ่านยุคสมัยมาหลายกาลและเวลา เพราะที่นี่เป็นสิ่งก่อสร้างสไตล์ตะวันตกที่เก่าแก่ที่สุดของเมืองซัปโปโรด้วย ช่างบนยอดตึกยังมีนาฬิกาโบราณที่ยังทำหน้าที่คอยบอกเวลาได้อย่างเที่ยงตรง พร้อมทั้งเสียงระฆังที่ดังกังวานในทุกๆ ชั่วโมง เพื่อบอกเวลา อาคารหลังนี้มีสถาปัตยกรรมเป็นอาคารไม้ที่มีหลังคาสีแดง และผนังสีขาวออกเหลืองในสไตล์บ้านที่นิยมในอเมริกากลางและอเมริกาตะวันตกในช่วงยุคบุกเบิก (***ค่าทัวร์ไม่รวม ค่าเข้าชมหอนาฬิกา***)



อิสระอาหารเที่ยงและเย็น ตามอัตราค่า เพื่อไม่เป็นการรบกวนเวลาของท่าน
ที่พัก: T Mark City Hotel Sapporo Odori 3* หรือระดับใกล้เคียงกัน
(ชื่อโรงแรมที่ท่านพัก ทางบริษัทจะทำการแจ้งพร้อมใบนัดหมาย 5-7 วันก่อนเดินทาง)

วันที่หก ทำอากาศยานนิวยอร์ก – ทำอากาศยานนานาชาติดอนเมือง

🍽️ อาหาร เช้า

เช้า **🍽️** รับประทานอาหารเช้า ณ โรงแรม **(เมื่อที่ 8)** หรือบริการอาหาร แบบกล่อง SET BOX กรณีที่ พักอยู่ห่างจาก สนามบินหรือกรณีห้องอาหารโรงแรมเปิดช้า

เดินทางสู่ ทำอากาศยานนิวยอร์ก ออกโตโต ประเทศญี่ปุ่น เพื่อเตรียมตัวเดินทางกลับ ประเทศไทย

12.25 น. เดินทางสู่ ทำอากาศยานนานาชาติดอนเมือง โดยสายการบิน AIR ASIA X (XJ) เที่ยวบินที่ XJ621
(ค่าทิวรี่ไม่รวมค่าอาหารบนเครื่องบิน และบนเครื่องบินจำหน่าย)

17.45 น. เดินทางถึงทำอากาศยานนานาชาติดอนเมือง ประเทศไทย โดยสวัสดิภาพ

หมายเหตุ: รายการทิวรี่สามารถเปลี่ยนแปลงได้ตามความเหมาะสม เนื่องจากสภาวะอากาศ, การเมือง, สายการบิน การจราจร ช่วงเทศกาลหรือวันหยุดของญี่ปุ่น เป็นต้น โดยมีต้องแจ้งให้ทราบล่วงหน้า โดยทางผู้จัดจะปรับเปลี่ยนโดยคำนึงถึงผลประโยชน์ของท่านเป็นหลัก เพื่อให้ท่านท่องเที่ยวได้ครบถ้วนตามโปรแกรม

*การบริการของรถบัสนำเที่ยวญี่ปุ่น ตามกฎหมายของประเทศญี่ปุ่นนั้น สามารถให้บริการสูงสุดวันละไม่เกิน 10 ชั่วโมง และไม่สามารถขอเพิ่มเวลาใช้บริการรถบัสนำเที่ยวได้ โดยมีคุณุเทศก์และคนขับจะเป็นผู้บริหารเวลาตามความเหมาะสม จึงขอสงวนสิทธิ์ในการปรับเปลี่ยนเวลาท่องเที่ยวตามสถานที่ในโปรแกรมการเดินทาง

****** ตามกฎหมายของประเทศญี่ปุ่นนั้น สามารถให้บริการสูงสุดวันละไม่เกิน 10 ชั่วโมง กรณีที่คนขับรถไม่ได้พักโรงแรมเดียวกับกรุ๊ปทิวรี่ หรือ คนขับรถต้องนำรถส่งกลับบริษัท จะสามารถให้บริการกรุ๊ปทิวรี่ในวันนั้นๆ ได้สูงสุด 10 ชั่วโมง เท่านั้น เพื่อเป็นการเพื่อเวลาให้คนขับรถถึงที่หมายปลายทางนั้นๆ แล้วเวลารวมทั้งสิ้นไม่เกินเวลา 10 ชม. ตามที่กฎหมายกำหนด บังคับ

ประกาศสำคัญ: รับเฉพาะผู้มีวิฤตประสงค์เพื่อการท่องเที่ยวเท่านั้น ค่าทิวรี่ที่จ่ายให้กับผู้จัด เป็นการชำระแบบจ่ายชำระขาด และผู้จัดได้ชำระให้กับสายการบินและสถานที่ต่างๆ แบบชำระขาดเช่นกันก่อนออกเดินทาง ฉะนั้นหากท่านไม่ได้ร่วมเดินทาง หรือใช้บริการตามรายการไม่ด้วยสาเหตุใด หรือได้รับการปฏิเสธการเข้าหรือออกนอกเมืองจากประเทศในรายการ (ประเทศไทยและประเทศญี่ปุ่น) ทางผู้จัดขอสงวนสิทธิ์การคืนเงินสดส่วนใดๆ รวมทั้งค่าตัวเครื่องบินให้แก่ท่าน

เงื่อนไขการให้บริการ

- ▶ การเดินทางครั้งนี้จะต้องมีจำนวน 20 ท่านขึ้นไป กรณีไม่ถึงจำนวนดังกล่าว
 - จะส่งจอยน์ทัวร์กับบริษัทที่มีโปรแกรมใกล้เคียงกัน
 - หรือเลื่อน หรือยกเลิกการเดินทาง โดยทางบริษัทจะทำการแจ้งให้ท่านทราบล่วงหน้าก่อนการเดินทางประมาณ 10 วัน
 - หรือขอสงวนสิทธิ์ในการปรับราคาค่าบริการเพิ่ม (ในกรณีที่ผู้เดินทางไม่ถึง 15 ท่าน และท่านยังประสงค์เดินทางต่อ) โดยทางบริษัทจะทำการแจ้งให้ท่านทราบก่อนล่วงหน้า
 - ▶ ในกรณีที่ลูกค้าต้องออกตัวโดยสารภายในประเทศ กรุณาติดต่อเจ้าหน้าที่ของบริษัทฯ ก่อนทุกครั้ง มิฉะนั้นทางบริษัทจะไม่รับผิดชอบใดๆ ทั้งสิ้น
 - ▶ การจองทัวร์และชำระค่าบริการ
 - **กรุณาชำระค่ามัดจำ ท่านละ 20,000 บาท** กรุณาส่งสำเนาหน้าพาสปอร์ต พร้อมเอกสารชำระมัดจำค่าทัวร์
 - ค่าทัวร์ส่วนที่เหลือชำระ 25-30 วันก่อนออกเดินทาง **กรณีบริษัทฯ จำเป็นต้องออกตัวก่อนท่านจำเป็นต้องชำระค่าทัวร์ส่วนที่เหลือตามที่บริษัทกำหนดแจ้งเท่านั้น**
- **สำคัญ**** สำเนาหน้าพาสปอร์ตผู้เดินทาง (จะต้องมีอายุเหลือมากกว่า 6 เดือนก่อนหมดอายุนับจากวันเดินทางไป-กลับและจำนวนหน้าหนังสือเดินทางต้องเหลือว่างสำหรับติดวีซ่าไม่ต่ำกว่า 3 หน้า) ****กรุณาตรวจสอบก่อนส่งให้บริษัทมิฉะนั้นทางบริษัทจะไม่รับผิดชอบกรณีพาสปอร์ตหมดอายุ **** กรุณาส่งพร้อมหลักฐานการโอนเงินมัดจำ

เงื่อนไขการยกเลิก

- ยกเลิกก่อนการเดินทางตั้งแต่ 30 วันขึ้นไป คืนเงินค่าทัวร์โดยหักค่าใช้จ่ายที่เกิดขึ้นจริง
 - ยกเลิกก่อนการเดินทาง 15-29 วัน ยึดเงิน 50% จากยอดที่ลูกค้าชำระมา และเก็บค่าใช้จ่ายที่เกิดขึ้นจริง(ถ้ามี)
 - ยกเลิกก่อนการเดินทางน้อยกว่า 15วัน ขอสงวนสิทธิ์ยึดเงินเต็มจำนวน
- *กรณีมีเหตุยกเลิกทัวร์ โดยไม่ใช่ความผิดของบริษัททัวร์ คืนเงินค่าทัวร์โดยหักค่าใช้จ่ายที่เกิดขึ้นจริง(ถ้ามี)
*ค่าใช้จ่ายที่เกิดขึ้นจริง เช่น ค่ามัดจำตัวเครื่องบิน โรงแรม ค่าวีซ่า และค่าใช้จ่ายจำเป็นอื่นๆ

กรณีจองทัวร์วันหยุดเทศกาล วันหยุดนักขัตฤกษ์ วันหยุดยาวต่อเนื่อง หากได้มีการแจ้งยกเลิกทัวร์ ทางบริษัทฯ ขอสงวนสิทธิ์เก็บค่าทัวร์ทั้งหมด โดยไม่มีเงื่อนไขใดๆ ทั้งสิ้น

อัตราค่าบริการนี้ รวม

1. ค่าตัวโดยสารเครื่องบินไป-กลับ ชั้นประหยัดพร้อมค่าภาษีสนามบินทุกแห่งตามรายการทัวร์ข้างต้น *(ตัวกรุ๊ปไม่สามารถ Upgrade ที่นั่ง ได้ และต้องเดินทางไป-กลับพร้อมตัวกรุ๊ปเท่านั้นไม่สามารถเลื่อนวันได้)*
2. ค่าที่พักห้องละ 2-3 ท่าน ตามโรงแรมที่ระบุไว้ในรายการหรือ ระดับใกล้เคียงกัน
กรณีพัก 3 ท่านถ้าวันที่เข้าพักห้องโรงแรม ไม่มีห้อง TRP (3 ท่าน) อาจจำเป็นต้องแยกพัก 2 ห้อง (มีค่าใช้จ่ายพักเดี่ยวเพิ่ม) กรณีห้อง TWIN BED (เตียงเดี่ยว 2 เตียง) ซึ่งโรงแรมไม่มีหรือเต็ม ทางบริษัทขอปรับเป็นห้อง DOUBLE BED แทนโดยมีต้องแจ้งให้ทราบล่วงหน้า หรือ หากต้องการห้องพักแบบ DOUBLE BED (1 เตียงใหญ่) ซึ่งโรงแรมไม่มีหรือเต็ม ทางบริษัทขอปรับเป็นห้อง TWIN BED แทนโดยมีต้องแจ้งให้ทราบล่วงหน้า กรณีห้องพักในเมืองที่ระบุไว้ในโปรแกรมมีเทศกาลวันหยุด มีงานแฟร์ต่างๆ บริษัทขอจัดที่พักในเมืองใกล้เคียงแทน
3. ค่าอาหาร ค่าเข้าชม และ ค่ายานพาหนะทุกชนิด ตามที่ระบุไว้ในรายการทัวร์ข้างต้น
4. เจ้าหน้าที่บริษัท ๙ คอยอำนวยความสะดวกตลอดการเดินทาง
5. ค่าน้ำมันรถกระบะเช่า **สายการบิน AirAsia X (XJ) สัมภาระ: โหลดใต้ท้องเครื่อง ไม่เกิน 20 กิโลกรัมและ ถ้อยขึ้นเครื่องได้ 7 กิโลกรัม** และค่าประกันวินาศภัยเครื่องบินตามเงื่อนไขของแต่ละสายการบินที่มีการเรียกเก็บ และกรณีสัมภาระเกินท่านต้องเสียค่าปรับตามที่สายการบินเรียกเก็บ ****กรณีท่านมีความประสงค์จะซื้อน้ำมันเพิ่ม กรุณาแจ้งพร้อมจองทัวร์หรือก่อนเดินทางอย่างช้า 10 วัน พร้อมชำระค่าน้ำมัน**** ซื้อน้ำมันเพิ่ม 5 กก. ชำระเพิ่ม 700 บาท /เพิ่ม 10 กก. ชำระเพิ่ม 1,400 บาท/เพิ่ม 20 กก. ชำระเพิ่ม 3,500 บาท
6. ค่าประกันอุบัติเหตุตามกรมธรรม์วงเงิน 1,000,000 บาท ค่ารักษาพยาบาล ตามเงื่อนไขของบริษัทฯ ประกันภัยที่บริษัททำไว้ ทั้งนี้ย่อมอยู่ในข้อจำกัดที่มีการตกลงไว้กับบริษัทประกันชีวิต ทุกกรณี ต้องมีใบเสร็จและเอกสารรับรองทางการแพทย์ จากหน่วยงานที่เกี่ยวข้อง ไม่คุ้มครองโรคประจำตัว การสูญเสียทรัพย์สินส่วนตัวของผู้เดินทาง และไม่รวมประกันสุขภาพ ท่านสามารถสั่งซื้อประกันสุขภาพเพิ่มได้จากบริษัทประกันทั่วไป
7. ค่าภาษีสนามบิน และค่าภาษีน้ำมันตามรายการทัวร์
8. ค่ารถปรับอากาศน้ำดื่มตามระบุไว้ในรายการ พร้อมคนขับรถ (กฎหมายไม่อนุญาตให้คนขับรถเกิน 10 ชม./วัน)
9. รวมภาษีมูลค่าเพิ่ม 7% และภาษีหัก ณ ที่จ่าย 3% (ค่าบริการเท่านั้น)

อัตราค่าบริการนี้ ไม่รวม

1. ค่าทำหนังสือเดินทางไทย และเอกสารต่างดาวต่างๆ
2. ค่าใช้จ่ายอื่นๆ ที่นอกเหนือจากรายการระบุ อาทิเช่น ค่าอาหาร เครื่องดื่ม ค่าช้อปปิ้ง ค่าโทรศัพท์ เป็นต้น
3. ค่าภาษีทุกรายการคิดจากยอดบริการ, ค่าภาษีเดินทาง (ถ้ามีการเรียกเก็บ)
4. ค่าภาษีน้ำมันที่สายการบินเรียกเก็บเพิ่มหลังจากทางบริษัทฯ ได้ออกตัวเครื่องบิน และได้ทำการขายโปรแกรมไปแล้ว
5. ค่าพนักงานยกกระเป๋าที่โรงแรม
6. ค่าทิปไกด์ คนขับรถ ขออนุญาตนำเก็บ ณ สนามบินวันแรก ท่านละ 2,000 บาท / ท่าน

หมายเหตุ

กรุณาอ่านศึกษารายละเอียดทั้งหมดก่อนทำการจอง เพื่อความถูกต้องและความเข้าใจตรงกันระหว่างท่านลูกค้าและบริษัทฯ และเมื่อท่านตกลงชำระเงินมัดจำหรือค่าทิว์ทั้งหมดกับทางบริษัทฯ แล้ว ทางบริษัทฯ จะถือว่าท่านได้ยอมรับเงื่อนไขข้อตกลงต่างๆ ทั้งหมด

1. บริษัทฯ ขอสงวนสิทธิ์ที่จะเลื่อนการเดินทางหรือปรับราคาค่าบริการขึ้นในกรณีที่ผู้ร่วมคณะไม่ถึง 15 ท่าน
2. ขอสงวนสิทธิ์การเก็บค่าน้ำมันและภาษีสนามบินทุกแห่งเพิ่ม หากสายการบินมีการปรับขึ้นก่อนวันเดินทาง
3. บริษัทฯ ขอสงวนสิทธิ์ในการเปลี่ยนเที่ยวบิน โดยมีต้องแจ้งให้ทราบล่วงหน้าอันเนื่องจากสาเหตุต่างๆ
4. บริษัทฯ จะไม่รับผิดชอบใดๆ ทั้งสิ้น หากเกิดกรณีความล่าช้าจากสายการบิน, การยกเลิกบิน, การประท้วง, การนัดหยุดงาน, การก่อการจลาจล, ภัยธรรมชาติ, การนำสิ่งของผิดกฎหมาย ซึ่งอยู่นอกเหนือความรับผิดชอบของบริษัทฯ
5. บริษัทฯ จะไม่รับผิดชอบใดๆ ทั้งสิ้น หากเกิดสิ่งของสูญหาย อันเนื่องเกิดจากความประมาทของท่าน, เกิดจากการโจรกรรม และ อุบัติเหตุจากความประมาทของนักท่องเที่ยวเอง
6. เมื่อท่านตกลงชำระเงินมัดจำหรือค่าทิว์ทั้งหมดกับทางบริษัทฯ แล้ว ทางบริษัทฯ จะถือว่าท่านได้ยอมรับเงื่อนไขข้อตกลงต่างๆ ทั้งหมด
7. รายการนี้เป็นเพียงข้อเสนอที่ต้องได้รับการยืนยันจากบริษัทฯ อีกครั้งหนึ่ง หลังจากได้สำรองโรงแรมที่พักในต่างประเทศเรียบร้อยแล้ว โดยโรงแรมจัดในระดับใกล้เคียงกัน ซึ่งอาจจะปรับเปลี่ยนตามที่ระบุในโปรแกรม
8. การจัดการเรื่องห้องพัก เป็นสิทธิ์ของโรงแรมในการจัดห้องพักให้กับกรุ๊ปที่เข้าพัก โดยมีห้องพักสำหรับผู้สูบบุหรี่ / ปลอดบุหรี่ได้ โดยอาจจะขอเปลี่ยนห้องได้ตามความประสงค์ของผู้ที่พัก ทั้งนี้ขึ้นอยู่กับความพร้อมให้บริการของโรงแรม และไม่สามารถรับประกันได้
9. กรณีผู้เดินทางต้องการความช่วยเหลือเป็นพิเศษ อาทิเช่น **ใช้วีลแชร์ กรุณาแจ้งบริษัทฯ อย่างน้อย 14 วัน ก่อนการเดินทาง** มีฉะนั้น บริษัทฯ ไม่สามารถจัดการได้ล่วงหน้าได้
10. มัคคุเทศก์ พนักงานและตัวแทนของผู้จัด ไม่มีสิทธิ์ในการให้คำสัญญาใดๆ ทั้งสิ้นแทนผู้จัด นอกจากนี้เอกสารลงนามโดยผู้มีอำนาจของผู้จัดกำกับเท่านั้น
11. ผู้จัดจะไม่รับผิดชอบและไม่สามารถคืนค่าใช้จ่ายต่างๆ ได้เนื่องจากการเหมาะจ่ายกับตัวแทนต่างๆ ในกรณีที่ผู้เดินทางไม่ผ่านการพิจารณาในการตรวจคนเข้าเมือง-ออกเมือง ไม่ว่าจะเป็นกองตรวจคนเข้าเมืองหรือกรมแรงงานของประเทศในรายการท่องเที่ยว อันเนื่องมาจากการกระทำที่ส่อไปในทางผิดกฎหมาย การหลบหนี เข้าออกเมือง เอกสารเดินทางไม่ถูกต้อง หรือ การถูกปฏิเสธในกรณีอื่นๆ