

HONGKONG

ฮ่องกง นั่งกระเช้ามองปิง ไหว้พระ รับประทานอาหาร (Top of peak)

รวมค่ารถไฟ
ฟักแถม 1 ไร่

รวมค่ากระเช้า
ขึ้นมองปิงแล้ว

ZGHKG-2512CX

3 2 CX
วัน คืน วัน CATHAY PACIFIC

สักการะเทพเจ้าแซกง ขอพรความรักวัดหวังต้าเซียน
นมัสการเทพเจ้ากวนอู นั่งกระเช้ามองปิง นั่งรถรางฟักแถมสู่ Top of peak

เดินทาง : มี.ค. - ต.ค. 68

ราคาเริ่ม
17,990

★เมนูพิเศษ!!★
ห่านย่าง, ต้มชา
✓ จัสมิ่ 1 ไร่ เทียวตัสปีย์แลนด์ หรือเลือกช้อปปิ้ง

★แอมป์!!★
ประกันอุบัติเหตุ

15 คน ออกเดินทาง | อาหาร 2 มื้อ + นมเครื่อง | ฟักโรงแรม 3 ดาว | น้ำหนักกระเป๋า 23 กก.

LET'S GO GROUP

เกี่ยวกับเรา...ไม่มีวันสิ้นสุด

ZGHKG-2512CX

3 | 2 | CX
วัน | คืน | บิน

CATHAY PACIFIC

HONGKONG

ฮ่องกง นั้งกระเช้ามองปิง ไข่วพระ รางงพิคแตรม (Top of peak)



โปรแกรมเดินทาง 3 วัน 2 คืน CATHAY PACIFIC (CX)

มีนาคม - ตุลาคม 2568



น้ำหนักกระเป๋า 23 Kg

อาหาร 2 มื้อ + บนเครื่อง

ราคาเพียง **19,990** บาท

BKK



HKG

HKG



BKK

ไฟล์ทบิน

เวลาออก

เวลาถึง

CX 616

06.40

10.15

CX 700

08.10

12.10

CX 700

08.10

12.10

ไฟล์ทบิน

เวลาออก

เวลาถึง

CX 617

22.10

00.10

CX 703

18.35

20.35

CX 617

22.10

00.10

วันที่

โปรแกรมทัวร์

เช้า

เที่ยง

เย็น

โรงแรม

1 สนามบินสุวรรณภูมิ - สนามบินนานาชาติฮ่องกง - วัดหวังต้าเซียน - วัดกวนไท - วัดตอเรียพิค นั้งรางงพิคแตรม - Avenue of Stars



ท่านอย่าง

Largos Hotel หรือเทียบเท่า ★★★

2 อีสระท่องเที่ยวตามอธยาศัย (เลือกเที่ยวซื้อทัวร์ฮ่องกงดิสนีย์แลนด์ หรือช้อปปิ้ง)

×

×

×

Largos Hotel หรือเทียบเท่า ★★★

3 วัดแชกงหมิว - โรงงานจิ๋วเวอร์รี่ - ร้านหยก - กระเช้าลอยฟ้า นองปิง 360 องศา - วัดโป้วหลิน - พระใหญ่เทียนถาน- หมู่บ้าน วัฒนธรรมนองปิง - ห้างซีตี้เกต เอาท์เล็ต - สนามบินนานาชาติ ฮ่องกง - สนามบินสุวรรณภูมิ

✓

×





อัตราค่าบริการ

วันเดินทาง	ราคาทัวร์/ ท่าน พักห้องละ 2-3 ท่าน	ราคาทัวร์เด็ก/ท่าน อายุไม่เกิน 12 ปี มีเตียง / ไม่มีเตียง	ราคาทัวร์ไม่ รวมตัว เครื่องบิน	ราคา ห้องพักเดี่ยว	ไฟล์ และช่วงเวลา ที่เดินทาง
15 - 17 มีนาคม 2568	19,990	19,990	15,990	7,500	CX616 BKK-HKG 06.40-10.15 CX617 HKG-BKK 22.10-00.10
22 - 24 มีนาคม 2568	19,990	19,990	15,990	7,500	CX616 BKK-HKG 06.40-10.15 CX617 HKG-BKK 22.10-00.10
05 - 07 เมษายน 2568 BUS 1	19,990	19,990	15,990	7,500	CX700 BKK-HKG 08.10-12.10 CX703 HKG-BKK 18.35-20.35
05 - 07 เมษายน 2568 BUS 2	19,990	19,990	15,990	7,500	CX700 BKK-HKG 08.10-12.10 CX617 HKG-BKK 22.10-00.10
12 - 14 เมษายน 2568	23,990	23,990	19,990	7,500	CX700 BKK-HKG 08.10-12.10 CX617 HKG-BKK 22.10-00.10
18 - 20 เมษายน 2568	19,990	19,990	15,990	7,500	CX700 BKK-HKG 08.10-12.10 CX617 HKG-BKK 22.10-00.10
25 - 27 เมษายน 2568	19,990	19,990	15,990	7,500	CX700 BKK-HKG 08.10-12.10 CX617 HKG-BKK 22.10-00.10
26 - 28 เมษายน 2568	19,990	19,990	15,990	7,500	CX700 BKK-HKG 08.10-12.10 CX617 HKG-BKK 22.10-00.10

อัตราค่าบริการสำหรับ เด็กอายุไม่เกิน 2 ปี ณ วันเดินทางกลับ (Infant) ท่านละ 6,000 – 8,000 บาท

** อัตรานี้ไม่รวมค่าทิปคนขับรถ มัคคุเทศก์ท้องถิ่น และ หัวหน้าทัวร์ ท่านละ 1,500 บาท/ท่าน **



อัตราค่าบริการ

วันเดินทาง	ราคาทัวร์/ ท่าน พักห้องละ 2-3 ท่าน	ราคาทัวร์เด็ก/ ท่าน อายุไม่เกิน 12 ปี มีเตียง / ไม่มีเตียง	ราคาทัวร์ไม่ รวมตัว เครื่องบิน	ราคา ห้องพักเดี่ยว	ไฟล์ และช่วงเวลา ที่เดินทาง
03 - 05 พฤษภาคม 2568	20,990	20,990	16,990	7,500	CX700 BKK-HKG 08.10-12.10 CX617 HKG-BKK 22.10-00.10
09 - 11 พฤษภาคม 2568	19,990	19,990	15,990	7,500	CX700 BKK-HKG 08.10-12.10 CX703 HKG-BKK 18.35-20.35
10 - 12 พฤษภาคม 2568 BUS 1	19,990	19,990	15,990	7,500	CX700 BKK-HKG 08.10-12.10 CX703 HKG-BKK 18.35-20.35
10 - 12 พฤษภาคม 2568 BUS 2	20,990	20,990	16,990	7,500	CX700 BKK-HKG 08.10-12.10 CX617 HKG-BKK 22.10-00.10
16 - 18 พฤษภาคม 2568	18,990	18,990	14,990	7,500	CX700 BKK-HKG 08.10-12.10 CX617 HKG-BKK 22.10-00.10
17 - 19 พฤษภาคม 2568	18,990	18,990	14,990	7,500	CX700 BKK-HKG 08.10-12.10 CX617 HKG-BKK 22.10-00.10
23 - 25 พฤษภาคม 2568	18,990	18,990	14,990	7,500	CX700 BKK-HKG 08.10-12.10 CX617 HKG-BKK 22.10-00.10
24 - 26 พฤษภาคม 2568	18,990	18,990	14,990	7,500	CX700 BKK-HKG 08.10-12.10 CX617 HKG-BKK 22.10-00.10
30 พ.ค. - 01 มิ.ย. 2568	18,990	18,990	14,990	7,500	CX700 BKK-HKG 08.10-12.10 CX617 HKG-BKK 22.10-00.10
06 - 08 มิถุนายน 2568	17,990	17,990	13,990	7,500	CX700 BKK-HKG 08.10-12.10 CX617 HKG-BKK 22.10-00.10
13 - 15 มิถุนายน 2568	17,990	17,990	13,990	7,500	CX700 BKK-HKG 08.10-12.10 CX617 HKG-BKK 22.10-00.10

อัตราค่าบริการสำหรับ เด็กอายุไม่เกิน 2 ปี ณ วันเดินทางกลับ (Infant) ท่านละ 6,000 - 8,000 บาท

** อัตรานี้ไม่รวมค่าทิปคนขับรถ มัคคุเทศก์ท้องถิ่น และ หัวหน้าทัวร์ ท่านละ 1,500 บาท/ท่าน **



อัตราค่าบริการ

วันเดินทาง	ราคาทัวร์/ ท่าน พักห้องละ 2-3 ท่าน	ราคาทัวร์เด็ก/ ท่าน อายุไม่เกิน 12 ปี มีเตียง / ไม่มี เตียง	ราคาทัวร์ไม่ รวมตัว เครื่องบิน	ราคา ห้องพักเดี่ยว	ไฟล์ และช่วงเวลา ที่เดินทาง
20 - 22 มิถุนายน 2568	17,990	17,990	13,990	7,500	CX700 BKK-HKG 08.10-12.10 CX617 HKG-BKK 22.10-00.10
27 - 29 มิถุนายน 2568	17,990	17,990	13,990	7,500	CX700 BKK-HKG 08.10-12.10 CX617 HKG-BKK 22.10-00.10
04 - 06 กรกฎาคม 2568	17,990	17,990	13,990	7,500	CX700 BKK-HKG 08.10-12.10 CX617 HKG-BKK 22.10-00.10
11 - 13 กรกฎาคม 2568	17,990	17,990	13,990	7,500	CX700 BKK-HKG 08.10-12.10 CX617 HKG-BKK 22.10-00.10
18 - 20 กรกฎาคม 2568	17,990	17,990	13,990	7,500	CX700 BKK-HKG 08.10-12.10 CX617 HKG-BKK 22.10-00.10
26 - 28 กรกฎาคม 2568 BUS 1	19,990	19,990	15,990	7,500	CX700 BKK-HKG 08.10-12.10 CX617 HKG-BKK 22.10-00.10
26 - 28 กรกฎาคม 2568 BUS 2	19,990	19,990	15,990	7,500	CX700 BKK-HKG 08.10-12.10 CX617 HKG-BKK 22.10-00.10
01 - 03 สิงหาคม 2568	17,990	17,990	13,990	7,500	CX700 BKK-HKG 08.10-12.10 CX617 HKG-BKK 22.10-00.10
08 - 10 สิงหาคม 2568	17,990	17,990	13,990	7,500	CX700 BKK-HKG 08.10-12.10 CX617 HKG-BKK 22.10-00.10
15 - 17 สิงหาคม 2568	17,990	17,990	13,990	7,500	CX700 BKK-HKG 08.10-12.10 CX617 HKG-BKK 22.10-00.10
22 - 24 สิงหาคม 2568	17,990	17,990	13,990	7,500	CX700 BKK-HKG 08.10-12.10 CX617 HKG-BKK 22.10-00.10
29 - 31 สิงหาคม 2568	17,990	17,990	13,990	7,500	CX700 BKK-HKG 08.10-12.10 CX617 HKG-BKK 22.10-00.10
05 - 07 กันยายน 2568	17,990	17,990	13,990	7,500	CX700 BKK-HKG 08.10-12.10 CX617 HKG-BKK 22.10-00.10
12 - 14 กันยายน 2568	17,990	17,990	13,990	7,500	CX700 BKK-HKG 08.10-12.10 CX617 HKG-BKK 22.10-00.10

อัตราค่าบริการสำหรับ เด็กอายุไม่เกิน 2 ปี ณ วันเดินทางกลับ (Infant) ท่านละ 6,000 - 8,000 บาท

**** อัตรานี้ไม่รวมค่าทิปคนขับรถ มัคคุเทศก์ท้องถิ่น และ หัวหน้าทัวร์ ท่านละ 1,500 บาท/ท่าน ****



อัตราค่าบริการ

วันเดินทาง	ราคาทัวร์/ ท่าน พักห้องละ 2-3 ท่าน	ราคาทัวร์เด็ก/ ท่าน อายุไม่เกิน 12 ปี มีเตียง / ไม่มี เตียง	ราคาทัวร์ไม่ รวมตัว เครื่องบิน	ราคา ห้องพักเดี่ยว	ไฟล์ และช่วงเวลา ที่เดินทาง
19 - 21 กันยายน 2568	17,990	17,990	13,990	7,500	CX700 BKK-HKG 08.10-12.10 CX617 HKG-BKK 22.10-00.10
26 - 28 กันยายน 2568	17,990	17,990	13,990	7,500	CX700 BKK-HKG 08.10-12.10 CX617 HKG-BKK 22.10-00.10
03 - 05 ตุลาคม 2568	19,990	19,990	15,990	7,500	CX700 BKK-HKG 08.10-12.10 CX617 HKG-BKK 22.10-00.10
11 - 13 ตุลาคม 2568 BUS 1	20,990	20,990	16,990	7,500	CX700 BKK-HKG 08.10-12.10 CX617 HKG-BKK 22.10-00.10
11 - 13 ตุลาคม 2568 BUS 2	20,990	20,990	16,990	7,500	CX700 BKK-HKG 08.10-12.10 CX617 HKG-BKK 22.10-00.10
11 - 13 ตุลาคม 2568 BUS 3	20,990	20,990	16,990	7,500	CX700 BKK-HKG 08.10-12.10 CX617 HKG-BKK 22.10-00.10
17 - 19 ตุลาคม 2568	19,990	19,990	15,990	7,500	CX700 BKK-HKG 08.10-12.10 CX617 HKG-BKK 22.10-00.10
18 - 20 ตุลาคม 2568 BUS 1	19,990	19,990	15,990	7,500	CX700 BKK-HKG 08.10-12.10 CX617 HKG-BKK 22.10-00.10
18 - 20 ตุลาคม 2568 BUS 2	19,990	19,990	15,990	7,500	CX700 BKK-HKG 08.10-12.10 CX617 HKG-BKK 22.10-00.10
23 - 25 ตุลาคม 2568 BUS 1	19,990	19,990	15,990	7,500	CX700 BKK-HKG 08.10-12.10 CX617 HKG-BKK 22.10-00.10
23 - 25 ตุลาคม 2568 BUS 2	19,990	19,990	15,990	7,500	CX700 BKK-HKG 08.10-12.10 CX617 HKG-BKK 22.10-00.10
24 - 26 ตุลาคม 2568	19,990	19,990	15,990	7,500	CX700 BKK-HKG 08.10-12.10 CX617 HKG-BKK 22.10-00.10

อัตราค่าบริการสำหรับ เด็กอายุไม่เกิน 2 ปี ณ วันเดินทางกลับ (Infant) ท่านละ 6,000 – 8,000 บาท

** อัตรานี้ไม่รวมค่าทิปคนขับรถ มัคคุเทศก์ท้องถิ่น และ หัวหน้าทัวร์ ท่านละ 1,500 บาท/ท่าน **

** อัตราค่าบริการนี้เฉพาะพาสปอร์ตไทยเท่านั้น ในกรณีพาสปอร์ตต่างชาติ จ่ายเพิ่ม ท่านละ 5,000 บาท **

** กรณีไม่ประสงค์ลงร้านรัฐบาลฮ่องกง จ่ายเพิ่ม ท่านละ 1,000 HKD **

สำคัญโปรดอ่าน

1. กรุณาทำการจองล่วงหน้าก่อนเดินทางอย่างน้อย 30 วัน พร้อมชำระเงินมัดจำ **ท่านละ 5,000 บาท/ท่าน** และชำระส่วนที่เหลือ 21 วัน ก่อนการเดินทาง กรณีวันเดินทางน้อยกว่า 21 วัน ต้องชำระค่าทัวร์เต็มจำนวน 100% เท่านั้น
2. อัตราค่าบริการนี้ จำเป็นต้องมีผู้เดินทาง จำนวน 15 ท่าน ขึ้นไป ในแต่ละคณะ กรณีที่มีผู้เดินทางไม่ถึงตามจำนวนที่กำหนด ทางบริษัทฯ ขอสงวนสิทธิ์ในการเลื่อนการเดินทาง หรือเปลี่ยนแปลงอัตราค่าบริการ (ปรับราคาเพิ่มขึ้น เพื่อให้คณะได้ออกเดินทาง ตามความต้องการ)
3. **ราคานี้สำหรับพาสปอร์ตไทยเท่านั้น สำหรับพาสปอร์ตต่างชาติชำระเพิ่ม 5,000 บาท/ท่าน ทุกกรณี**
4. ท่านที่ต้องออกบัตรโดยสารภายในประเทศ (ตัวเครื่องบิน, รถทัวร์, รถไฟ) กรุณาสอบถามที่เจ้าหน้าที่ทุกครั้งก่อนทำการออกบัตรโดยสาร เนื่องจากสายการบินอาจมีการปรับเปลี่ยนไฟล์ท หรือ เวลาบิน โดยไม่แจ้งให้ทราบล่วงหน้า และการแนะนำจากเจ้าหน้าที่เป็นเพียงการแนะนำเท่านั้น
5. ระหว่างท่องเที่ยวหากนักท่องเที่ยวได้รับการตรวจยืนยันว่ามีเชื้อโควิด ทางโรงแรมอาจมีค่าทำความสะอาดห้องพักเพิ่มเติม (ไม่รวมอยู่ในรายการทัวร์)
6. ในกรณีที่ภาครัฐทั้งไทย และประเทศปลายทางมีข้อกำหนดในการกักตัว หรือ การตรวจหาเชื้อโควิด-19 ทุกประเภท ผู้เดินทางต้องรับผิดชอบค่าใช้จ่ายส่วนนี้ด้วยตัวท่านเอง (ไม่รวมอยู่ในรายการทัวร์)
7. อาหารบนเครื่องบินไปตามนโยบายของสายการบิน
8. น้ำดื่ม 1 ขวด เฉพาะวันที่ 3 ของการเดินทาง



Day1 สนามบินสุวรรณภูมิ – สนามบินนานาชาติฮ่องกง – วัดหวังต้าเซียน – วัดกวนไท – วัดตอเรียพิค
นั่งรถรางพิคแตรม - Avenue of Stars

03.40 หรือ 05.10 น.

พร้อมกันที่ สนามบินสุวรรณภูมิ ชั้น 4 โดยมีป้ายต้อนรับ เลทส์โกกรูป และมีเจ้าหน้าที่คอยอำนวยความสะดวกพร้อมแนะนำข้อมูลในการเดินทางให้แก่ท่าน

06.40 หรือ 08.10 น.

นำท่านออกเดินทางสู่ สนามบินนานาชาติฮ่องกง เขตบริหารพิเศษฮ่องกงแห่งสาธารณรัฐประชาชนจีน โดยสายการบิน **CATHAY PACIFIC** เที่ยวบินที่ **CX700 หรือ CX616** (มีบริการอาหารและเครื่องดื่มบนเครื่อง)

10.15 หรือ 12.10 น.

ถึงสนามบินนานาชาติฮ่องกง CHEK LAP KOK หลังจากนั้นนำท่านผ่านขั้นตอนการตรวจคนเข้าเมือง รับสัมภาระ (เวลาท้องถิ่นเร็วกว่าประเทศไทย 1 ชั่วโมง) หลังผ่านพิธีการตรวจคนเข้าเมือง ให้คณะท่านออก Exit B

นำท่านเดินทางสู่ **วัดหวังต้าเซียน (Wang Tai Sin Temple)** (คนจีนกวางตุ้ง จะเรียกวัดนี้ว่า หว่องไท่ซิน) เป็นวัดเก่าแก่อายุกว่าร้อยปี โดยชาวฮ่องกงส่วนใหญ่เดินทางมาวัดนี้เพื่อขอพรให้สุขภาพแข็งแรง ไร้โรคร้าย ซึ่งวัดแห่งนี้เป็นที่ประดิษฐานของเทพเจ้าจีนหลายองค์



เกร็ดเล็กเกร็ดน้อยมุ้งงให้เป๊ะปัง!! ห้องลับใต้ดินวัดหวังต้าเซียน ไหว้ขอพรเสริมดวง

แก๊งกับหนึ่งในเทพเจ้าจีนที่มีความศักดิ์สิทธิ์ เทพเจ้าไท่ส่วยเอี้ยทั้ง 60 องค์ ผู้คุ้มครองดวงชะตาของมนุษย์ ตามความเชื่อของคนจีนดวงชะตาจะเปลี่ยนทุกปี การไหว้เทพเจ้าไท่ส่วยเอี้ยเพื่อแก้ปีชง และเสริมสิริมงคล ขอพรให้โชคดี ปลอดภัย ราบรื่นตลอดทั้งปี (มีค่าเช่าประมาณ 100 HKD สามารถสอบถามได้กับหัวหน้าทัวร์หรือไกด์ท้องถิ่น) “วิธีการอธิษฐานขอคู่ ชั้นแรกก็นำนิ้วตามแบบในรูปเลยเอานิ้วโป้งกดปลายนิ้วนาง แล้วเอานิ้วก้อยสอดเข้าไปในรูของนิ้วนางทั้ง 2 ช้าง ค่อยๆ ทำ ใจเย็นๆ ไม่ยากเกินไปแน่นอน ดูจากภาพไม่ต้องตกใจว่าจะทำได้มัย เพราะบริเวณด้านข้างจะรูปสาธิตวิธีการอธิษฐานโดยละเอียดอีกครั้ง”





นำท่านเดินทางไปยัง **วัดกวนไท (Kwan Tai Temple)** หรือ วัดเทพเจ้ากวนอูวัดนี้มีชื่อเสียงทางด้านเสริมความปังเรื่องธุรกิจ เป็นสถานศักดิ์สิทธิ์อันเลื่องชื่อ ถือว่าเป็นวัดแห่งเดียวในเขตเกาลูน ที่สร้างขึ้นเพื่อบูชาเทพเจ้ากวนอู ซึ่งท่านเป็นเทพเจ้าแห่งความซื่อสัตย์ เปี่ยมไปด้วยคุณธรรม เรามักมาขอพรท่านให้ช่วยขจัดความไม่ยุติธรรม ขอพรเรื่องธุรกิจและบิรวาร เนื่องจากว่า เจ้าพ่อกวนอู เป็นเทพเจ้าที่รักษาคำพูดด้วยชีวิต รักคุณธรรม ซื่อสัตย์ ช่วยปกป้องสิ่งเลวร้าย อันตรายต่าง ๆ ท่านจึงเป็นสัญลักษณ์แห่งความเข้มแข็งโดดเด่น ไม่ครั้นคร้ามต่อศัตรู ฉะนั้นการมาบูชาขอพรท่าน จะช่วยเสริมดวงไม่ให้เปลืองพลังแก้ศัตรู ทำให้มีมิตรที่ซื่อสัตย์ และคุ้มครองบิรวารให้ก้าวหน้า และอยู่เย็นเป็นสุข



นำท่านเดินทางสู่ **วิคตอเรียพีค (Victoria Peak)** จุดชมวิวกลางเขาที่สวยงามของฮ่องกง ทุกท่านจะได้สัมผัสบรรยากาศบริสุทธิ์สดชื่น สามารถชมทัศนียภาพอันงดงามของเกาะฮ่องกงและเกาลูนได้ทั้งเกาะอย่างชัดเจน จุดชมวิวที่ดีที่สุดและห้ามพลาดเมื่อมา The Peak สามารถมองเห็นวิวได้รอบทิศทั้ง 360 องศา มีความสูงถึง 428 เมตรจากระดับน้ำทะเลที่จุดนี้สามารถมาชมวิวเมืองฮ่องกงได้ทั้งวันซึ่งในแต่ละช่วงเวลาก็มองวิวที่สวยงามแตกต่างกันไป วิวที่มองเห็นก็จะเป็นวิวของตึกและอาคารสูงระฟ้าของฮ่องกง ที่ก่อสร้างตรงตาม หลักฮวงจุ้ย อาทิ ตึกเซ็นทรัลพลาซ่า ตึกไชน่าแบงก์และตึกอื่นๆ อันเป็นที่ตั้งของธุรกิจชั้นนำของฮ่องกง จากนั้นนำท่าน **นั่งรถราง Peak tram** เป็นรถรางไฟฟ้าที่เก่าแก่ที่สุดในเอเชีย เพื่อชมวิวเมืองฮ่องกงแบบพาโนรามาซึ่งเป็นจุดที่สูงที่สุดของฮ่องกง **** รวมค่ารถราง 1 ขา ****



นำท่านเดินทางสู่ **Avenue of Stars** ที่มีการประดับตราลายมือดาราศาสตร์ที่เคยประทับไว้ที่บริเวณพื้น ย้ายมาไว้บนขอบราวจับเสียบ ทางเดินริมน้ำตลอดแนว เพื่อให้ผู้ชมได้เห็นชัดและถ่ายรูปคู่กับรอยพิมพ์ดาราศาสตร์โดยมีวิวตึกริมอ่าววิคตอเรียเป็นฉากพร้อมเพลิดเพลินกับวิวสุดอลังการของอ่าววิคตอเรีย



ค่า บริการอาหารค่ำ ณ ภัตตาคาร (1) **เมนูพิเศษ.. ห่านย่าง**
พักที่ Largos Hotel หรือ Starphire Hotel ระดับ 3 ดาว หรือเทียบเท่า



Day2 อีระท่องเที่ยวตามอัยาศัย (เลือกเที่ยวซื้อทัวร์ฮ่องกงดิสนีย์แลนด์ หรือช้อปปีง)

อีระท่องเที่ยวแบบเต็มวัน ทั้งนี้มีหัวหน้าทัวร์พร้อมให้บริการแนะนำการเดินทางไปยังแหล่งท่องเที่ยวต่างๆ

**** อีระ อาหารเช้า อาหารเที่ยง และอาหารค่ำ เพื่อไม่ให้เป็นการเสียเวลาในการท่องเที่ยว ****

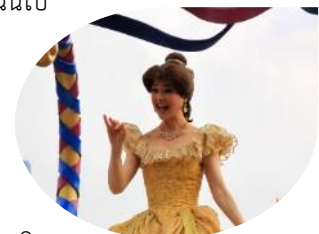
OPTION : HONGKONG DISNEYLAND

ฮ่องกงดิสนีย์แลนด์ ชำระเพิ่ม ท่านละ 4,700.- บาท

ช่วงเทศกาล ชำระเพิ่ม ท่านละ 5,500.- บาท

(ราคาเฉพาะค่าบัตรเข้าดิสนีย์แลนด์ไม่รวมค่าเดินทาง)

สถานที่แนะนำ: ฮ่องกงดิสนีย์แลนด์ อาณาจักรแห่งจินตนาการนี้ประกอบด้วยพื้นที่ 7 ส่วน ได้แก่ เมนสตรีท-ยูเอสเอ, แอดเวนเจอร์แลนด์, แฟนตาซีแลนด์, ทูมอร์โรว์แลนด์, ทอย สตอรี แลนด์, กริซลีส์ กัลซ์ และมิสติก พอยท์ จากนั้นไปสูบน้ำตอเดรินาลินในแอดเวนเจอร์แลนด์ ผจญภัยกับการล่องเรือท่องป่าที่เต็มไปด้วยสิ่งสาธิตสัตว์ตลอดเส้นทางและโชว์แรงระเบิดที่ตื่นเต้น เข้าสู่อาณาจักรแห่งแฟนตาซี ที่ซึ่งคุณสามารถพบกับปราสาทซินเดอเรลลา และวงดนตรีประสานเสียงมิกกี้เมาส์ พร้อมด้วยเอฟเฟกต์เคลื่อนไหวตระการตาแบบ 3 มิติ ลัดไปยังอาณาจักรของมนุษย์ต่างดาวและข้ามเวลาไปยังทูมอร์โรว์แลนด์ ดินแดนแห่งอนาคตและสิ่งที่ไม่ได้คือรถไฟเหาะ SPACE MOUNTAIN แน่นนอนว่าอย่าลืมนำแว่นไปถ่ายรูปกับมิกกี้ และจับมือกับเจ้าเปิดช็อกโกแลตโลก เดินท่องไปผ่านสวนหย่อมที่เต็มไปด้วยวัตถุโบราณที่สร้างภาพลวงตา 3 มิติ สรรวจพิพิธภัณฑลักลับที่ซึ่งวัตถุโบราณนำตั้นตาจากทั่วโลกมามีชีวิตต่อหน้าต่อตาใน มิสติก พอยท์ และไม่ควรพลาดกับ IT'S A SMALL WORLD ล่องเรือชมเหล่าบรรดาตุ๊กตานานาชาติ ซึ่งแบ่งเป็นโซนของแต่ละชาติไว้ โดยตุ๊กตาจะมีการเคลื่อนไหวไปตามเสียงเพลง IT'S A SMALL WORLD และแทรกด้วยเสียงเครื่องดนตรีที่เป็นเอกลักษณ์



ของแต่ละชาติซึ่งแบ่งเป็นโซนของแต่ละชาติไว้ โดยตุ๊กตาจะมีการเคลื่อนไหวไปตามเสียงเพลง IT'S A SMALL WORLD และแทรกด้วยเสียง



เครื่องดนตรีที่เป็นเอกลักษณ์ของแต่ละชาติท่านสามารถร่วมความสุขได้โดยการชียนาพาหนะอันทันสมัยของ S.H.I.E.L.D. ในการต่อสู้อย่างกล้าหาญแบบอินเทอร์แอคทีฟในพิพิธภัณฑ์วิทยาศาสตร์และเทคโนโลยี S.H.I.E.L.D. ไปพร้อมกับ Ant-Man and The Wasp เพื่อต่อสู้กับเหล่าร้าย Arnim Zola และกองทัพของ Hydra Swarm-bots ผู้ชั่วร้าย และสนุกไปกับ Iron Man Experience บินไปกับไอรอนแมน เหนือฟากฟ้าของฮ่องกง หยิบแว่นตา Stark Vision ขึ้นสวมใส่แล้วเตรียมตัวสำหรับการเข้าสู่ยุคใหม่อย่างเต็มตัว! การบินแต่ละครั้งของ Expo Edition Iron Wing จะใช้พลังงานจากเตาปฏิกรณ์อาร์คของตนเองและมีเทคโนโลยีล่าสุดจากสตาร์ค อินดัสตรี – รวมถึง ชุดเกราะโลหะที่มีความทนทานสูง ระบบปัญญาประดิษฐ์ และกระจกที่ซ่อมแซมตัวเองได้ เมื่อคุณพร้อมสำหรับการบินขึ้น คุณจะได้ออกฟากฟ้าที่ตื่นเต้นเร้าใจของตัวเมือง เพื่อชมมุมมองที่แปลกใหม่ล่าสุดและสูงที่สุดบนขอบฟ้า ของฮ่องกง นั่นคือ Hong Kong Stark Tower เพียง



และหอสังเกตการณ์วัดตอเรียชบวนพาเหรด ไฟล์ท ออฟ แฟนตาซี จะจัดแสดงในเวลา 13.30 น. ของทุกวัน โดยสามารถชมขบวนพาเหรดได้ที่เมนสตรีท ยูเอสเอ (ขึ้นอยู่กับสภาพอากาศ ณ วันนั้นๆ) ชมและเชียร์ตัวละครดิสนีย์ ที่ร่วมขบวนมากมายไม่ว่าจะเป็นตัวการ์ตูนดัง อาทิ Mickey mouse, Minnie mouse, Winnie and the Pooh ตามด้วยเจ้าหญิง



แสนสวยจากนิทานหลากหลายเรื่อง อาทิ Snow White, Rapunzel, Cinderella ฯลฯ หรือตัวละครจากภาพยนตร์ดัง อาทิ The Jungle Book, The Lion King, Toy Story ฯลฯ ท่านสามารถไปเยี่ยมชม เอเรนเดลล์ คุณจะสัมผัสประสบการณ์ไม่รู้ลืมราวกับกำลังหลุดเข้าไปในภาพยนตร์ "ไฟรเซน" โดยจุดแวะที่เหมือนถอดแบบออกมาจากภาพยนตร์และไม่ควรพลาดอย่างยิ่ง ก็คือ ภูเขาทางเหนือ ซึ่งมียอดเขาตระหง่านเป็นจุดสูงสุดในเอเรนเดลล์แห่งนี้, ปราสาทน้ำแข็ง สถานที่ที่เอลซ่าได้ปลดปล่อยพลังน้ำแข็งออกมาอย่างอิสระเป็นครั้งแรก, ปราสาทเอเรนเดลล์ ที่พำนักของเหล่าราชวงศ์, อ่าวแห่งเอเรนเดลล์ ที่ที่คุณจะได้เห็นเรือตกลำเล็กที่อันนาคกลงไปเมื่อครั้งที่เธอพบกับเจ้าชายฮานส์, หอนาฬิกา ฉากหลังของการเดินร่ำระหว่างอันนากับเจ้าชายฮานส์, น้ำพุแห่งมิตรภาพ ที่เอลซ่าใช้พลังเปลี่ยนน้ำพุเป็นเกล็ดหิมะวิบวับแสนสวย นอกจากนี้ท่านยังสามารถสนุกสนานไปกับเทศกาลเฉลิมฉลอง Summer Snow Day ด้วยการร่วม ทริปล่องเรือ ไฟรเซน เอเวอร์ ออฟเตอร์



เพื่อไปพบกับเอลซ่าที่ปราสาทน้ำแข็ง สำหรับงานเทศกาล Summer Snow Day ผู้เยี่ยมชมสามารถดำดิ่งไปกับงานเทศกาลอันทรงเสน่ห์ด้วยเครื่องแต่งกายสุดพิเศษ อย่างชุดประจำงานเทศกาลลายโรสเมลิ่ง Rosemaling เพ้นท์หน้าด้วยกลิตเตอร์ลวดลายหิมะ ทำผมทรงเดียวกับเอลซ่า และสวมเสื้อคลุมตามอันนา และในช่วงเวลา 2-3 ทุ่ม ชมไฮไลท์การแสดงดอกไม้ไฟที่ปราสาทเจ้าหญิง มีชื่อว่า Momentous มหัศจรรย์แสงสีแห่งราตรี ที่ใช้ในการเล่าเรื่อง จะจุดประกายท้องฟ้าในยามค่ำคืนด้วยมัลติมีเดียที่แสนตระการตา (อาจมีการยกเลิกการแสดงหากสภาพอากาศไม่เอื้ออำนวย)

สถานที่แนะนำ: ซุปเปอร์มาร์เก็ตฮ่องกง

ซุปเปอร์มาร์เก็ตจิมซาจุย (Tsim Sha Tsui) มักจะตั้งต้นกันที่สถานีจิมซาจุย มีร้านขายของทั้งเครื่องหนัง, เครื่องกีฬา, เครื่องใช้ไฟฟ้า, กล้องถ่ายรูป ฯลฯ และสินค้าแบบที่เป็นของพื้นเมืองฮ่องกงอยู่ด้วยและตามชอปปิงคอมเพล็กซ์ช้อปปิ้งมากมายมี SHOPPING COMPLEX ขนาดใหญ่ชื่อ OCEAN TERMINAL ซึ่งประกอบไปด้วยห้างสรรพสินค้าเรียงรายกันอยู่ และมีทางเชื่อมติดต่อกันสามารถเดินทะลุถึงกันได้ ให้แบรนด์ดังมากมายให้ท่านได้เลือกซื้อ ไม่ว่าจะเป็น COACH, LONGCHAMP, LOUIS VUITTON, HEMES, PRADA, GIORDANO, BOSSINI และอีกมากมาย



สถานที่แนะนำ: ซุปปิ้งย่านดงที่ฮ่องกง

ย่านมงก๊ก ถือเป็นย่านซุปปิ้งที่คึกคักอีกย่านหนึ่งในฮ่องกง ถูกใจสาว ๆ ชาวฮ่องกงเพราะที่นี่มี เลตส์ มาร์เก็ตนั่นเอง มีสินค้าไม่ว่าจะเป็น เครื่องสำอางค์ เสื้อผ้า รองเท้า กระเป๋า เครื่องประดับ แฟชั่นเทรนด์ใหม่ๆ



พักที่

Largos Hotel หรือ Starphire Hotel ระดับ 3 ดาว หรือเทียบเท่า



Day3 วัดแชกงหมิว – โรงงานจิ๋วเวอร์รี่ – ร้านหยก – กระเช้าลอยฟ้ามองปิง 360 องศา – วัดโป้วหลิน พระใหญ่เทียนถาน- หมู่บ้านวัฒนธรรมมองปิง - ห้างซีดีเกต เอาร์ทเล็กซ์ – สนามบินนานาชาติฮ่องกง สนามบินสุวรรณภูมิ

เช้า

บริการอาหารเช้า ณ ภัตตาคาร บริการท่านด้วยทีมล่าซื้อของฮ่องกง อาทิ ฮะเก๋า ขนมจีบกุ้ง ก๋วยเตี๋ยวหลอด โจ๊ก เป็นต้น (3)

นำท่านเดินทางสู่ **วัดแชกงหมิว (Che Kung temple)** ตำนานวัดแชกง หรือเรียกอีกชื่อหนึ่งว่า “วัดกังหันลม” เป็นอีกหนึ่งวัดที่มีประวัติศาสตร์อันยาวนาน สร้างมาตั้งแต่ 300 ปีก่อน ตามตำนานเล่ากันว่าได้มีโจรสลัดต้องการที่จะมาปล้นชาวบ้าน เมื่อนายพลแชกงรู้เข้าก็ได้บอกให้ชาวบ้านพากันหนีแล้วนำไปติดไว้ที่หน้าบ้าน ปรากฏว่าโจรสลัดได้จากไปและไม่ได้ทำการปล้น ชาวบ้านจึงมีความเชื่อว่ากังหันลมนั้นช่วยจัดสิ่งชั่วร้ายที่กำลังจะเข้ามา และนำพาสิ่งดี ๆ มาสู่ตน จึงได้สร้างวัดแชกงแห่งนี้ขึ้น เพื่อระลึกถึงนายพลแชกง และเป็นที่พักการบูชาเพื่อไม่ให้มีสิ่งไม่ดีเกิดขึ้น กังหัน 4 ใบพัด แต่ละใบหมายถึง เดินทางปลอดภัย, สุขภาพแข็งแรง, โชคลาภ และเงินทอง เชื่อกันว่าหากหมุนครบ 3 รอบและตีกลอง 3 ครั้ง จะช่วยปัดเป่าสิ่งชั่วร้ายออกไป และนำพาสิ่งดี ๆ เข้ามา





เกร็ดเล็กเกร็ดน้อยมูฮังไ้ให้เป๊ะปัง!!

“อธิษฐานขอพรและมองหน้าท่านอย่างมุ่งมั่น หมุนกังหันแห่งโชคชะตา

- ถ้าชีวิตในปีที่ผ่านมาไม่ดี ใช้นิ้วชี้หมุนกังหันตามเข็มนาฬิกา ให้ใช้มือซ้ายหมุนด้านซ้ายไปขวา
- ถ้าชีวิตดีอยู่แล้ว ก็ให้หมุนกังหันกลับจากขวาไปซ้าย และตั้งจิตอธิษฐานขอสิ่งที่เราอยากได้ เชื่อว่า "กังหันนำโชค" จะหมุนแต่สิ่งดีๆ เข้ามาในชีวิตเมื่อหมุนกังหันเสร็จแล้ว ตีกลอง อีก 3 ครั้ง ดังๆ เพื่อให้เป็นที่รับรู้ทั่วกันทั้งฟ้าดิน และให้พรนั้นสมปรารถนา”



นำท่านเยี่ยมชม **โรงงานจิวเวลรี่** ที่ขึ้นชื่อของฮ่องกงพบกับงานดีไซน์ที่ได้รับรางวัลอันดับเยี่ยม และใช้ในการเสริมดวงเรื่องฮวงจุ้ย โดยการย่อใบพัดของกังหันวัดแขน มาทำเป็นเครื่องประดับ ไม่ว่าจะเป็น จี้ แหวน กำไล เพื่อให้เป็นเครื่องประดับติดตัว และเสริมดวงชะตา นำท่านชม **ร้านหยก** มีสินค้ามากมายเกี่ยวกับหยก อาทิ กำไลหยก หรือสัตว์นำโชคอย่างปีเสี้ยะ อิสระให้ท่านได้เลือกซื้อเป็นของฝาก หรือเป็นของที่ระลึก หรือนำโชคแต่ตัวท่านเอง



เกร็ดเล็กเกร็ดน้อยมูฮังไ้ให้เป๊ะปัง!!

“ชาวจีนยังเชื่อกันอีกว่าหยกมีอำนาจคุ้มครองผู้สวมใส่ให้พ้นจากสิ่งชั่วร้าย เป็นเครื่องรางบอกเหตุได้ว่า

ผู้สวมใส่กำลังมีโชคหรือมีเคราะห์อย่างไร สังเกตได้จากสีของหยก หากหยกมีสีสดใส นั่นก็หมายความว่า เจ้าของหยกกำลังจะมีโชค แต่ถ้าหากหยกมีสีหมองลงหรือมองเห็นรอยแตกร้าวชัดเจนก็แปลว่า เจ้าของหยกกำลังจะมีเคราะห์มาเยือน”



นำท่านเดินทางสู่ **สถานีตงชุง (Tung Chung Station)** เพื่อขึ้น **กระเช้าลอยฟ้าองปิง 360 องศา (Ngong Ping 360)**

**** รวมค่านั่งกระเช้าแบบธรรมดาแล้ว **** สถานที่แห่งนี้ถือว่าเป็นไฮไลท์อีกหนึ่งที่เมื่อมาฮ่องกงต้องมารับชมวิวทิวทัศน์ที่สวยงามของเกาะฮ่องกงจากกระเช้า ซึ่งกระเช้าที่นี้มี 3 แบบด้วยกัน คือ

- Standard Cabin กระเช้าแบบธรรมดา เหมาะสำหรับคนกลัวความสูง
- Crystal Cabin กระเช้าแบบกระจกแก้ว เหมาะสำหรับคนที่ชอบความตื่นเต้น
- Private Cabin กระเช้าชมวิวแบบส่วนตัว พื้นจะเป็นกระจกแก้ว ไม่ต้องรอคิว

หมายเหตุ: กรณีกระเช้าองปิงปิดซ่อมบำรุง หรือปิดเนื่องจากสภาพอากาศ ทางบริษัทฯ ขอสงวนสิทธิ์ในการเปลี่ยนเป็นรถโค้ชของอุทยาน เพื่อนำท่านขึ้นสู่ยอดเขาแทน และจะทำการคืนเงินค่าส่วนต่างกระเช้าผู้ใหญ่ท่านละ 30 เหรียญฮ่องกง และเด็กท่านละ 20 เหรียญฮ่องกง

นำท่านเดินทางไปยังเกาะลันเตาเพื่อนมัสการพระใหญ่ ณ **วัดโป่วหลิน (Polin Monastery)** หรือ นิยมเรียกว่าพระใหญ่ลันเตา องค์พระสร้างทองสัมฤทธิ์ 160 ชั้น องค์พระพุทธรูปหันพระพักตร์ไปทางเหนือสู่จีนแผ่นดินใหญ่ ประดิษฐานอยู่โดยมีความสูง 26.4 เมตร บนฐานดอกบัว หากนับรวมฐานแล้วมีความสูงทั้งสิ้น 34 เมตร ค่าก่อสร้างพระพุทธรูป 60 ล้านเหรียญฮ่องกง โดยพระพุทธรูปมีชื่อเรียกอย่างไม่เป็นทางการว่า พระใหญ่เทียนถาน ประดิษฐานบนแท่นบูชาที่มีความสูงเท่ากับตึก 3 ชั้น ออกแบบตามฐานโครงสร้างของหอฟ้าเทียนถานในปักกิ่ง ภายในเป็นที่ประดิษฐานของ พระสัมมาสัมพุทธเจ้า ทั้ง 5 พระองค์ ณ อาคารหมื่นพุทธ โดยบนหลังคาวัดจะมีสัตว์มงคลตรงมุมของหลังคา ห้ามนำเครื่องเช่นไหว้ที่ประกอบด้วยเนื้อสัตว์เข้ามาไหว้เป็นอันขาด

นำท่านขอพร **พระใหญ่เทียนถาน (Tian Tan Buddha)** ณ ลานอธิษฐาน ให้ทุกท่านได้ตั้งจิตอธิษฐานขอพรไม่ว่าจะเป็นเรื่องสุขภาพ การเงิน เนื่องจากองค์พระเป็นปรากฏ์ประทานพร จากลานอธิษฐาน ท่านสามารถเดินขึ้นชมฐานองค์พระได้ โดยจะมีบันไดทอดยาวจำนวน 268 ชั้น บริเวณฐานพระพุทธรูป เป็นที่ประดิษฐานของบรมสารีริกธาตุ (พระเขี้ยวแก้ว) และพระพุทธรูปหยกขาว ที่อันเชิญมาจากศรีลังกา ภาพวาดพุทธประวัติโดยวาดจากสีน้ำมัน (ไม่รวมค่าเข้าชม ท่านละ 60 เหรียญฮ่องกง) หรือชมวิวของเกาะลันเตาในมุมสูงได้ และยังมีรูปปั้นของเทพธิดาถวายเครื่องสักการะตามความเชื่อของนิกายมหายานประดิษฐานอยู่รอบๆ บริเวณฐานองค์พระ

อึระอาหารเที่ยง เพื่อไม่ให้เป็นการเสียเวลาในการท่องเที่ยว



เที่ยง



เกร็ดเล็กเกร็ดน้อยมุขังใจให้เป๊ะปัง!!

“ชาวฮ่องกงเชื่อว่า หากใครได้มานมัสการขอพรพระใหญ่ ชีวิตจะมีแต่ความสุข และประสบความสำเร็จ

ในทุกๆ ด้าน”

จากนั้นให้ท่านอิสระ ณ บริเวณ หมู่บ้านวัฒนธรรมนงปิง (Ngong Ping Village) ให้ท่านได้อิสระเที่ยวชม ร้านค้า ร้านอาหาร บริเวณหมู่บ้านจำลองแห่งนี้ท่านจะได้พบความสนุกที่สามารถผสมผสานระหว่างความเจริญและวัฒนธรรมดั้งเดิมไว้ได้อย่างลงตัว จากนั้นนำท่านเดินทางสู่ **ห้างซีทีโอเอท์เอาท์ (Citygate Outlets)** ให้ท่านได้อิสระช้อปปิ้งกับ OUTLET สินค้าแบรนด์เนมระดับโลกมากมาย เช่น COACH, ESPRIT, POLO, RALPH LAUREN หรือว่าจะเป็น BURBERRY รวมทั้งรองเท้ากีฬามากมายหลายยี่ห้อ และชั้นใต้ดินจะมีซูเปอร์มาเก็ตขนาดใหญ่ให้ท่านได้เลือกซื้อสินค้า ไม่ว่าจะเป็น ของกิน ของใช้ หรือว่าผลไม้สดๆ จับจ่ายกันได้อย่างจุใจ



ได้เวลาอันสมควรนำท่านเดินทางสู่สนามบินนานาชาติฮ่องกง

จากนั้นนำท่านเดินทางสู่ **สนามบินนานาชาติฮ่องกง** เขตบริหารพิเศษฮ่องกงแห่งสาธารณรัฐประชาชนจีน

18.35 หรือ 22.10 น. นำท่านออกเดินทางสู่ **สนามบินสุวรรณภูมิ** ประเทศไทย โดยสายการบิน **CATHAY PACIFIC** เที่ยวบินที่ **CX703** หรือ **CX617**

20.35 หรือ 00.10 น. เดินทางถึง **สนามบินสุวรรณภูมิ** ประเทศไทย โดยสวัสดิภาพ พร้อมความประทับใจจากทีมงานเลทส์โกกรุ๊ป

✔ อัตราค่าบริการนี้รวม



ค่าตัวเครื่องบินไป-กลับพร้อมคณะ



ค่าภาษีสนามบินทุกแห่งที่มี



ค่าน้ำหนักกระเป๋าสัมภาระ
เป็นไปตามสายการบินกำหนด



ค่าจ้างมัคคุเทศก์คอยบริการตลอด
การเดินทาง



ค่าอาหารตามมือที่ระบุในรายการ



ค่ารถรับ-ส่ง และนำเที่ยวตามรายการ



ค่าที่พักตามที่ระบุในรายการ
พักห้องละ 2-3 ท่าน



ค่าเข้าชมสถานที่ต่างๆ ตามรายการ



ค่าประกันอุบัติเหตุระหว่างเดินทาง
วงเงินท่านละ 1,000,000 บาท
เงื่อนไขตามกรมธรรม์



ค่าบริการซึ่งได้รวมภาษีมูลค่าเพิ่ม 7% แล้ว
ถ้าบริษัทสามารถ หัก ภาษี ณ ที่จ่าย 3%
(ยอดก่อนภาษีมูลค่าเพิ่ม)



ฟรีวีซ่า สำหรับหนังสือเดินทางไทย

✘ อัตราค่าบริการนี้ไม่รวม



ค่าใช้จ่ายส่วนตัวนอกเหนือจากรายการที่ระบุ เช่น ค่าทำหนังสือเดินทาง, ค่าโทรศัพท์, ค่าโทรศัพท์
ทางไกล, ค่าอินเทอร์เน็ต, ค่าซักรีด, มีนิบาริในห้อง (กรุณาสอบถามจากหัวหน้าทัวร์ก่อนการใช้บริการ)



ค่าดำเนินการอื่นๆ สำหรับผู้ที่ไม่ได้ถือหนังสือเดินทางสัญชาติไทย ค่าดำเนินการ
แจ้งเข้า-ออกประเทศ



ค่าอาหารพิเศษที่นอกเหนือจากรายการทัวร์กำหนด และ รวมถึงการริเคเวสอาหารพิเศษต่างๆ
เช่น อาหารเจ มังสวิรัต อาหารทะเล เป็นต้น



ค่าบริการอื่นๆ เพิ่มของสายการบิน เช่น ที่นั่ง อาหาร วิลแชร์ และ บริการเสริมอื่น (ถ้ามี)



ค่าทิบคนขับรถ หัวหน้าทัวร์และมัคคุเทศก์ท้องถิ่น

เงื่อนไขการยกเลิกการเดินทาง

1. กรณีที่นักท่องเที่ยวต้องการ **ขอยกเลิกการเดินทาง เลื่อน หรือ เปลี่ยนแปลงการเดินทาง**

นักท่องเที่ยว (ผู้มีรายชื่อในเอกสารการจอง) จะต้องอีเมล เพื่อลงนามในเอกสารแจ้งยืนยันยกเลิกการจอง กับทางบริษัทเป็นลายลักษณ์อักษรเท่านั้น ทางบริษัทไม่รับยกเลิกการจองผ่านทางโทรศัพท์ ไม่ว่าจะกรณีใดๆ ทั้งสิ้น

2. กรณีนักท่องเที่ยวต้องการ **ขอรับเงินค่าบริการคืน** กรุณาส่งเอกสารทางอีเมล เอกสารที่ใช้ประกอบการขอรับเงินคืนรายละเอียดดังนี้

- หน้าสมุดบัญชีธนาคารที่ต้องการให้นำเงินเข้า
- ใบเรียกเก็บเงิน หรือ หลักฐานการชำระเงินค่าบริการต่างๆ ทั้งหมด
- พาสปอร์ตหน้าแรกของผู้เดินทาง

**** กรณีมอบอำนาจจะต้องมีหนังสือมอบอำนาจ และ สำเนาบัตรประชาชนของผู้รับมอบอำนาจ ****

เงื่อนไขการคืนเงินค่าบริการดังนี้

แจ้งยกเลิกก่อนเดินทาง ตั้งแต่ 30 วันขึ้นไป	คืนค่าใช้จ่ายทั้งหมด หรือ หักค่าใช้จ่ายจริงที่เกิดขึ้น (กรณีวันเดินทางตรงกับช่วงวันหยุดนักขัตฤกษ์ ไม่ว่าจะวันใดวันหนึ่ง ทางบริษัทขอสงวนสิทธิ์ในการยกเลิกการเดินทางไม่น้อยกว่า 55 วัน)
แจ้งยกเลิกก่อนเดินทาง 15-29 วัน	เก็บค่าใช้จ่ายก่อนละ 50% ของค่าทัวร์ หรือ หักค่าใช้จ่ายจริงที่เกิดขึ้น (กรณีที่มีค่าใช้จ่ายตามจริงมากกว่ากำหนด ทางบริษัทขอสงวนสิทธิ์ในการเรียกเก็บค่าใช้จ่ายเพิ่ม)
แจ้งยกเลิกก่อนเดินทาง 0-14 วัน	เก็บค่าใช้จ่ายก่อนละ 100% ของค่าทัวร์



ข้อมูลสำคัญเกี่ยวกับโรงแรมที่พักที่ท่านควรรทราบ

1. เนื่องจากการวางแผนผังห้องพักของแต่ละโรงแรมแตกต่างกัน เช่น ห้องพักแบบห้องเดี่ยว (Single) ห้องพักแบบห้องคู่ 2 ท่าน (Twin/Double) และ ห้องพักแบบ 3 ท่าน / 3 เตียง (Triple Room) จึงอาจทำให้ห้องพักแต่ละประเภท อาจจะไม่ติดกัน หรือ อยู่คนละชั้นกัน และบางโรงแรมอาจจะไม่มีห้องพักแบบ 3 ท่าน ซึ่งถ้าต้องการเข้าพัก 3 ท่าน อาจจะต้องเป็น 1 เตียงใหญ่ กับ 1 เตียงพับเสริม หรือ อาจมีความจำเป็นต้องแยกห้องพัก เป็นห้องคู่ 1 ห้อง (Twin/Double) และ ห้องเดี่ยว 1 ห้อง (Single) ไม่ว่ากรณีใดๆ ทางบริษัทขอสงวนสิทธิ์ในการเรียกเก็บค่าบริการเพิ่มตามจริงที่เกิดขึ้นจากนักท่องเที่ยว
2. กรณีที่มีงานจัดประชุมนานาชาติ (Trade Fair) เป็นผลให้ค่าโรงแรมสูงขึ้นมาก และ ห้องพักในเมืองเต็ม บริษัทฯ ขอสงวนสิทธิ์ในการปรับเปลี่ยน หรือย้ายเมืองเพื่อให้เกิดความเหมาะสม
3. โดยส่วนใหญ่ตามธรรมเนียม ของห้องพักจะเป็นห้องพักที่ห้ามสูบบุหรี่ (Non Smoking Room) โดยทางโรงแรมอาจมีการติดตั้งอุปกรณ์ดับจับควันไว้ในห้อง กรณีที่มีการลักลอบสูบบุหรี่ในห้องพัก และถูกตรวจสอบได้ ผู้เข้าพักจำเป็นต้องชำระค่าปรับกับโรงแรม โดยตรง โดยค่าปรับขึ้นอยู่กับเงื่อนไขของแต่ละโรงแรม



ข้อมูลสำคัญเกี่ยวกับสายการบินที่ท่านควรรทราบ

1. เกี่ยวกับที่นั่งบนเครื่องบิน เนื่องจากบัตรโดยสาร เป็นแบบหมู่คณะ (ราคาพิเศษ) สายการบินจึงขอสงวนสิทธิ์ในการเลือกที่นั่งบนเครื่องบินทุกกรณี แต่ทางบริษัทจะพยายามให้มากที่สุด ให้ลูกค้าผู้เดินทางที่มาด้วยกันได้นั่งด้วยกัน หรือใกล้กันให้มากที่สุดเท่าที่จะสามารถทำได้
2. กรณีที่ท่านเป็นมุสลิม หรือ นับถือศาสนาอิสลาม หรือ แพ้อาหารบางประเภท โปรดระบุมารายละเอียดในขั้นตอนการจอง กรณีที่แจ้งล่วงหน้าก่อนเดินทางกะทันหัน อาจมีค่าใช้จ่ายเพิ่มเพื่อชำระกับเมนูใหม่ที่ต้องการ เพราะเมนูเดิมของคุณ ไม่สามารถยกเลิกได้
3. บางสายการบินอาจมีเงื่อนไขเกี่ยวกับการให้บริการอาหารบนเครื่องบินแตกต่างกัน ขอให้ท่านทำความเข้าใจถึงวัฒนธรรมประจำชาติ ของแต่ละสายการบินที่กำลังให้บริการท่านอยู่
4. สายการบินอาจมีการงดเสิร์ฟอาหาร และเครื่องดื่ม หรือเปลี่ยนแปลงรูปแบบอาหาร ขึ้นอยู่กับสายการบินเป็นผู้กำหนด



เงื่อนไข และข้อควรทราบอื่นๆ ที่ว่ากันควรทราบ

1. ทิวรีนี้สำหรับผู้มีวัตถุประสงค์เพื่อการท่องเที่ยวเท่านั้น
2. ทิวรีนี้ขอสงวนสิทธิ์สำหรับผู้เดินทางที่ถือหนังสือเดินทางธรรมดา (หน้าปกสีน้ำตาล / เลือดหมู) เท่านั้น กรณีที่ผ่านหนังสือเดินทางราชการ (หน้าปกสีน้ำเงินเข้ม) หนังสือเดินทางทูต (หน้าปกสีแดงสด) และต้องการเดินทางไปพร้อมคณะทิวรี อันมีวัตถุประสงค์เพื่อการท่องเที่ยว โดยไม่มีจดหมายเชิญ หรือ เอกสารใดเชื่อมโยงเกี่ยวกับการขออนุญาตการใช้หนังสือเดินทางพิเศษอื่นๆ หากไม่ผ่านการอนุมัติของเคาน์เตอร์เช็คอิน ด้านตรวจคนเข้าเมือง ทั้งฝั่งประเทศไทย (ต้นทาง) ขาออก และ ต่างประเทศ (ปลายทาง) ขาเข้า ไม่ว่ากรณีใดก็ตาม ทางบริษัทขอสงวนสิทธิ์ไม่รับผิดชอบความผิดพลาดที่จะเกิดขึ้นในส่วนนี้ ไม่ว่าส่วนใดส่วนหนึ่ง
3. ทิวรีนี้เป็นทิวรีแบบเหมาจ่ายล่วงหน้าเรียบร้อยแล้วทั้งหมด หากท่านไม่ได้ร่วมเดินทางหรือใช้บริการตามที่ระบุไว้ในรายการ ไม่ว่าบางส่วนหรือทั้งหมด หรือถูกปฏิเสธการเข้า-ออกเมือง หรือด้วยเหตุผลใดๆ ก็ตาม ทางบริษัทขอสงวนสิทธิ์ไม่คืนเงินค่าบริการ ไม่ว่าบางส่วนหรือทั้งหมดให้แก่ท่านไม่ว่ากรณีใดๆ ก็ตาม
4. ทางบริษัทขอสงวนสิทธิ์ไม่รับผิดชอบค่าเสียหายจากความผิดพลาดในการสะกดชื่อ นามสกุล คำนำหน้าชื่อ เลขที่หนังสือเดินทาง เลขที่วีซ่า และอื่นๆ เพื่อใช้ในการจองตั๋วเครื่องบิน ในกรณีที่นักท่องเที่ยว หรือ เอเยนต์ไม่ได้ส่งหน้าหนังสือเดินทาง และ หน้าวีซ่ามาให้กับทางบริษัทพร้อมการชำระเงินมัดจำหรือส่วนที่เหลือทั้งหมด
5. ทางบริษัทขอสงวนสิทธิ์ในการเปลี่ยนแปลงรายการการเดินทางตามความเหมาะสม เพื่อให้สอดคล้องกับ สถานการณ์ ภูมิอากาศ และเวลา ณ วันที่เดินทางจริงของประเทศที่เดินทาง ทั้งนี้ ทางบริษัทจะคำนึงถึงความปลอดภัย และ ประโยชน์ของลูกค้าเป็นสิ่งสำคัญ
6. ทางบริษัทขอสงวนสิทธิ์ไม่รับผิดชอบต่อความเสียหายหรือค่าใช้จ่ายใดๆ ที่เพิ่มขึ้นของนักท่องเที่ยวที่ไม่ได้เกิดจากความผิดของทางบริษัท เช่น ภัยธรรมชาติ การจลาจล การนัดหยุดงาน การประท้วง อุบัติเหตุ ความเจ็บป่วย ความสูญหายหรือเสียหายของสัมภาระ ความล่าช้า เปลี่ยนแปลง หรือการบริการของสายการบิน เหตุสุดวิสัยอื่น เป็นต้น
7. อัตราค่าบริการนี้คำนวณจากอัตราแลกเปลี่ยนเงินตราต่างประเทศ ณ วันที่ทางบริษัทเสนอราคา ดังนั้น ทางบริษัทขอสงวนสิทธิ์ในการปรับราคาค่าบริการเพิ่มขึ้น ในกรณีที่มีการเปลี่ยนแปลงอัตราแลกเปลี่ยนเงินตราต่างประเทศ ค่าตัว เครื่องบิน ค่าภาษีน้ำมัน ค่าภาษีสนามบิน ค่าประกันภัยสายการบิน การเปลี่ยนแปลงเที่ยวบิน ฯลฯ ที่ทำให้ต้นทุนสูงขึ้น
8. มีคฤหาสน์ พนักงาน หรือตัวแทนของทางบริษัท ไม่มีอำนาจในการให้คำสัญญาใดๆ แก่บริษัท เว้นแต่มีเอกสารลงนามโดยผู้มีอำนาจของบริษัทกำกับเท่านั้น
9. นักท่องเที่ยวต้องมีความพร้อมในการเดินทางทุกประการ หากเกิดเหตุสุดวิสัยใดๆ ระหว่างรอการเดินทาง อันไม่ใช่เหตุที่เกี่ยวข้องกับทางบริษัท อาทิ วีซ่าไม่ผ่าน เกิดอุบัติเหตุที่ไม่สามารถควบคุมได้ นอกเหนือการควบคุมและคาดหมาย ทางบริษัทจะรับผิดชอบคืนค่าทิวรีเฉพาะส่วนที่บริษัทยังไม่ได้ชำระแก่ทางคู่ค้าของทางบริษัท หรือจะต้องชำระตามข้อ ตกลงแก่คู่ค้าตามหลักปฏิบัติเท่านั้น
10. คณะทิวรีนี้ เป็นการชำระค่าใช้จ่ายทั้งหมดแบบผูกขาดกับตัวแทนบริษัทที่ได้รับการรับรองอย่างถูกต้อง ณ ประเทศปลายทาง ซึ่งบางส่วนของโปรแกรมอาจจำเป็นต้องท่องเที่ยวอันเป็นไปตามนโยบายของประเทศปลายทางนั้นๆ กรณีที่ท่านไม่ต้องการใช้บริการส่วนใดส่วนหนึ่ง ไม่ว่ากรณีใดก็ตาม จะไม่สามารถคืนค่าใช้จ่ายให้ได้ และ อาจมีค่าใช้จ่ายเพิ่มเติมขึ้น ตามมาเป็นบางกรณี ทางบริษัทขอสงวนสิทธิ์ในการเรียกเก็บค่าใช้จ่ายที่เกิดขึ้นจริงทั้งหมดกับผู้เดินทาง กรณีที่เกิดเหตุการณ์นี้ขึ้น ไม่ว่ากรณีใดก็ตาม
11. กรณีลูกค้าที่จองเฉพาะทิวรีไม่รวมบัตรโดยสารโดยเครื่องบิน (จอยด์แลนด์ทิวรี ชื่อตัวเครื่องบินแยกเอง) ในวันเริ่มทิวรี (วันที่หนึ่ง) ท่านจำเป็นต้องมารอคณะเท่านั้น ทางบริษัทไม่สามารถให้คณะ รอท่านได้ ไม่ว่ากรณีใดก็ตาม กรณีที่ที่พักของท่านถึงช้ากว่าคณะ และ ยืนยันเดินทาง ท่านจำเป็นต้องเดินทางตามคณะไปยังเมือง หรือ สถานที่ท่องเที่ยวที่คณะอยู่ในเวลานั้นๆ กรณีนี้ จะมีค่าใช้จ่ายเพิ่ม ท่านจำเป็นต้องชำระค่าใช้จ่ายที่ใช้ในการเดินทางด้วยตนเองทั้งหมดเท่านั้น ไม่ว่า กรณีใดก็ตาม และ ทางบริษัทขอสงวนสิทธิ์ไม่สามารถชดเชย หรือ กดแทน หากท่านไม่ได้ท่องเที่ยวเมือง หรือ สถานที่ท่องเที่ยวใดๆ สถานที่หนึ่ง ทุกกรณี เนื่องจากเป็นการชำระแบบเหมาจ่ายกับตัวแทนแล้วทั้งหมด



HONG KONG
DisneyLAND

ราคา OPTION บัตรดิสนีย์แลนด์

ช่วงวันหยุด

ราคาบัตรท่านละ

4,700

บาท / ท่าน

ช่วงเทศกาล

ราคาบัตรท่านละ

5,500

บาท / ท่าน

**** ราคาเริ่มตั้งแต่เดือนสิงหาคม 2567 เป็นต้นไป ****

หมายเหตุ : ขอสงวนสิทธิ์ในการเปลี่ยนแปลงราคา โดยอ้างอิงวันตามที่ทางสวนสนุกดิสนีย์แลนด์ประกาศเป็นหลัก



ประกาศ

ฮ่องกงประกาศนโยบาย
งดแจกน้ำดื่มในห้องพักและพลาสติกใช้แล้วทิ้ง
ทั้งในโรงแรมและร้านอาหาร

