



## Resort World Cruise (Star Voyager)



**6 Days 5 Nights**



Laem Chabang – Samui – Singapore – Laem Chabang

### กำหนดการเดินทาง

22 – 27 April 2025	(อังคาร – อาทิตย์)
27 April – 2 May 2025	(อาทิตย์ – ศุกร์)
2 – 7 May 2025	(ศุกร์ – พุธ)
7 – 12 May 2025	(พุธ – จันทร์)

### Itinerary

Day	Destination	ETA	ETD
1	Bangkok (Laem Chabang) ท่าเรือแหลมฉบัง ชลบุรี	-	22.00 น.
2	Kho Samui เกาะสมุย	11.00 น.	20.00 น.
3	High Seas น่านน้ำสากล	-	-
4	Singapore สิงคโปร์ (Port Vivo City Harbour Front)	06.00 น.	17.00 น.
5	High Seas น่านน้ำสากล	-	-
6	Bangkok (Laem Chabang) ท่าเรือแหลมฉบัง ชลบุรี	10.00 น.	

(Thailand Time)

## วันแรกของการเดินทาง ท่าเรือแหลมฉบัง ชลบุรี

- 15.00 น. พร้อมกันที่ท่าเรือแหลมฉบัง เช็คอินขึ้นเรือ  
อิสระพักผ่อน ตามอัธยาศัย กับกิจกรรมบนเรือ
- ค่ำ บริการอาหารค่ำ ณ ห้องอาหารบนเรือ
- 22.00 น. เรือออกเดินทางจากท่าเรือแหลมฉบัง สู่ เกาะสมุย

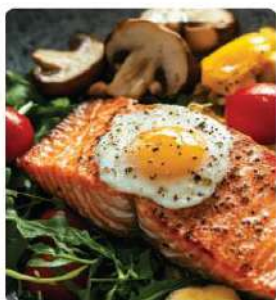


## วันที่สองของการเดินทาง เกาะสมุย

- เช้า บริการอาหารเช้า ณ ห้องอาหารบนเรือ  
อิสระพักผ่อน ตามอัธยาศัย กับกิจกรรมบนเรือ
- 11.00 น. เรือเดินทางถึงเกาะสมุย
- เที่ยง บริการอาหารเที่ยง ณ ห้องอาหาร บนเรือ  
อิสระพักผ่อน ตามอัธยาศัย กับกิจกรรมบนเรือ (มีเวลาประมาณ 6 ชั่วโมง ในการลงเกาะ)
- ค่ำ บริการอาหารค่ำ ณ ห้องอาหารบนเรือ
- 20.00 น. เรือออกเดินทางจากเกาะสมุย มุ่งหน้าสู่น่านน้ำสากล

## วันที่สามของการเดินทาง น่านน้ำสากล (High Sea)

- เช้า บริการอาหารเช้า ณ ห้องอาหารบนเรือ  
อิสระพักผ่อน ตามอัธยาศัย กับกิจกรรมบนเรือ
- เที่ยง บริการอาหารเที่ยง ณ ห้องอาหาร บนเรือ  
อิสระพักผ่อน ตามอัธยาศัย กับกิจกรรมบนเรือ
- ค่ำ บริการอาหารค่ำ ณ ห้องอาหารบนเรือ





**วันที่สี่ของการเดินทาง      สิงคโปร์ (Port Harbourfront)**

06.00 น. เช้า	เรือเดินทางถึง สิงคโปร์ จอดที่ท่าเรือ ฮาร์เบอร์ฟรอนท์ บริการอาหารเช้า ณ ห้องอาหารบนเรือ อิสระพักผ่อน ตามอัธยาศัย กับกิจกรรมบนเรือ
เที่ยง	บริการอาหารเที่ยง ณ ห้องอาหาร บนเรือ อิสระพักผ่อน ตามอัธยาศัย กับกิจกรรมบนเรือ
17.00 น. ค่ำ	เรือออกเดินทางจาก สิงคโปร์ มุ่งหน้าสู่ น่านน้ำสากล บริการอาหารค่ำ ณ ห้องอาหารบนเรือ

เรือ สามารถลงเที่ยว บริเวณรอบๆ ได้ มีเวลา ที่สิงคโปร์ 6-7 ชั่วโมง และควรกลับขึ้นเรือก่อนเวลา  
ออกจากท่าเรือ 2 ชั่วโมง

ห้างฮาร์เบอร์ฟรอนท์เซนเตอร์ <https://www.harbourfrontcentre.com.sg/index.php>  
ห้างวิโว ซิตี้ <https://www.vivocity.com.sg/> อยู่ตรงบริเวณท่าเรือ

นั่งรถไฟ มารีน่าเบย์แซนด์ <https://www.marinabaysands.com/> อยู่ห่างจากท่าเรือ 15 นาที  
จากสถานี ฮาร์เบอร์ฟรอนท์

เที่ยวเกาะเซนโตซ่า โดย Monorail หรือ Cable Car  
ยูนิเวอร์แซลสตูดิโอ <https://www.rwsentosa.com/en/play/universal-studios-singapore>

ซื้อควาเรียม <https://www.rwsentosa.com/en/play/sea-aquarium>  
สวนน้ำแอดเวนเจอร์โคฟ <https://www.rwsentosa.com/en/play/adventure-cove-waterpark>

พิพิธภัณฑ์มาตามตุสโซ <https://www.madametussauds.com/singapore/>  
คิซเนีย <https://www.kidzania.com.sg/>

ไชน่าทาวน์ ใช้เวลานั่งรถไฟ จากสถานี Harbourfront ประมาณ 30 นาที  
ถนนออชาร์ด ใช้เวลานั่งรถไฟ จากสถานี Harbourfront ประมาณ 40 นาที

**วันที่ห้าของการเดินทาง      น่านน้ำสากล (High Sea)**

เช้า	บริการอาหารเช้า ณ ห้องอาหารบนเรือ อิสระพักผ่อน ตามอัธยาศัย กับกิจกรรมบนเรือ
เที่ยง	บริการอาหารเที่ยง ณ ห้องอาหาร บนเรือ อิสระพักผ่อน ตามอัธยาศัย กับกิจกรรมบนเรือ
ค่ำ	บริการอาหารค่ำ ณ ห้องอาหารบนเรือ



## วันที่หกของการเดินทาง ท่าเรือแหลมฉบัง จ. ชลบุรี

เช้า บริการอาหารเช้า ณ ห้องอาหารบนเรือ  
เตรียมตัวเก็บสัมภาระ เช็คเอาท์ขึ้นจากเรือ  
10.00 น. เรือเดินทางกลับถึง ท่าเรือแหลมฉบัง จ.ชลบุรี

### กฎในการลงเรือสำราญ สำหรับเด็ก และ ผู้ปกครอง

- เด็กจะต้องมีอายุมากกว่า 6 เดือน

### เอกสารที่จำเป็น







- หนังสือเดินทาง ของเด็ก
- หนังสือเดินทาง ผู้ปกครอง

### การดูแลเด็ก

- เด็กที่อายุต่ำกว่า 18 ปี จะต้องอยู่ภายใต้การดูแลของผู้ใหญ่ตลอดเวลา
- ผู้ใหญ่ที่ดูแลเด็กจะต้องมีอายุไม่ต่ำกว่า 21 ปี
- ผู้ใหญ่ที่ดูแลเด็กจะต้องลงชื่อในใบรับรองการกำกับดูแลเด็ก

Restaurants & Bar	Deck	Beauty & Wellness	Deck
Sky Bar	15	Symphony Fitness	15
Oasis Bar	14	Symphony Salon	15
Palace Restaurant	14	Symphony Spa & Wellness	15
The Lido	14	Symphony Studio	15
Gelateria	12		
Pool Bar	12	<b>Sports &amp; Recreation</b>	
Casino Bar	8	Aqua Park	15
Mazzarella Ristorante & Pizzeria	8	Water Slides	15
Ocean Bar	7	Adventure Park	14, 12
Palm Court	7	Rock Wall	
Velvet Lounge	7	Walk The Plank	
Silk Road	6	Zipline	
The Bristro	6	Lawn Bowls	11
Dream Dining Room	5	Shuffleboard	7
Lobby Café	5		
<b>Entertainment &amp; Retail</b>		<b>Genting Club</b>	
Zodiac Theatre	7	Genting Club	12
The Dream Boutiques	6	The Playbook E-Casino	8
		RW@Sea Casino	7
		The Play Book E-Pub	7
<b>Teenagers &amp; Children</b>		<b>Other Service</b>	
Little Dreamers Club	12	Main Lobby, Reception, Shor	5
Teens Club	12	Excursions,	4
The Vibe Check	7	Clinic	

## อัตราค่าบริการ

ประเภทห้องพัก	ขนาด และรายละเอียดห้อง	ราคาท่าน ที่ 1-2 (พักห้องละ 2 ท่าน)
	<b>Interior</b> (ห้องไม่มีหน้าต่าง) From 12.5 – 21 sq.m Max Occupancy 2-4 <b>Deck 5 / 6 / 8 / 9 / 10 / 11</b> 2 Single Beds / 2 Single Beds + 2 Pullman Beds	<b>29,900 .- บาท</b>
	<b>Oceanview</b> (ห้องมีหน้าต่าง) From 12.5 – 21 sq.m Max Occupancy 2-4 <b>Deck 5 / 6 / 8 / 9 / 10 / 11</b> 2 Single Beds 2 Single Beds + 2 Pullman Beds	<b>34,900 .- บาท</b>
	<b>Balcony</b> (ห้องมีระเบียง) From 16.6 sq.m Max Occupancy 2-4 <b>Deck 9 / 10 / 11</b> 2 Single Beds 1 Double Sofa Bed	<b>40,300 .- บาท</b>
	<b>Balcony Deluxe</b> (ห้องระเบียงแบบดีลักซ์) From 16.6 sq.m Max Occupancy 3 <b>Deck 12</b> 2 Single Beds 1 Single Sofa Bed	<b>43,600 .- บาท</b>
	<b>Palace Suite</b> (พาแลทสูท) From 33.9 – 38.4 sq.m Max Occupancy 3-4 <b>Deck 8 / 10</b> 2 Single Beds / 1 Double Sofa Bed	<b>72,400.- บาท</b>
	<b>Palace Deluxe Suite</b> (พาเลทดีลักซ์สูท) From 33.2–34 sq.m Max Occupancy 4 <b>Deck 12</b> 2 Single Beds / 1 Double Sofa Bed	<b>89,000.- บาท</b>

ประเภทห้องพัก	ขนาด และรายละเอียดห้อง	ราคาท่าน ที่ 1-2 (พักห้องละ 2 ท่าน)
	<b>Palace Penthouse</b> (พาเลทเพนท์เฮ้าส์) From 34 – 49.8 sq.m Max Occupancy 4-5 <b>Deck 8 / 9 / 10</b> 2 Single Beds / 1 Double Sofa Bed	<b>105,900.- บาท</b>
	<b>Palace Villa</b> (พาแลทวิลล่า) From 54.5 – 63 sq.m Max Occupancy 4 <b>Deck 9 / 10</b> 2 Single Beds / 1 Double Sofa Bed	<b>135,500.- บาท</b>
<p><b>**ราคานี้รวมภาษีท่าเรือ**</b></p> <p>ค่าทิปพนักงาน (ชำระบนเรือ สำหรับห้อง Inside, Oceanview USD 20 / ท่าน / คืน ห้อง Balcony , Balcony Deluxe USD 25 / ท่าน / คืน ห้อง Suite USD 30 / ท่าน / คืน</p>		

ผู้ใหญ่ พัก คนที่ 3 และ คนที่ 4 ในห้อง	50% จากราคา
เด็กอายุต่ำกว่า 12 ปี พักกับผู้ใหญ่ 2 คน ในห้อง	25 % จากราคา

**\*\* อ้างอิงเรท ตาม Superrich สีเขียว ณ วันที่ทำจอง \*\***

#### ราคานี้รวม

1. ค่าห้องพักบนเรือ 5 คืน
2. ค่าอาหาร และ เครื่องดื่ม ทุกมื้อ บนเรือ
3. รถรับส่ง กรุงเทพฯ – ท่าเรือแหลมฉบัง - กรุงเทพฯ
4. ภาษีท่าเรือ

#### ราคานี้ยังไม่รวม

- 1.. ค่าทิปพนักงานเรือ (ชำระบนเรือ) ผู้ใหญ่และเด็กชำระเท่ากัน
  - ห้องไม่มีหน้าต่าง , ห้องมีหน้าต่าง **20 USD / คน / คืน**
  - ห้องมีระเบียง บาร์โคนี่, ดีลักซ์บาร์โคนี่ **25 USD / คน / คืน**
  - ห้องพาเลทสวีท , ห้องพาเลทดีลักซ์สวีท , ห้องพาเลทเพนท์เฮ้าส์, พาเลทวิลล่า **30 USD / คน / คืน**
3. ค่าอินเทอร์เน็ตบนเรือ
4. ค่าลงเที่ยว Shore Excursions ที่สมุย และ สิงคโปร์