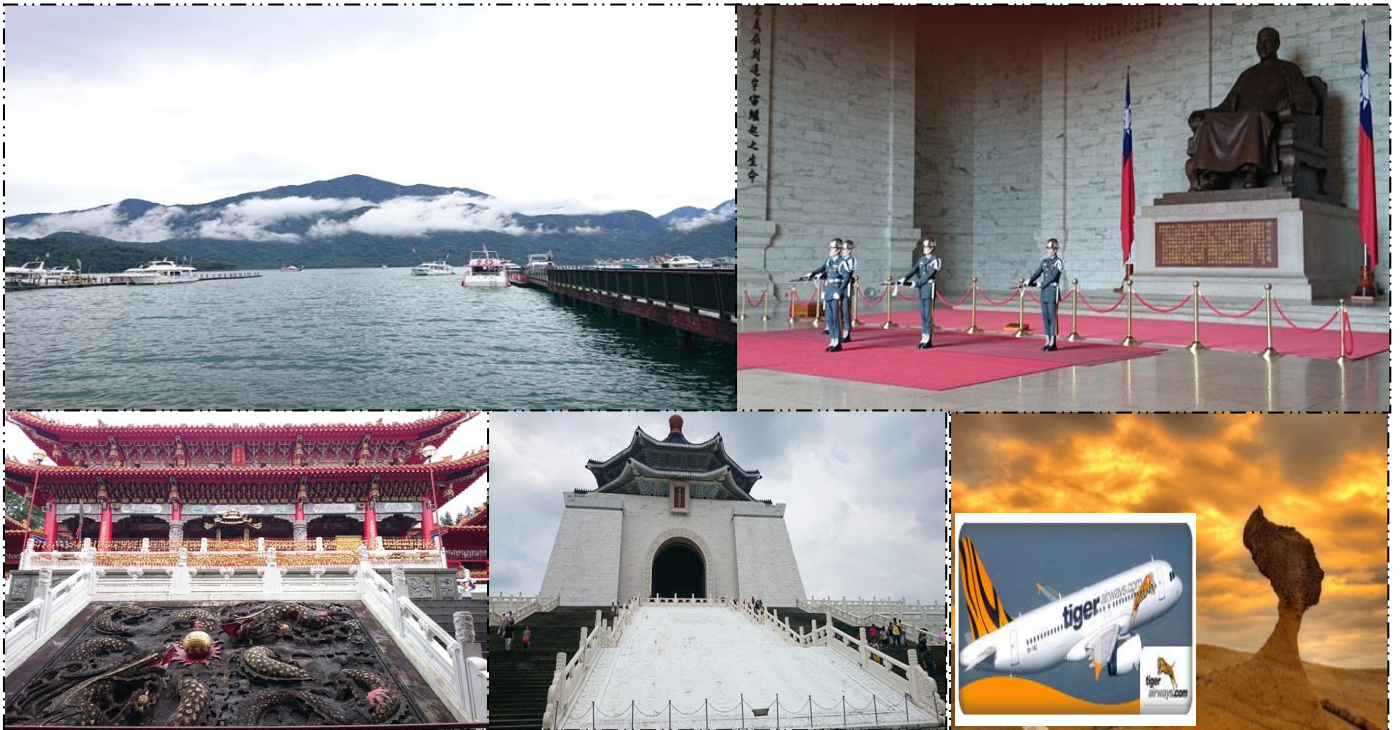


# ไต้หวัน-ไทเป-ไทจง-ทะเลสาบสุริยันจันทรา 4 วัน 3 คืน



**อนุสรณ์เจียงไคเช็ค-ตึกไทเป 101 (ไม่รวมชมวิว)**

**ล่องทะเลสาบสุริยันจันทรา จูใจช้อปปิ้งซีเหมินติง ฟงเจียไนท์มาร์เก็ต**

**tigerair พิเศษ...อาบนํ้าแร่ 1 คืน**

**ช่วงเดินทาง 27-30 พ.ค., 31 พ.ค.-3 มิ.ย. , 3-6, 7-10, 10-13, 14-17, 17-20 มิ.ย. 60**  
**21-24, 24-27 มิ.ย. 28 มิ.ย.-1 ก.ค //30 มิ.ย.-3 ก.ค. ( 4 วัน 3 คืน )**

**วันแรก กรุงเทพมหานคร (สนามบินดอนเมือง) – สนามบินเถาหยวน**

- 17.30 น. สมาชิกทุกท่านพร้อมกัน ณ ท่าอากาศยานดอนเมือง อาคารผู้โดยสารขาออกชั้น 3 เค๊าเตอร์ 5สายการบิน Tigerair โดยมี เจ้าหน้าที่คอยจัดเตรียมเอกสารการเดินทางสำหรับทุกท่านและนำท่านโหลดสัมภาระ
- 20.00 น. ออกเดินทางสู่ สนามบินเถาหยวน .โดยสายการบินTigerairเที่ยวบินที่ IT506  
**(ไม่มีอาหารและเครื่องดื่มบริการบนเครื่องบิน)**
- 00.30+1 น. ถึงท่าอากาศยานเมืองเถาหยวน หลังผ่านพิธีการตรวจคนเข้าเมืองและศุลกากรเรียบร้อยแล้วประเทศไต้หวัน

ซึ่งเป็นเกาะที่มีพื้นที่เล็กกว่าประเทศไทยประมาณ 12 เท่าตั้งอยู่ห่างจากชายฝั่งด้านตะวันออกเฉียงใต้ของจีน ประมาณ 160 กิโลเมตรประกอบด้วยเกาะน้อยใหญ่ ราว 78 เกาะ มีกรุงไทเปเป็นเมืองหลวงและเมืองใหญ่ที่สุด หลังจากผ่านพิธีการตรวจคนเข้าเมืองหลวงและเมืองใหญ่ที่สุด หลังจากผ่านพิธีการตรวจคนเข้า นำท่านเดินทางสู่พัก HEDO HOTEL หรือเทียบเท่า

วันที่สอง ผู้หลี่ - วัดจงไถซานชื่อ - ล่องเรือทะเลสาบสุริยันจันทรา-วัดพระถังซำจั๋ง-แวะชิมชาอูหลง - ช้อปปิ้งตลาดฟงเจียไนท์มาเก็ต

เช้า

### ☉บริการอาหารเช้า ณ ภัตตาคาร

หลังอาหารเช้าเดินทางมุ่งหน้าสู่ **วัดจงไถซานชื่อ** ซึ่งวัดแห่งนี้ได้รับการกล่าวขานว่าเป็นศาสนสถานที่ยิ่งใหญ่เป็นอันดับสามของโลกรองจากนครวัดกัมพูชาและวัดมหาธาตุที่ทิเบตจากนั้นนำท่านสู่เมืองไถหนานนำท่านขึ้นฝั่งเดินทางไปกราบไหว้สิ่งศักดิ์สิทธิ์ **วัดเหวินอู่** ซึ่งหมายถึงศาสดาขงจื้อเทพเจ้าแห่งปัญญา และเทพกวนอู เทพเจ้าแห่งความซื่อสัตย์ รวมถึงสิ่งโศกโศก 2 ตัวที่ตั้งอยู่หน้าวัด ซึ่งมีมูลค่าถึงตัวละ 1 ล้านเหรียญไต้หวัน

เที่ยง

### ☉บริการอาหารมื้อเที่ยง ณ ภัตตาคาร

บ่าย

นำท่านขึ้นสู่**วัดเสวียนจาง** นมัสการอัฐิของพระถังซำจั๋งที่ได้อัญเชิญอัฐิธาตุกลับมาที่วัดเสวียนกวงเมื่อปีค.ศ.1965พร้อมให้ท่าน



**ชมวิวยิมทะเลสาบสุริยันจันทรา** ซึ่งได้รับการกล่าวขานว่างดงามราวกับภาพวาดเปรียบเสมือนสวิสเซอร์แลนด์แห่งนี้ตั้งอยู่ในเขตของชั้นมุลเลก เนชั่นแนล ซินิกแอเรียซึ่งทางการท่องเที่ยวไต้หวันได้ก่อตั้งขึ้นเมื่อวันที่ 24 มกราคม 2000 เพื่อบูรณะเมืองจากแผ่นดินไหวครั้งใหญ่เมื่อวันที่ 21 กันยายน 1999 รวมความหลากหลายทางธรรมชาติจากผืนน้ำสู่ยอดเขาที่นับจากความสูงระดับ 600-2,000 เมตรมีความยาว 33 กิโลเมตรเป็นทะเลสาบที่มีภูเขาสลับซับซ้อนล้อมรอบลักษณะภูมิประเทศที่โดดเด่นทำให้ตัวทะเลสาบมองดูคล้ายพระอาทิตย์และพระจันทร์



เสี้ยวซึ่งเป็นที่มาของนามอันไพเราะว่า“**สุริยันจันทรา**” จากนั้นนำท่าน**ชิมชาอูหลง** ไต้หวันแท้ๆที่ปลูกมากทางแถบอารีชันด้วยสภาพอากาศบนที่สูงและอากาศที่เย็นตลอดปีของที่นี่ทำให้ชาที่นี่มีรสชาติดีกลมกล่อมและพันธุ์ชาอูหลงที่นี้ยังเป็นพันธุ์ชาที่นำมาปลูกในประเทศไทยแถบเชียงใหม่อีกด้วย อิสระชิมชาชนิดต่างๆหรือเลือกซื้อเป็นของฝากตามอัธยาศัย. นำท่านสู่ **ตลาดฟงเจียไนท์มาเก็ต** ตลาดนัดกลางคืนที่มีชื่อเสียงของเมืองไทจง ให้ท่านได้อิสระกับการช้อปปิ้งเลือกซื้อสิ่งของที่ถูกใจท่านที่ขึ้นชอบรองเท้า ONITSUKA TIGER พลัดไปไม่ได้ที่นี้ราคาถูกกว่าเมืองไทยแน่นอนๆ

**\*\*\* อิสระอาหารค่ำ เพื่อความสะดวกในการช้อปปิ้ง \*\*\***

## พักที่ KING BRIDGE HOTEL หรือเทียบเท่า

วันที่สาม

ไถจง – ขนมหวายสับประรด – อนุสรณ์สถานเจียงไคเช็ค – ตึกไทเป 101 (ไม่รวมบัตรขึ้นตึก) – ตลาดซีเหมินติง  
อาบนํ้าแร่

เช้า

**🍊รับประทานอาหารเช้าที่โรงแรมที่พัก** หลังอาหารเช้าท่านเลือกซื้อขนมยอดนิยมของไต้หวัน เค้กไส้สับประรดและขนมอื่นๆอีกมากมายที่ ร้านขนมเหว่ยเก้อ นำท่านเที่ยวชม **อนุสรณ์สถานเจียงไคเช็ค** อดีตผู้นำของไต้หวัน สร้างขึ้นเพื่อรำลึกถึงคุณงามความดีของอดีตประธานาธิบดีเจียงไคเช็ค ผู้เป็นที่รักและศรัทธาของคนไต้หวัน ซึ่งใช้เวลาในการสร้างถึง 3 ปี โดยสร้างเสร็จในปี พ.ศ. 2523 ครอบคลุมพื้นที่ประมาณ 205 เฮกตาร์ โดยรูปปั้นเหมือนท่านเจียงไคเช็คที่สร้างจากโลหะสัมฤทธิ์ จะประดิษฐานอยู่ชั้นบนด้านในของอนุสรณ์สถาน สำหรับรูปแบบการก่อสร้างเป็นไปตามวัฒนธรรมจีนตัวตึกสีขาว หลังคาปูด้วยกระเบื้องสีฟ้า ผนังทำด้วยหินอ่อนทั้ง 4 ด้าน มีสนามหญ้าสวนดอกไม้สีแดงอยู่ด้านหน้า เป็น 3 สีเดียวกับธงชาติไต้หวัน เป็นตัวแทนของท้องฟ้า พระอาทิตย์และเลือดเนื้อที่สูญเสียไป เป็นสัญลักษณ์แห่งอิสรภาพ ความเสมอภาคและภราดรภาพ



เที่ยง

**🍷บริการอาหาร ณภัตตาคาร**

นำท่านเดินทางสู่ ศูนย์ปะการังแดงชมพูอัญมณีที่ล้ำค่ามากๆ ของชาวไต้หวัน ณ ศูนย์ปะการังแดง เป็นศูนย์ปะการังแดงที่ใหญ่ที่สุดของโลก ซึ่งปะการังแดงถือเป็นอัญมณีชั้นสูงและเป็นที่แพร่หลายของชาวไต้หวัน มีพลังพิเศษช่วยในการปรับสมดุลในร่างกาย ซึ่งชาวไต้หวันนิยมนำมาทำเป็นเครื่องประดับชนิดต่างๆ เมื่อสวมใส่ก็จะมีพลังอศจรรย์ช่วยให้ร่างกายปรับสมดุลรวมถึงปรับสภาพจิตใจได้ด้วย ซึ่งปะการังแดงนี้จะถูกค้นพบในไม่กี่ที่ของโลก คือ ชายฝั่งภาคตะวันออกเฉียงของไต้หวัน ซึ่งมีอยู่มากที่สุด เกาะโอกินาวาของญี่ปุ่น และชายฝั่งแถบประเทศอิตาลีและโครเอเชียเท่านั้น ซึ่งปะการังแดงนี้จะอาศัยอยู่ได้ทะเลลึกถึง 1,800 เมตร มีการค้นพบว่าเริ่มมีการนำมาทำเครื่องประดับในสมัยราชวงศ์ชิง ในอดีตเป็นเครื่องประดับสำหรับราชวงศ์และเหล่าบรรดาขุนนางชั้นสูง นำท่านเดินทางสู่ **ตึกไทเป 101** ตึกระฟ้าแห่งนี้มีความสูงที่สุดในโลก มีความสูงถึง 508 เมตร สร้างขึ้นโดยหลักวิศวกรรมชั้นเยี่ยมสามารถทนทานต่อการสั่นสะเทือนของแผ่นดินไหว และการป้องกันวินาศกรรมทางอากาศ และยังมีลิฟท์ที่เร็วที่สุดในโลกด้วยความเร็วต่อนาทีอยู่ที่ 1,010 เมตร อิสระท่านช้อปปิ้งแหล่งช้อปปิ้งที่ทันสมัยที่สุดแห่งหนึ่งของไทเปบริเวณตึก101 ช้อปปิ้งสินค้าแบรนด์เนมชั้นนำราคาถูกกว่าเมืองไทยประมาณ 20 % **(ไม่รวมบัตรขึ้นตึกไทเป 101)** นำท่านเดินทางสู่ **ตลาดซีเหมินติง**จากนั้นให้ท่านได้อิสระช้อปปิ้งแหล่งช้อปปิ้ง ซีเหมินติง เปรียบเสมือนสยาม สแควร์ใน



กรุงเทพฯ แหล่งศูนย์รวมแฟชั่นทันสมัยของเหล่าวัยรุ่นได้ทุกวัน มีร้านค้าของฝาก กิ๊ฟช้อปปิ้ง สไตล์วัยรุ่นมากมาย  
อิสระท่านช้อปปิ้งสินค้าหลากหลายรวมทั้งสินค้าแฟชั่นเทรนใหม่ๆมากมายตามอัธยาศัย

ค่า

## 📍บริการอาหาร ณ ภัตตาคาร

พักที่โรงแรม ATAMI ONSEN HOTEL หรือเทียบเท่า อิสระให้ท่านได้ผ่อนคลายกับการแช่น้ำแร่ ธรรมชาติ ที่  
อุดมไปด้วยแร่ธาตุที่มีสรรพคุณในการรักษาโรคต่างๆ จึงเชื่อว่าถ้าได้แช่น้ำแร่แล้วจะทำให้ ผิวพรรณ  
สวยงามและช่วยให้ระบบหมุนเวียนโลหิตดีขึ้น \*\*\* กรุณาเตรียมชุดว่ายน้ำและหมวกคลุมผม\*\*\*

วันที่ดี

หมู่บ้านจิวเฟิ่น – DUTY FREE – กรุงเทพฯ

เช้า

📍บริการอาหารเช้า ณ ห้องอาหารของโรงแรมนำท่านเดินทางสู่เมืองจีหลง นำท่านอิสระช้อปปิ้งที่ ถนนเก่าจิว  
เฟิ่นซึ่งเป็นแหล่งเมืองทองที่มีชื่อเสียงตั้งแต่สมัยกษัตริย์กวางสี แห่งราชวงศ์ซ่ง จึงมีนักชุกตองจำนวนมากพา  
กันมาชุกตองที่นี่ การโหมชุกตองและแร่ธาตุต่างๆ ทำให้จำนวนแร่ลดลงอย่างน่าใจหาย ผู้คนพากันอพยพย้าย  
ออกไป เหลือทิ้งไว้เพียงแต่ความทรงจำ จนกระทั่งมีการใช้จิวเฟิ่นเป็นฉากในการถ่ายทำภาพยนตร์ " เปยจิงเจิง  
ชื่อ " และ " อุ้เหยียนเตอะซันชีว " ทศนียภาพภูเขาที่สวยงามในฉากภาพยนตร์ได้ดึงดูดนักท่องเที่ยวจำนวนมาก  
เดินทางมาชื่นชมความงดงามของที่นี่ นอกจากนี้ยังมีถนนคนเดินเก่าแก่ที่มีชื่อเสียงที่สุดในได้ทุกวัน ทำให้จิว  
เฟิ่นกลับมาคึกคักชีวิตชีวาอีกครั้ง ให้ท่านได้เพลิดเพลินในการจับจ่ายซื้อของกินที่แปลกตา อีกทั้งยังมีบัวลอย  
เผือกที่โด่งดังที่สุดในได้ทุกวัน เนื่องจากมีรสชาติแบบดั้งเดิมไม่เหมือนที่ไหน ท่านสามารถซื้อกลับมาเป็นของ  
ฝากได้ นอกจากนี้ยังมีสินค้าอีกมากมายที่ทำให้ท่านได้เพลิดเพลินกับถนนคนเดินที่ยาวที่สุดในหมู่บ้านจิวเฟิ่น

เที่ยง

📍บริการอาหารเที่ยง ณ ภัตตาคาร นำท่านเดินทางสู่สนามบินเถาหยวน

15.40 น.

เหิรฟ้าเดินทางสู่ กรุงเทพฯ โดยสายการบิน Tigerairเที่ยวบินที่ IT505

(ไม่มีอาหารและเครื่องดื่มบริการบนเครื่องบิน)

18.45 น.

ถึงท่าอากาศยาน คอนเมือง โดยสวัสดิภาพพร้อมความประทับใจ.



**หมายเหตุ**บริษัทฯมีสิทธิ์ที่จะเปลี่ยนแปลงหรือสับเปลี่ยนรายการได้ตามความเหมาะสมบริษัทขอสงวนสิทธิ์ที่จะเลื่อนการ

เดินทางในกรณีที่มีผู้ร่วมคณะไม่ถึง 25 ท่าน ไม่มีหัวหน้าทัวร์ ขอสงวนการเปลี่ยนแปลงราคาโดยไม่แจ้งให้  
ทราบล่วงหน้า / การไม่รับประทานอาหารบางมื้อไม่ เทียบตามรายการ ไม่สามารถขอหักค่าบริการคืนได้ เพราะ  
การชำระค่าทัวร์เป็นไปในลักษณะเหมาจ่าย

**อัตราค่าบริการ**

**\*\*\* อาจมีการเปลี่ยนแปลง ไฟล์ บินได้โดยไม่ต้องแจ้งให้ทราบล่วงหน้า \*\*\***

กำหนดการเดินทาง ***ไม่มีแจกกระเป๋า***	ทัวร์ราคาพิเศษไม่มีราคา เด็ก	พักเดี่ยว
<b>27-30 พ.ค., 31 พ.ค.-3 มิ.ย. , 3-6, 7-10, 10-13 มิ.ย. 60</b> <b>14-17, 17-20, 21-24, 24-27 มิ.ย. 28 มิ.ย.-1 ก.ค. 60</b> <b>30 มิ.ย.-3 ก.ค. 60</b>	<b>13,999.-</b>	<b>3,900.-</b>

เนื่องจากเป็นราคาพิเศษ เมื่อท่านเดินทางไปกับคณะแล้ว ขอความกรุณาให้ท่านตามคณะท่องเที่ยวตามรายการ ซึ่งอาจจะมีการเปลี่ยนแปลงตามความเหมาะสม หากท่านต้องการที่จะไม่ท่องเที่ยวตามรายการในแต่ละวัน ทางบริษัทฯ ขอความกรุณาให้ท่านชำระเงินเพิ่ม 2,000-3,000 บาท ต่อวันต่อท่าน เนื่องจากราคาทัวร์ได้รับการสนับสนุนจากการท่องเที่ยวและร้านค้าต่างๆ

**ข้อควรระวัง ท่านใดต้องออกตัวภายในประเทศ (เครื่องบิน รถทัวร์, รถไฟ) กรุณาสอบถามที่เจ้าหน้าที่ก่อนทุกครั้ง หากไม่มีการสอบถามเจ้าหน้าที่บริษัทก่อนทำการซื้อบัตรโดยสารภายในประเทศที่กล่าวไว้ข้างต้น ทางบริษัทจะไม่รับผิดชอบไม่ว่ากรณีใดๆทั้งสิ้น**

### อัตราค่าบริการดังกล่าวรวม

- ☺ ค่าตัวเครื่องบินชั้นที่ศนาจร ไป-กลับ ตามที่ระบุไว้ในรายการ
- ☺ ค่าภาษีสนามบินทุกแห่งตามที่กำหนดไว้ในรายการ
- ☺ ค่าโรงแรมระดับมาตรฐาน (พักห้องละ 2 ท่าน) , อาหารและเครื่องดื่มทุกมื้อ ตามที่ระบุไว้ในรายการ
- ☺ ค่ายานพาหนะ และค่าธรรมเนียมเข้าชมสถานที่ต่างๆ ตามที่ระบุไว้ในรายการ
- ☺ น้ำหนักสัมภาระท่านละไม่เกิน 20 กิโลกรัม, ค่าประกันวินาศภัยเครื่องบินตามเงื่อนไขของแต่ละสายการบินที่มีการเรียกเก็บ
- ☺ ค่าประกันอุบัติเหตุระหว่างการเดินทาง ท่านละไม่เกิน 1,000,000 บาท (ค่ารักษาพยาบาล 500,000 บาท)

### อัตราค่าบริการดังกล่าวไม่รวม

- ☹ ทั้งนี้ขึ้นอยู่กับข้อกำหนดที่มีการตกลงไว้กับบริษัทประกันชีวิตค่านั่งสื่อเดินทาง และเอกสารต่างตัวต่างๆ
- ☹ ค่าทำใบอนุญาตกลับเข้าประเทศของคนต่างชาติ หรือ คนต่างด้าว
- ☹ ค่าใช้จ่ายอื่นๆ ที่นอกเหนือจากรายการระบุ อาทิเช่น เครื่องดื่ม ค่าอาหาร ค่าโทรศัพท์ ค่าซักรีด ฯลฯ
- ☹ ค่าภาษีทุกรายการคิดจากยอดบริการ, ค่าภาษีเดินทาง (ถ้ามีการเรียกเก็บ)
- ☹ ค่า VAT 7 % หักภาษี ณ ที่จ่าย 3 %
- ☹ **ไกด์ และคนขับรถ วันละ 150 NTD ต่อคน (ลูกค้า) ต่อวัน แปลว่า เดินทางทั้งหมด 4 วัน จ่ายทิปไกด์ และคนขับ รวมเป็น 600 NTD ต่อคน (ลูกค้า) ในส่วนของหัวหน้าทัวร์ที่ดูแลคณะจากเมืองไทย ตามแต่ท่านจะเห็นสมควร**  
**เงื่อนไขการให้บริการ**

- 1. ในการจองครั้งแรก มัดจำท่านละ 8,000 บาท หรือทั้งหมด ส่วนที่เหลือชำระก่อนเดินทาง 15 วัน ( ไม่นับรวมวันเสาร์ อาทิตย์ และวันหยุดราชการ )**
- เนื่องจากราคานี้เป็นราคาโปรโมชั่น ตัวเครื่องบินการันตีการจ่ายเงินล่วงหน้าเต็ม 100% ซึ่งเมื่อจองและจ่ายมัดจำแล้ว ถ้าผู้จองยกเลิกจะไม่มีคืนค่ามัดจำใดๆ ทั้งสิ้น และในกรณีที่ออกตัวเครื่องบินไปแล้ว หากมีการยกเลิกหรือขอเลื่อนการเดินทาง ผู้จองจะไม่สามารถทำเรื่องขอคืนค่าตัวหรือขอคืนค่าทัวร์ทั้งหมดหรือบางส่วนได้ เว้นแต่
  - 2.1 ผู้จองยกเลิกการเดินทาง แต่สามารถหาผู้เดินทางใหม่มาแทนได้ทันก่อนออกตัวเครื่องบิน บริษัทฯ จะไม่หักค่าใช้จ่ายใดๆ ทั้งสิ้น ถ้ายังไม่มีกรณียื่นวีซ่า หรือมีการเสียค่าใช้จ่ายอื่นใด
  - 2.2 ผู้จองยกเลิกการเดินทาง แต่สามารถหาผู้เดินทางใหม่มาแทนได้ทันก่อนออกตัวเครื่องบิน แต่มีการยื่นวีซ่าไปแล้วหรือมีค่าใช้จ่ายอื่นใด บริษัทฯ จะหักค่าใช้จ่ายเฉพาะเท่าที่จ่ายไปล่วงหน้าตามจริงเท่านั้น
  - 2.3 ผู้จองยกเลิกการเดินทาง ตัวเครื่องบินได้ออกไปแล้วแต่สามารถหาผู้เดินทางใหม่มาแทนได้ในวันเดิม ผู้ยกเลิกต้องรับผิดชอบชำระค่าธรรมเนียมการเปลี่ยนชื่อตัว 2,000 บาท / ตัว 1 ใบ + ส่วนต่างของภาษีน้ำมันเชื้อเพลิง และบริษัทฯ จะหักค่าใช้จ่ายอื่นๆ เฉพาะเท่าที่ได้จ่ายไปล่วงหน้าตามจริงเช่น ค่าวีซ่า เป็นต้น
- 3. เมื่อท่านออกเดินทางไปกับคณะแล้ว ท่านงดการใช้บริการรายการใดรายการหนึ่ง หรือไม่เดินทางพร้อมคณะถือว่าท่านสละสิทธิ์ ไม่อาจเรียกร้องค่าบริการ และเงินมัดจำคืน ไม่ว่ากรณีใดๆ ทั้งสิ้น**
- กรณีที่กองตรวจคนเข้าเมืองทั้งที่กรุงเทพฯ และในต่างประเทศปฏิเสธมิให้เดินทางออก หรือเข้าประเทศที่ระบุในรายการเดินทาง บริษัทฯ ของสงวนสิทธิ์ที่จะไม่คืนค่าบริการ ไม่ว่ากรณีใดๆ ทั้งสิ้น
- การยกเลิก
  - 5.1 ยกเลิกก่อนการเดินทาง 30 วันขึ้นไป คืนเงินทั้งหมด
  - 5.2 ยกเลิกก่อนการเดินทาง 15 วันขึ้นไป เก็บค่าใช้จ่าย ท่านละ 10,000 บาท
  - 5.3 ยกเลิกก่อนการเดินทาง 7 – 14 วัน เก็บค่าใช้จ่าย 50% ของราคาทัวร์
  - 5.4 ยกเลิกการเดินทางน้อยกว่า 1 – 6 วัน เก็บค่าใช้จ่ายทั้งหมด 100 % ของราคาทัวร์
  - 5.5 ยกเว้นกรุปที่เดินทางช่วงวันหยุด หรือเทศกาลที่ต้องการันตีมัดจำกับสายการบิน หรือกรุปที่มีการการันตีมัดจำที่พักโดยตรงหรือโดยการผ่านตัวแทนในประเทศหรือต่างประเทศ และไม่อาจขอคืนเงินได้ รวมถึงเที่ยวบินพิเศษเช่น EXTRA FLIGHT และ CHARTER FLIGHT จะไม่มีการคืนเงินมัดจำ หรือค่าทัวร์ ทั้งหมดเนื่องจากค่าตัวเป็นการเหมาจ่ายในเที่ยวบินนั้นๆ**

## **หมายเหตุ**

1. จำนวนผู้เดินทางขั้นต่ำผู้ใหญ่ 15 ท่านขึ้นไป เที่ยวบิน, ราคา และรายการอาจมีการเปลี่ยนแปลงได้ตามความเหมาะสม
2. บริษัทฯ มีสิทธิ์ที่จะเปลี่ยนแปลงรายละเอียดบางประการในทัวร์นี้ เมื่อเกิดเหตุสุดวิสัยจนไม่อาจแก้ไขได้

3. รายการท่องเที่ยวสามารถเปลี่ยนแปลงได้ตามความเหมาะสม โดยคำนึงถึงผลประโยชน์ของผู้เดินทางเป็นสำคัญ
4. บริษัทฯ ไม่รับผิดชอบค่าเสียหายในเหตุการณ์ที่เกิดจากสายการบิน ภัยธรรมชาติอุบัติเหตุและอื่นๆ ที่อยู่นอกเหนือการควบคุมของทางบริษัทฯ หรือค่าใช้จ่ายเพิ่มเติมที่เกิดขึ้นทางตรงหรือทางอ้อม เช่น การเจ็บป่วย, การถูกทำร้าย, การสูญหาย, ความล่าช้า หรือจากอุบัติเหตุต่างๆ
5. ทางบริษัทฯ จะไม่รับผิดชอบใดๆ ทั้งสิ้นหากเกิดกรณีความล่าช้าจากสายการบิน, การประท้วง, การนัดหยุดงาน, การก่อกวนจลาจล หรือกรณีที่ท่านถูกปฏิเสธ การเข้าหรือออกเมืองจากเจ้าหน้าที่ตรวจคนเข้าเมือง หรือเจ้าหน้าที่กรมแรงงานทั้งจากไทย และต่างประเทศซึ่งอยู่นอกเหนือความรับผิดชอบของบริษัทฯ
6. หากไม่สามารถไปเที่ยวในสถานที่ที่ระบุในโปรแกรมได้อันเนื่องมาจากธรรมชาติ ความล่าช้า และความผิดพลาดจากทางสายการบิน จะไม่มีการคืนเงินใดๆ ทั้งสิ้นแต่ทั้งนี้ทางบริษัทฯ จะจัดหารายการเที่ยวสถานที่อื่นๆ มาให้โดยขอสงวนสิทธิ์การเจ้าหน้าที่โดยไม่แจ้งให้ทราบล่วงหน้า
7. ราคานี้คิดตามราคาตัวเครื่องบินในปัจจุบันหากราคาตัวเครื่องบินปรับสูงขึ้น บริษัทฯสงวนสิทธิ์ที่จะปรับราคาตัวเครื่องบินตามสถานการณ์ดังกล่าว
8. หนังสือเดินทางต้องมีอายุเหลือใช้งาน ไม่น้อยกว่า 6 เดือน และบริษัทฯ รับผิดชอบผู้ที่มีจุดประสงค์เดินทางเพื่อท่องเที่ยวเท่านั้น
9. ทางบริษัทฯ จะไม่รับผิดชอบใดๆ ทั้งสิ้น หากท่านใช้บริการของทางบริษัทฯ ไม่ครบ อาทิ ไม่เที่ยวบางรายการ, ไม่ทานอาหารบางมื้อ เพราะค่าใช้จ่ายทุกอย่าง ทางบริษัทฯ ได้ชำระค่าใช้จ่ายให้ตัวแทนต่างประเทศแบบเหมาขาดก่อนออกเดินทางแล้ว
10. ทางบริษัทฯ จะไม่รับผิดชอบใดๆ ทั้งสิ้น หากเกิดสิ่งของสูญหายจากการโจรกรรม และ/หรือ เกิดอุบัติเหตุที่เกิดจากความประมาทของตัวนักท่องเที่ยวเอง
11. เนื่องจากตัวเครื่องบินเป็นตัวราคาพิเศษ เมื่อออกตัวไปแล้วในกรณีที่ท่านไม่สามารถเดินทางพร้อมคณะไม่ว่าด้วยเหตุผลใดก็ตาม ตัวเครื่องบินไม่สามารถนำมาเลื่อนวันหรือคืนเงินได้
12. เมื่อท่านตกลงชำระเงินไม่ว่าทั้งหมดหรือบางส่วนกับทางบริษัทฯ ทางบริษัทฯ จะถือว่าท่านได้ยอมรับในเงื่อนไขข้อตกลงต่างๆ ที่ได้ระบุไว้แล้วทั้งหมด
13. ในกรณีที่ลูกค้าต้องออกตัวโดยสารภายในประเทศ กรุณาติดต่อเจ้าหน้าที่ของบริษัทฯ ก่อนทุกครั้ง มิฉะนั้นทางบริษัทฯ จะไม่รับผิดชอบค่าใช้จ่ายใดๆ ทั้งสิ้น