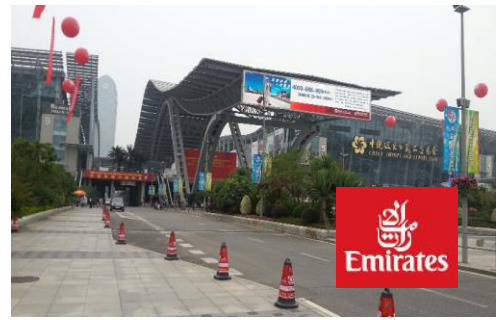


## ฮ่องกง เซินเจิ้น กวางเจาเทรดแฟร์ 5 วัน 4 คืน โดยสารการบิน Emirate Airline (EK)



### กำหนดวันเดินทาง:

ตุลาคม : 14-18, 15-19 ตุลาคม 2560

**18,900.-**

### ●พิเศษ!! แจกซิมการ์ด 1ห้องพัก / 1 SIM

	โปรแกรมการเดินทาง	เช้า	เที่ยง	ค่ำ	โรงแรมที่พัก
1	กรุงเทพฯ - ฮ่องกง - เซินเจิ้น	X	→	O	PERTHDEN HOTEL หรือ เทียบเท่า
2	เซินเจิ้น - กวางเจา - อีสระช้อปปิ้งถนนชางเซี่ยจิว	O	O	O	FOSHAN HOTEL หรือ เทียบเท่า
3	เข้าชมงานกวางเจาเทรดแฟร์ (เต็มวัน)	O	X	O	FOSHAN HOTEL หรือ เทียบเท่า
4	เข้าชมงานกวางเจาเทรดแฟร์ (เต็มวัน) - เซินเจิ้น	O	X	O	PERTHDEN HOTEL หรือ เทียบเท่า
5	เซินเจิ้น - ฮ่องกง - วัดแชกง - วัดหวังต้าเซียน - อีสระช้อปปิ้งถนน นาธาน - สนามบินฮ่องกง - กรุงเทพฯ	O	O	→	

## วันแรกของการเดินทาง

## กรุงเทพฯ – ส่องกง – เซินเจิ้น

<b>10.30 น.</b>	พร้อมกันที่ ท่าอากาศยานสุวรรณภูมิ บริเวณอาคารผู้โดยสารขาออก ชั้น 4 <b>เคาน์เตอร์ T</b> สายการบิน <b>Emirate Airline</b> โดยมีเจ้าหน้าที่ ... คอยอำนวยความสะดวกจัดเตรียมเอกสารการเดินทางและสัมภาระให้กับท่าน
<b>13.45 น.</b>	ออกเดินทางสู่ฮ่องกงโดยสายการบิน <b>Emirate Airline</b> เที่ยวบินที่ <b>EK384</b>
<b>17.35 น.</b>	เดินทางถึงสนามบิน <b>Hongkong International Airport</b> (เวลาเร็วกว่าเมืองไทย 1 ชม.) นำท่านผ่านพิธีการตรวจคนเข้าเมืองเรียบร้อยแล้ว <b>พร้อมกัน ณ ทางออก EXIT B</b>
	สนามบินตั้งอยู่บนเกาะลันเตา ฮ่องกงเป็นดินแดนตอนปลายสุดทางตะวันออกเฉียงใต้ของประเทศจีนติดกับมณฑลกว่างตุง จากนั้นนำท่านเดินทางผ่านเส้นทางไฮเวย์อันทันสมัย ผ่านสะพานแขวนชิงหมา (TSING MA BRIDGE) ซึ่งเป็นสะพานแขวนทางรถยนต์ที่มีความยาวมากกว่า 2.2 กิโลเมตร ซึ่งได้รับการออกแบบโดยสถาปนิกชื่อดังระดับโลก นอร์แมน ฟอสเตอร์ ระหว่างทางท่านจะได้ชมทิวทัศน์ของเกาะฮ่องกง จากนั้นเดินทางเข้าสู่ <b>เมืองเซินเจิ้น</b> ซึ่งเป็นเมือง 1 ใน 4 เขตเศรษฐกิจปกครองพิเศษของมณฑลกว่างตุงเป็นเมืองเศรษฐกิจการค้าที่สำคัญของจีนทางตอนใต้และเป็นแหล่งรวบรวมเทคโนโลยีและความทันสมัยอีกด้วย
<b>ค่ำ</b>	<b>รับประทานอาหารค่ำ ณ ภัตตาคาร ...เมนูพิเศษ เป้าฮื้อ+ไวน์แดง</b>
	เดินทางเข้าสู่ที่พัก <b>เซินเจิ้น Vienna Hotel , Perthden Hotel หรือเทียบเท่า</b>

## วันที่สองของการเดินทาง

## เซินเจิ้น-กวางเจา-อิสระช้อปปิ้งถนนชางเซี่ยจิว

<b>เช้า</b>	รับประทานอาหารเช้าโรงแรม ณ ที่พัก
	จากนั้นนำท่านเดินทางสู่ศูนย์สมุนไพรจีนหรือบัวหิมะ ให้ท่านรับฟังการบรรยายถึงสรรพคุณของสมุนไพรจีน และนำท่านชมสินค้าพื้นเมืองของเมือง อาทิ เช่น ไข่มุก หยก ครีมน้ำมัน ผ้าไหม ฯลฯ ฝากคนที่ท่านรัก จากนั้นนำท่านเดินทางสู่ <b>เมืองกวางเจา</b> ใช้ระยะเวลาในการเดินทาง <b>ประมาณ 3-4 ชั่วโมง</b> (ขึ้นอยู่กับสภาพการจราจร ณ วันเดินทาง)
<b>บ่าย</b>	รับประทานอาหาร ณ ภัตตาคาร
	กวางเจา <b>เมืองเอกของมณฑลกว่างตุง</b> มีชื่อเสียงทางด้านวัฒนธรรมและประวัติศาสตร์ที่สำคัญแห่งหนึ่งของจีนและเป็นศูนย์กลางทางเศรษฐกิจในภาคใต้ของจีนตั้งอยู่ปากแม่น้ำจูเจียง มีประวัติศาสตร์ยาวนานกว่า 2,800 ปี ครั้งอดีตและยังคงเคยเป็นเมืองท่าเสรีแห่งแรกและแห่งเดียวที่เปิดต้อนรับชาว ตะวันตกที่เข้ามาติดต่อค้าขายกวางเจามีอีกชื่อหนึ่งว่า " เมืองแพะ " เล่ากันว่าเคยมีเข็ญห่าองค์ซีแพะที่ปากคาบรวงข้าวเดินทางมาถึงเมืองกวางโจวและอวยพรให้ถิ่นนี้ " ไม่มีความอดอยากชั่ววันรันดร์ " หลังจากที่เข็ญห่าตัวไป แพะทั้งห้าก็กลายเป็นหินหลังจากนั้นเป็นต้นมา กวางเจาก็ได้ชื่อว่า "เมืองแพะ" จากนั้นนำท่านสู่แหล่งช้อปปิ้ง <b>ถนนชางเซี่ยจิว</b> เป็นย่าน

การค้าที่มีชื่อมาแต่โบราณประมาณ 150 ปีก่อนสมัยสงครามฝิ่นปี ค.ศ. 1840 ที่พระราชสำนักราชวงศ์ชิงอนุมัติให้เป็นศูนย์การค้าระหว่างประเทศในสมัยนั้นจัดเป็นย่านการค้าที่ติดต่อกับยุโรป โดยเฉพาะชมตึกแถวยุคเก่าและอาคารต่างๆ ยังคงรักษาไว้แบบทรงโบราณอย่างสวยงามซึ่งตอนหลังคนจีนนำมาสร้างแถวเยาวราชในประเทศไทยและปัจจุบันก็ยังคงเป็นย่านช้อปปิ้งที่มีความนิยมอยู่ซึ่งมีสินค้าอันทันสมัยต่างๆ ให้ท่านได้เลือกซื้อมากมาย



ค่า	รับประทานอาหารค่ำ ณ ภัตตาคาร	
	เข้าสู่ที่พัก กวางเจา FORTUNA FOSHAN HOTEL หรือระดับเดียวกัน	
<b>วันที่สามของการเดินทาง      เข้าชมงานกวางเจาเทรดแฟร์ (เต็มวัน)</b>		
เช้า	รับประทานอาหารเช้าโรงแรม ณ ที่พัก	
	<p>นำท่านเดินทางสู่ ศูนย์แสดงสินค้านานาชาติกวางเจา "กวางเจาเทรดแฟร์" เพื่อมองหาช่องทางทางธุรกิจผู้ประกอบการ มากกว่า 8,000 ราย มารวมกันซึ่งเป็นงานที่ผู้ผลิตรายใหญ่ พบกับผู้ประกอบการในแต่ละมณฑลของจีน รวมทั้งนักธุรกิจทั่วโลกให้ความสนใจ Chinese Export Commodities Fair แหล่งรวมสินค้าทุกประเภท</p> <p style="background-color: yellow; text-align: center;"><b>*** (สำคัญ!!) เอกสารสำหรับทำบัตรเข้างานกวางเจาเทรดแฟร์ ***</b></p> <p><b>1. ลูกค้าที่ไม่เคยเข้างานกวางเจาเทรดแฟร์จะต้องส่งเอกสารเพิ่มเติมมาให้ทางบริษัทดังนี้ (นำติดตัวไปด้วย ณ วันเดินทาง)</b></p> <p>1.1 รูปถ่าย 1 ใบ หน้าตรง (พื้นหลังสีฟ้า , ขาว)</p> <p>1.2 นามบัตร (ตัวจริง)</p> <p>1.3 อีเมลล์ผู้เข้างาน(ที่สามารถใช้ได้จริง)</p> <p><b>2. ลูกค้าที่เคยเข้างานกวางเจาเทรดแฟร์แล้ว สิ่งที่จะต้องนำติดตัวไปด้วย</b></p> <p>2.1 บัตรเข้างานกวางเจาเทรดแฟร์ (<b>บัตรแข็งสีฟ้า</b>) (หากทำสูญหายหรือลืมนำไปด้วยลูกค้าจะต้องไปชำระค่าทำบัตรใหม่เองที่งานแฟร์ประมาณ 200หยวน/ท่าน )</p> <p style="text-align: center;"><b>*** (อิสระอาหารกลางวันตามอัธยาศัย) ***</b></p>	
ค่า	รับประทานอาหารค่ำ ณ ภัตตาคาร <b>-Buffet International</b>	



<p>เข้าสู่ที่พัก กวางเจา <b>FORTUNA FOSHAN HOTEL</b> หรือระดับเดียวกัน</p>	
<p><b>วันที่สี่ของการเดินทาง      เข้าชมงานกวางเจาเทรดแฟร์ (เต็มวัน) – เซินเจิ้น</b></p>	
<b>เช้า</b>	<p>รับประทานอาหารเช้าที่โรงแรม ณ ที่พัก</p> <p>นำท่านเดินทางสู่ ศูนย์แสดงสินค้านานาชาติกวางเจา "กวางเจาเทรดแฟร์" เพื่อมองหาช่องทางทางธุรกิจผู้ประกอบการ มากกว่า 8,000 ราย มารวมกันซึ่งเป็นงานที่ผู้ผลิตรายใหญ่ พบกับผู้ประกอบการในแต่ละมณฑลของจีน รวมทั้งนักธุรกิจทั่วโลกให้ความสนใจ Chinese Export Commodities Fair แหล่งรวมสินค้าทุกประเภท</p> <p style="text-align: center;"><b>*** (สำคัญ!!) เอกสารสำหรับทำบัตรเข้างานกวางเจาเทรดแฟร์ ***</b></p> <p><b>3. ลูกค้าที่ไม่เคยเข้างานกวางเจาเทรดแฟร์จะต้องส่งเอกสารเพิ่มเติมมาให้ทางบริษัทดังนี้ (นำติดตัวไปด้วย ณ วันเดินทาง)</b></p> <p style="margin-left: 20px;">3.1 รูปถ่าย 1 ใบ หน้าตรง (พื้นหลังสีฟ้า , ขาว)</p> <p style="margin-left: 20px;">3.2 นามบัตร (ตัวจริง)</p> <p style="margin-left: 20px;">3.3 อีเมลผู้เข้างาน(ที่สามารถใช้ได้จริง)</p> <p><b>4. ลูกค้าที่เคยเข้างานกวางเจาเทรดแฟร์แล้ว สิ่งที่จะต้องนำติดตัวไปด้วย</b></p> <p style="margin-left: 20px;">4.1 บัตรเข้างานกวางเจาเทรดแฟร์ (<b>บัตรแข็งสีฟ้า</b>) (หากทำสูญหายหรือลืมนำไปด้วยลูกค้าจะต้องไปชำระค่าทำบัตรใหม่เองที่งานแฟร์ประมาณ 200หยวน/ท่าน )</p> <p style="text-align: center;"><b>*** (อิสระอาหารกลางวันตามอัธยาศัย) ***</b></p>
<b>ค่ำ</b>	<p>รับประทานอาหารค่ำ ณ ภัตตาคาร (เซินเจิ้น)</p> <p>เดินทางเข้าสู่ที่พัก เซินเจิ้น <b>Vienna Hotel , Perthden Hotel</b> หรือเทียบเท่า</p>
<p><b>วันที่ห้าของการเดินทาง      เซินเจิ้น-ฮ่องกง-วัดแชกงหมิว-วัดหวังต้าเซียน-อิสระช้อปปิ้งถนนนาธาน-กรุงเทพฯ</b></p>	
<b>เช้า</b>	<p>รับประทานอาหารเช้าที่โรงแรม ณ ที่พัก หรือ ณ ภัตตาคาร แบบเต็มเช้า</p> <p><b>สมควรแก่เวลาพร้อมกันที่จุดนัดหมาย ประมาณ 09.00 น. นำท่านเดินทางสู่ฮ่องกงโดยรถโค้ชประมาณ 1 ชั่วโมง</b> จากนั้นเดินทางไป <b>วัดแชกงหมิว</b> เป็นวัดเก่าแก่ที่มีความศักดิ์สิทธิ์มาก มีอายุกว่า 300 ปีตั้งอยู่ในเขต Shatin วัดแชกงสร้างขึ้นเพื่อเป็นอนุสรณ์ถึงบุคคลสำคัญคน</p>

หนึ่งเป็นทหารมีชื่อว่าท่านแชกง เนื่องจากมีเหตุการณ์จลาจลเกิดขึ้นในทางภาคใต้ของจีนและท่านแชกงได้ทำวีระประวัติไว้ ทำให้คนทั่วไปยกย่องและคนจีนมีความเชื่อถือว่าหากได้ไปกราบไหว้และขอพรจากท่านแชกงจะประสบผลสำเร็จในทุกประการ แล้วจะต้องไปหมั้นกั๊กหันนำโชคที่ตั้งอยู่ในวัดเพื่อจะได้หมั้นเวียนชีวิตของเราและครอบครัวให้มีความเจริญก้าวหน้าด้านหน้าที่การงาน โชคลาภ ยศศักดิ์ และถ้าหากคนที่ดวงไม่ดีมีเคราะห์ร้ายก็ถือว่าเป็นการช่วยหมั้นบัตเป่าเอาสิ่งร้ายและไม่ดีออกไปให้หมด ในองค์กั๊กหันนำโชคมี 4 ใบพัด คือพร 4 ประการ คือ สุขภาพร่างกายแข็งแรง, เดินทางปลอดภัย, สมความปรารถนา และ เงินทองไหลมาเทมา ในทุกๆวันที่ 2 ของเดือนแรกตามปฏิทินจีนชาวฮ่องกงและนักธุรกิจจะมาวัดนี้เพื่อถวายกั๊กหันลมเพราะเชื่อว่ากั๊กหันจะช่วยพัดพาสิ่งชั่วร้ายและโรคภัยไข้เจ็บออกไปจากตัวและนำพาแต่ความโชคดีเข้ามาแทนจากนั้นนำท่านนมัสการ **วัดหวังต้าเซียน** สร้างขึ้นในปี ค.ศ.1921 เพื่ออุทิศให้กับWong Tai Sin เด็กหนุ่มผู้เริ่มในการศึกษาลัทธิเต๋าจนกลายเป็นผู้มีพลังวิเศษและกลายเป็นเทพเจ้าหวังต้าเซียนในเวลาต่อมา เป็นวัดที่ชาวฮ่องกงเชื่อว่ามีความศักดิ์สิทธิ์เป็นหนึ่งในวัดที่โด่งดังที่สุดของฮ่องกงมีเทพซึ่งขึ้นชื่อในการดูแลรักษาโรคภัยไข้เจ็บจะมีผู้คนมากมายที่นำรูป และของมาสักการะเพื่อขอพรต่างๆ ตั้งแต่เรื่องความรักไปจนถึงฤกษ์มงคลในการทำธุรกิจ สถาปัตยกรรมภายในมีลักษณะคล้ายวัดจีนสมัยโบราณที่มีเสาสีแดงขนาดใหญ่และหลังคาสีทองเหลืองอร่าม



เที่ยง	รับประทานอาหารกลางวัน ณ ภัตตาคาร	
	<p>จากนั้นนำชมโรงงานTSLซึ่งเป็นโรงงานที่มีชื่อเสียงที่สุดของฮ่องกงในเรื่องการออกแบบเครื่องประดับท่านสามารถหาซื้อได้ในราคาพิเศษ!!และนำท่านเลือกซื้อยาสมุนไพรจีนต่างๆ อีกมากมาย...จากนั้นให้ท่านอิสระช้อปปิ้งตามอัธยาศัย ย้ายจิมซาจย ถนนนาธาน อาทิเช่น ช้อปปิ้งที่ Ocean Terminal และ Harbour City กับสินค้าแบรนด์เนมชื่อดังต่างๆระดับโลกกว่า 700 ร้านค้า เช่น Amani, Prada , Gucci Burberry , Cartier , Chanel , Coach , Dior , Fendi , Louis Vuitton , Chole, ของเด็กเล่นที่ห้าง Toy r'us แหล่งช้อปปิ้งสินค้าปลอดภาษีที่ DFS Galleria เช่น Burberry , Cartier , Chanel , Coach , Dior , Fendi , Louis Vuitton , Chole ฯลฯ</p>	
ค่ำ	<b>รับประทานอาหารค่ำอิสระตามอัธยาศัย</b>	

	สมควรแก่เวลาเดินทางสู่สนามบินนานาชาติฮ่องกง	
<b>21.15 น.</b>	ออกเดินทางสู่ กรุงเทพฯ <b>Emirate Airlines</b> เที่ยวบินที่ <b>EK385</b>	
<b>23.15 น.</b>	เดินทางถึง สนามบินสุวรรณภูมิ กรุงเทพฯ โดยสวัสดิภาพ พร้อมความประทับใจ	

## ฮ่องกง เซินเจิ้น กวางเจาเทรดแฟร์ 5D4N EK

กำหนดการเดินทาง	ราคาผู้ใหญ่	ราคาเด็ก (มีเตียง) นอนกับ 2 ผู้ใหญ่	ราคาเด็ก (ไม่มีเตียง) นอนกับ 2 ผู้ใหญ่	พักเดี่ยวเพิ่ม
ตุลาคม : 14-18, 15-19 ตุลาคม 2560	<b>18,900</b>	<b>18,900</b>	<b>18,900</b>	<b>6,000</b>
<b>ราคาจอยแลนต์ไม่รวมตั๋วเครื่องบิน หักออก ท่านละ 6,000.- // ราคาเด็กทารก INFANT 5,500.-</b>				

**\*\*\*ราคาทัวร์ข้างต้นยังไม่รวมค่าทิปคนขับรถ และไกด์ท้องถิ่น  
ท่านละ 1000 บาท/ทริป/ต่อท่าน\*\*\***

**\*\*\*ค่าทิปหัวหน้าทัวร์จากเมืองไทย แล้วแต่ความพึงพอใจในการบริการของ หัวหน้าทัวร์\*\*\***

**\*\* แจกน้ำดื่ม 1 ขวด เฉพาะวันที่เดินโปรแกรมทัวร์ \*\***

**\*\* โปรแกรมอาจจะมีการปรับเปลี่ยนตามความเหมาะสมของสภาพอากาศและฤดูกาล \*\***

**หมายเหตุ :** ตามนโยบายของรัฐบาลจีนร่วมกับการท่องเที่ยวแห่งประเทศไทย (ฮ่องกง มาเก๊า จูไห่ เซินเจิ้น)กำหนดให้มีการประชาสัมพันธ์สินค้าพื้นเมืองให้นักท่องเที่ยวทั่วไปได้รู้จัก ในนามของร้านรัฐบาล คือ บัวหิมะ, ผ้าไหม, ไช่มุก, ใบชา, ไผ่ไฟไหม้, หยก ซึ่งจำเป็นต้องบรรจุในโปรแกรมทัวร์ด้วย เพราะมีผลกับราคาทัวร์ จึงเรียนให้กับนักท่องเที่ยวทุกท่านทราบว่า ร้านรัฐบาลทุกร้านจำเป็นต้องรับกวนทุกท่านแวะชม ซื้อหรือไม่ซื้อขึ้นอยู่กับความพอใจของลูกค้าเป็นหลัก ไม่มีการบังคับใดๆ ทั้งสิ้น และถ้าหากลูกค้าไม่มีความประสงค์จะเข้าร้านรัฐบาลจีนทุกเมือง ทางบริษัทจะเรียกเก็บค่าใช้จ่ายที่เกิดขึ้นจากท่านเป็นจำนวนเงิน 300 หยวน / คน / ร้าน

### Welcome to the 122th Canton Fair 2017 April

- Phase 1: 15th-19th October 2017 9:30-18:00
- Phase 2: 23rd-27th October 2017 9:30-18:00
- Phase 3: 31st October -4th November 2017 9:30-18:00

#### Phase 1: October 15 – 19, 2017

**Electronics and Electrical Household Appliance; Machinery Equipment; Building Material & Hardware**

#### Phase 2 (October 23 - 27, 2017)

**Consumer Goods, Gifts, Home Decorations, Pet Products & Food**

#### Phase 3: October 31 – November 05, 2017

**Food & Drink; Household Items; Fabrics & Home Textiles**

**For further information, please contact the project team**

กวางเจาเทรดแฟร์ ครั้งที่ 122<sup>th</sup> (15 ต.ค. - 05 พ.ย. 60)

สถานที่ : China Import and Export Fair Complex (Pazhou Complex)

เวลา : 09:30 - 18:00

Phase 1 :(15-19 ต.ค. 2560 )	Phase 2 :(23-27 ต.ค. 2560)	Phase 3 :(31 ต.ค.- 04 พ.ย. 2560)
<ul style="list-style-type: none"> <li>★ อุปกรณ์อิเล็กทรอนิกส์ , เครื่องใช้ไฟฟ้าในบ้าน                             <ul style="list-style-type: none"> <li>- Consumer Electronics</li> <li>- Electronic &amp; Electrical Products</li> <li>- Computer &amp; Communication Products</li> <li>- Household Electrical Appliances</li> </ul> </li> <li>★ อุปกรณ์เกี่ยวกับแสงสว่าง</li> <li>★ ยานพาหนะ และอะไหล่                             <ul style="list-style-type: none"> <li>- จักรยาน</li> <li>- มอเตอร์ไซด์</li> <li>- อะไหล่รถยนต์</li> <li>- ยานพาหนะ (Outdoor)</li> </ul> </li> <li>★ เครื่องจักรกล                             <ul style="list-style-type: none"> <li>- เครื่องจักรขนาดเล็ก</li> <li>- Large Machinery &amp; Equipment</li> <li>- Construction Machinery</li> </ul> </li> <li>★ ชาร์ดแวร์ &amp; เครื่องมือ</li> <li>★ อุปกรณ์ก่อสร้าง                             <ul style="list-style-type: none"> <li>- Building &amp; Decorative Materials</li> <li>- Sanitary &amp; Bathroom Equipment</li> </ul> </li> <li>★ เคมีภัณฑ์, วัตถุเคมี</li> <li>★ International Pavilion</li> </ul>	<ul style="list-style-type: none"> <li>★ ของใช้ในครัวเรือน                             <ul style="list-style-type: none"> <li>- Kitchenware &amp; Tableware</li> <li>- เซรามิค</li> <li>- Household Items</li> <li>- Personal Care Products</li> <li>- Toiletries</li> </ul> </li> <li>★ ของขวัญ                             <ul style="list-style-type: none"> <li>- นาฬิกา, นาฬิกาข้อมือ &amp; อุปกรณ์เกี่ยวกับสายตา</li> <li>- ของเล่น</li> <li>- ของขวัญและสินค้าพรีเมียม</li> <li>- สินค้าเกี่ยวกับเทศกาล</li> </ul> </li> <li>★ อุปกรณ์ตกแต่งบ้าน                             <ul style="list-style-type: none"> <li>- เครื่องเซรามิคตกแต่ง</li> <li>- เครื่องแก้วศิลปะ</li> </ul> </li> <li>★ Weaving, Rattan and Iron Arts                             <ul style="list-style-type: none"> <li>- อุปกรณ์ตกแต่งบ้าน</li> <li>- อุปกรณ์ทำสวน</li> <li>- ผลิตภัณฑ์จากหินและโลหะ (Outdoor)</li> <li>- เฟอร์นิเจอร์</li> </ul> </li> </ul>	<ul style="list-style-type: none"> <li>★ ผลิตภัณฑ์ผ้าและเสื้อผ้า                             <ul style="list-style-type: none"> <li>- เสื้อผ้าบุรุษ และสตรี</li> <li>- เสื้อผ้าเด็ก</li> <li>- ชุดชั้นใน</li> <li>- Sports and Casual Wear</li> <li>- Furs, Leather, Downs &amp; Related Products</li> <li>- Fashion Accessories &amp; Fittings</li> <li>- Home Textiles</li> <li>- Textile Raw Materials &amp; Fabrics</li> <li>- พรหม &amp; สิ่งทอ</li> </ul> </li> <li>★ รองเท้า</li> <li>★ อุปกรณ์สำนักงาน, ถุงและบรรจุภัณฑ์</li> <li>★ ผลิตภัณฑ์กีฬา ท่องเที่ยว</li> <li>★ ผลิตภัณฑ์ยา, เครื่องมือแพทย์ และผลิตภัณฑ์สุขภาพ                             <ul style="list-style-type: none"> <li>- Medicines and Health Products</li> <li>- Medical Devices, Disposables and Dressings</li> </ul> </li> <li>★ ผลิตภัณฑ์อาหาร &amp; สินค้าพื้นเมือง</li> </ul>
<p>ข้อมูลเพิ่มเติม ค้นหาได้ที่ : <a href="http://www.cantonfair.org.cn">www.cantonfair.org.cn</a>                      ** ข้อมูลการจัดแสดงงานข้างต้น อาจมีการเปลี่ยนแปลงได้                      ** ท่านสามารถเข้าไปดูรายละเอียดเพิ่มเติมได้ที่:</p>		

## เงื่อนไขการให้บริการ

1. การเดินทางในแต่ละครั้งจะต้องมีผู้โดยสารจำนวน 10 ท่านขึ้นไป ถ้าผู้โดยสารไม่ครบจำนวนดังกล่าวทางบริษัทฯ ขอสงวนสิทธิ์ในการเปลี่ยนแปลงราคาหรือยกเลิกการเดินทาง
2. ในกรณีที่ลูกค้าต้องออกตัวโดยสารภายในประเทศ กรุณาติดต่อเจ้าหน้าที่ของบริษัทฯ เพื่อเช็คว่ากรุ๊ปมีการคอนเฟิร์มเดินทางก่อนทุกครั้ง มิฉะนั้นทางบริษัทฯ จะไม่รับผิดชอบใดๆ ทั้งสิ้น
3. การชำระค่าบริการ
  - 3.1 กรุณาชำระมัดจำ ท่านละ 10,000. - บาท
  - 3.2 กรุณาชำระค่าทัวร์ส่วนที่เหลือ 15-20 วันก่อนออกเดินทาง
4. การยกเลิกและคืนค่าทัวร์หลังจากมีการจ่ายเงินมัดจำ
  - 4.1 แจ้งยกเลิกก่อนเดินทาง 30 วัน คืนค่าใช้จ่ายทั้งหมด
  - 4.2 แจ้งยกเลิกก่อนเดินทาง 15-29 วัน เก็บค่าใช้จ่าย ท่านละ 10,000 บาท
  - 4.3 แจ้งยกเลิกน้อยกว่า 15 วันก่อนเดินทาง ทางบริษัทฯ ขอสงวนสิทธิ์ เก็บค่าใช้จ่ายทั้งหมด
  - 4.4 สำหรับผู้โดยสารที่ไม่ได้ถือหนังสือเดินทางไทย และทางบริษัทฯ เป็นผู้ยื่นวีซ่าให้ เมื่อผลวีซ่าผ่านแล้วมีการ

ยกเลิกการเดินทางบริษัทฯ ขอสงวนสิทธิ์ในการคืนค่ามัดจำทั้งหมด

#### **4.5 บริษัทขอสงวนสิทธิ์ในการเก็บค่าใช้จ่ายทั้งหมดกรณีท่านยกเลิกการเดินทางและมีผลทำให้คน**

**เดินทางไม่ครบตามจำนวนที่บริษัทฯกำหนดไว้ (10 ท่านขึ้นไป)** เนื่องจากเกิดความเสียหายต่อทางบริษัทและผู้เดินทางอื่นที่เดินทางในคณะเดียวกัน บริษัทต้องนำไปชำระค่าเสียหายต่างๆที่เกิดจากการยกเลิกของท่าน

#### **4.6 กรณีเจ็บป่วย**

จนไม่สามารถเดินทางได้ ซึ่งจะต้องมีใบรับรองแพทย์จากโรงพยาบาลรับรอง บริษัทฯ จะพิจารณาเลื่อนการเดินทางของท่านไปยังคณะต่อไป แต่ทั้งนี้ท่านจะต้องเสียค่าใช้จ่ายที่ไม่สามารถเรียกคืนได้ เช่น ค่าตั๋วเครื่องบิน ค่าห้อง ค่าธรรมเนียมวีซ่าตามที่สถานทูตฯ เรียกเก็บ และค่าใช้จ่ายอื่นๆที่เกิดขึ้นตามจริง ในกรณีที่

ไม่สามารถเดินทางได้

#### **4.7 ยกเว้นกรุปที่ออกเดินทางช่วงเทศกาลวันหยุด** เช่น ปีใหม่, สงกรานต์ เป็นต้น บางสายการบินมีการกัณฑ์มัด

จำที่นึ่งกับสายการบินและค่ามัดจำที่หัก รวมถึงเที่ยวบินพิเศษ เช่น CHARTER FLIGHT **จะไม่มี การคืนเงินมัดจำ**

**หรือ ค่าทัวร์ทั้งหมด ไม่ว่ายกเลิกด้วยกรณีใดๆ**

#### **4.8 กรณีที่กองตรวจคนเข้าเมืองทั้งกรุงเทพฯ และในต่างประเทศ ปฏิเสธมิให้เดินทางออก หรือ เข้าประเทศที่ระบุไว้ในรายการเดินทาง บริษัทฯ ขอสงวนสิทธิ์ที่จะไม่คืนค่าทัวร์ไม่ว่ากรณีใดๆ ทั้งสิ้น**

**\*\*สำคัญ!! บริษัทฯ ทำธุรกิจเพื่อการท่องเที่ยวเท่านั้น ไม่สนับสนุนให้ลูกค้าเดินทางเข้าประเทศฮ่องกงโดยผิดกฎหมายและในขั้นตอนการผ่านการตรวจคนเข้าเมือง ทั้งไทยและฮ่องกง เซ็นเงิน จู่ให้ กวางเจา ขึ้นอยู่กับ การพิจารณาของเจ้าหน้าที่เท่านั้น ลูกค้าทุกท่านต้องผ่านการตรวจคนเข้าเมืองด้วยตัวของท่านเอง ทาง หัวหน้าทัวร์และมัคคเทศกไม่สามารถให้ความช่วยเหลือใดๆได้ทั้งสิ้น\*\***

4.9 เมื่อท่านออกเดินทางไปกับคณะแล้ว ถ้าท่านงดการใช้บริการรายการใดรายการหนึ่ง หรือไม่เดินทาง

พร้อมคณะถือว่าท่านสละสิทธิ์ ไม่อาจเรียกร้องค่าบริการและเงินมัดจำคืน ไม่ว่ากรณีใดๆ ทั้งสิ้น

#### **อัตราค่าบริการนี้รวม**

1. ค่าตัวโดยสารเครื่องบินไป-กลับ ชั้นประหยัดพร้อมค่าภาษีสนามบินทุกแห่งตามรายการทัวร์ข้างต้น
  - กรณีท่านมีความประสงค์จะต้องการปรับเปลี่ยนระดับชั้นที่นั่งจากชั้นประหยัดเป็นชั้นธุรกิจ โดยใช้คะแนนจากบัตรสะสมไมล์ จะต้องดำเนินการก่อนเดินทาง 7 วันล่วงหน้า และถ้าโดยการชำระเงินเพื่ออัพเกรดต้องกระทำที่เคาน์เตอร์สนามบิน ณ วันเดินทาง เท่านั้น
2. ค่าที่พักห้องละ 2-3 ท่าน ตามโรงแรมที่ระบุไว้ในรายการ หรือ ระดับเทียบเท่า
  - \*\* ในกรณีที่ท่านจองห้องพักแบบ TRIPLE [2 เตียง+1 ที่นอนเสริม] แล้วทางโรงแรมไม่สามารถจัดการห้องพักแบบ TRIPLE ได้ ทางบริษัทอาจมีการจัดห้องพักให้ตามความเหมาะสมต่อไป \*\***
3. ค่าอาหาร ค่าเข้าชม และ ค่ายานพาหนะทุกชนิด ตามที่ระบุไว้ในรายการทัวร์ข้างต้น
4. เจ้าหน้าที่บริษัท ฯ คอยอำนวยความสะดวกทุกท่านตลอดการเดินทาง
5. ค่าน้ำหนักสัมภาระรวมในตัวเครื่องบิน [แอร์เอเชีย 20 กิโล / การบินไทย 30 กิโล / เอมิเรตส์ Economy class 30 กิโล / เอมิเรตส์ Business class 40 กิโล / ส่องกงแอร์ไลน์ 20 กิโล / คาเซย์แปซิฟิก 20 กิโล] ค่าประกันวินาศภัยเครื่องบินตามเงื่อนไขของแต่ละสายการบินที่มีการเรียกเก็บ
6. ค่าประกันอุบัติเหตุคุ้มครองในระหว่างการเดินทาง คุ้มครองในวงเงินท่านละ 1,000,000 บาท  
ค่ารักษาพยาบาลกรณีเกิดอุบัติเหตุวงเงินท่านละ 200,000 บาท ตามเงื่อนไขของกรมธรรม์

**\*\* ลูกค้าท่านใดสนใจ...ข้อประกันการเดินทางสำหรับครอบคลุมเรื่องสุขภาพสามารถสอบถามข้อมูล**



## เพิ่มเติมกับทางบริษัทได้ \*\*

- เบี้ยประกันเริ่มต้น 370 บาท [ระยะเวลา 5-7 วัน]
- เบี้ยประกันเริ่มต้น 430 บาท [ระยะเวลา 8-10 วัน]

**\*\*ความครอบคลุมผู้เอาประกันที่มีอายุมากกว่า 16 หรือน้อยกว่า 75 ปี \*\***

[รักษาพยาบาล 2 ล้าน, รักษาต่อเนือง 2 แสน, เสียชีวิตหรือเสียอวัยวะจากอุบัติเหตุ 3 ล้านบาท]

**\*\*ความครอบคลุมผู้เอาประกันที่มีอายุน้อยกว่า 16 หรือมากกว่า 75 ปี \*\***

[รักษาพยาบาล 2 ล้าน, รักษาต่อเนือง 2 แสน, เสียชีวิตหรือเสียอวัยวะจากอุบัติเหตุ 1.5 ล้านบาท]

7. ภาษีมูลค่าเพิ่ม 7% และหัก ณ ที่จ่าย3%

8. ค่าวีซ่ากรุปแบบ 144 ชั่วโมง (ไม่สามารถทำคืนได้ในกรณีลูกค้าที่มีวีซ่าอายุแล้วและสำหรับพาสปอร์ตไทยเท่านั้น)

9. กรณีที่ทาง ตม. จีน ปิด ยกเลิกวีซ่ากรุป 144 ชั่วโมง ทางบริษัทขอเก็บค่าวีซ่าที่เกิดขึ้นตามจริง และทางบริษัทขอสงวนสิทธิ์ เก็บค่าใช้จ่ายทั้งหมด

## อัตราค่าบริการนี้ไม่รวม

1. ค่าทำหนังสือเดินทางไทย และเอกสารต่างตัวต่างๆ
2. ค่าใช้จ่ายอื่นๆ ที่นอกเหนือที่ระบุ อาทิเช่น ค่าอาหาร - เครื่องดื่ม นอกเหนือจากรายการ ค่าซักรีด ค่าโทรศัพท์
3. ค่าภาษีทุกรายการคิดจากยอดบริการ, ค่าภาษีเดินทาง (ถ้ามีการเรียกเก็บ)
4. ค่าภาษีน้ำมัน ที่สายการบินเรียกเก็บเพิ่มภายหลังจากทางบริษัทฯ ได้ออกตั๋วเครื่องบิน
5. ค่าทิปสำหรับ คนขับรถ / มัคคุเทศน์ / หัวหน้าทัวร์

## หมายเหตุ :

1. บริษัทฯ ขอสงวนสิทธิ์ที่จะเลื่อนการเดินทางในกรณีที่มีผู้ร่วมคณะไม่ถึง 10 ท่าน
2. ขอสงวนสิทธิ์การเก็บค่าน้ำมันและภาษีสนามบินทุกแห่งเพิ่ม หากสายการบินมีการปรับขึ้นก่อนวันเดินทาง
3. บริษัทฯ ขอสงวนสิทธิ์ในการเปลี่ยนเที่ยวบิน โดยมีต้องแจ้งให้ทราบล่วงหน้าอันเนื่องจากสาเหตุต่างๆ
4. บริษัทฯ จะไม่รับผิดชอบใดๆ ทั้งสิ้น หากเกิดกรณีความล่าช้าจากสายการบิน, การประท้วง, การนัดหยุดงาน, การก่อการจลาจล, ภัยธรรมชาติ, การนำสิ่งของผิดกฎหมาย ซึ่งอยู่นอกเหนือความรับผิดชอบของบริษัทฯ
5. บริษัทฯ จะไม่รับผิดชอบใดๆ ทั้งสิ้น หากเกิดสิ่งของสูญหาย อันเนื่องเกิดจากความประมาทของท่าน, เกิดจากการโจรกรรม และ อุบัติเหตุจากความประมาทของนักท่องเที่ยวเอง
6. เมื่อท่านตกลงชำระเงินมัดจำหรือค่าทัวร์ทั้งหมดกับทางบริษัทฯ แล้ว ทางบริษัทฯ จะถือว่าท่านได้ยอมรับเงื่อนไขข้อตกลงต่างๆ ทั้งหมด

**บริษัทฯ ขอสงวนสิทธิ์ในการเปลี่ยนแปลงรายการโดยมีต้องแจ้งล่วงหน้า ทั้งนี้ขึ้นอยู่กับสถานะอากาศ การเมือง สายการบิน และราคาอาจเปลี่ยนแปลงได้ตามความเหมาะสม ทั้งนี้ขึ้นอยู่กับอัตราแลกเปลี่ยนของเงินสกุลฮ่องกง**